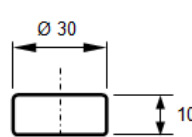
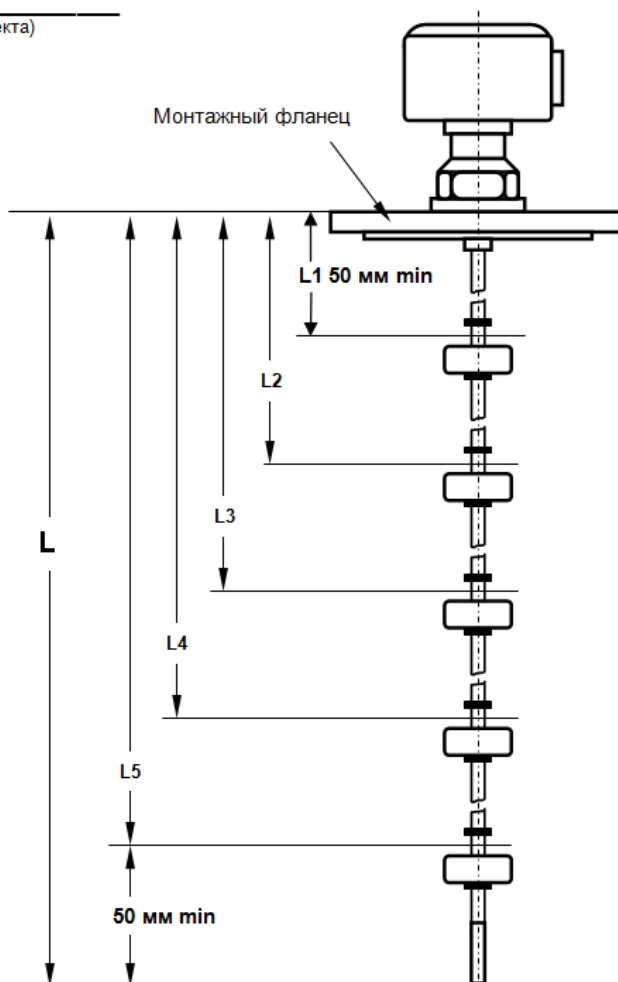


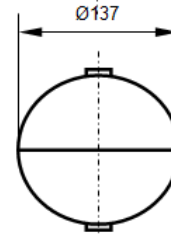
## Опросный лист на СУГ-М Сигнализатор уровня жидкости.

ОБЛАНК-ЗАКАЗ № \_\_\_\_\_  
на изготовление сигнализатора уровня жидкости **СУГ-М**  
для эксплуатации \_\_\_\_\_  
(наименование объекта)

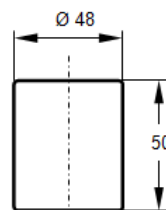
Наименование параметра	Значение
Количество точек контроля, 1...5	
Длина погружаемой части, L, мм, (до 10 000)	
Расстояния до точек контроля, L1/L2/L3/L4/L5, мм	
Наименование рабочей среды	
Плотность рабочей среды, г/см <sup>3</sup> , а для случая раздела фаз и плотность нижней фазы.	
Рабочее давление в резервуаре, МПа	
Диапазон рабочих температур среды, °C (max 125 °C)	
Тип монтажного фланца, по ГОСТ 12815 исп.2 «выступ» Ду 40, Ду 50, Ду 65, Ду 100, Ду 150	
Тип сигнализатора (см. рис): СУГ-М1 тип поплавка: I плотность от 0,86 г/см <sup>3</sup> II плотность от 0,5 г/см <sup>3</sup> давление до 2,5 МПа	
СУГ-М2 тип поплавка III, IV плотность от 0,45 г/см <sup>3</sup> давление до 2,5 МПа	
СУГ-М3 тип поплавка II плотность от 0,7 г/см <sup>3</sup> давление до 1,0 МПа	



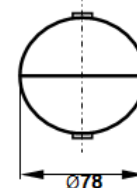
Поплавок  
Тип I



Поплавок  
Тип III



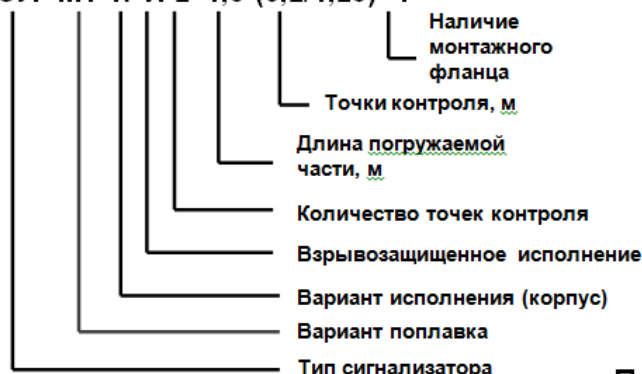
Поплавок  
Тип II



Поплавок  
Тип IV

### Пример записи при заказе

СУГ-М1-К-И-2-1,5 (0,2/1,25)-Ф



М.П.

Подпись заказчика \_\_\_\_\_