

Блоки электромагнитных клапанов в угловом исполнении



Все существующие блоки клапанов номинальными диаметрами DN 40 - 200 могут быть изготовлены в угловом исполнении. При этом возможна комбинация угловых и линейных блоков, что позволяет организовать наиболее удобную конфигурацию для потребителя.

По своим техническим характеристикам блоки данного исполнения ничем не отличаются от линейных блоков клапанов. Угловые блоки клапанов могут быть использованы в помещениях, где установка линейных блоков по строительной длине затруднена.

Угловые блоки клапанов имеют меньший коэффициент сопротивления на 40 % в сравнении с линейными.

При применении в блока в угловом исполнении необходимо обязательно прописывать соответствующее исполнение основных клапанов.

Примеры обозначения блока клапанов в угловом исполнении:

Блок С6Н-5-104 в стальном исполнении, с правым расположением клапанов свечи безопасности относительно направления потока газа, рабочее давление 1 бар, климатическое исполнение УЗ.1, напряжение питания 220 В, 50 Гц:

**С6Н-5-104 исполнение: сталь, правое, 1 бар, УЗ.1, 220 В, 50 Гц,
ТУ РБ 05708554.023-97.**

**ОСНОВНЫЕ ТИПЫ
БЛОКОВ ЭЛЕКТРОМАГНИТНЫХ
КЛАПАНОВ
В УГЛОВОМ ИСПОЛНЕНИИ**

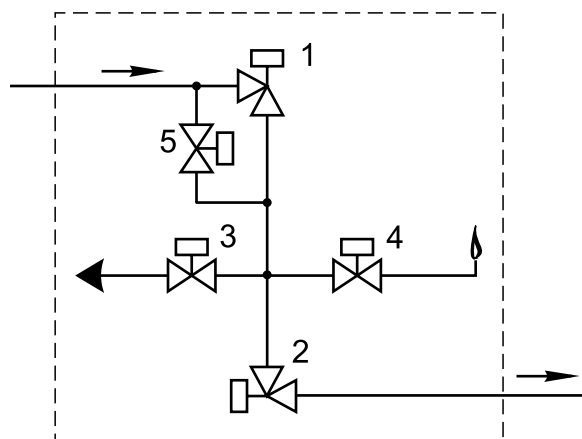


Схема 10
(угловая)

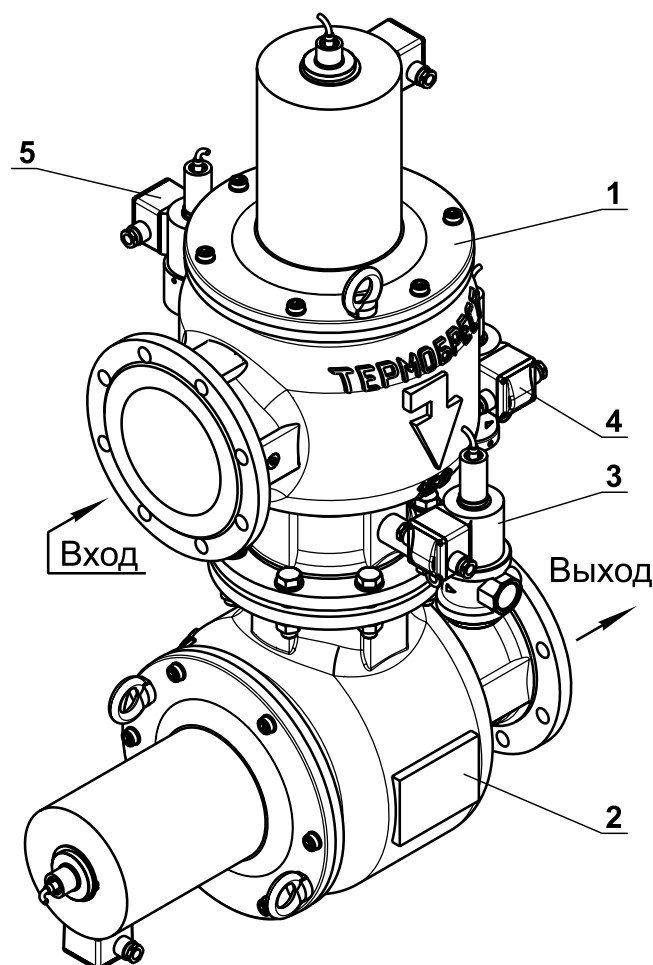


Рис. 23-67

Блок (рис. 23-67) состоит из следующих основных узлов и деталей:

- основного углового запорного клапана 1;
- углового рабочего клапана 2;
- клапана свечи безопасности 3;
- клапана запальной горелки 4;
- клапана контроля плотности 5.

Клапан свечи безопасности может располагаться справа по ходу газа (рис. 23-68) или слева (рис. 23-69).

Материал корпусов клапанов:

- поз. 1, 2 - сталь;
- поз. 3, 4, 5 - сталь (возможно исполнение из алюминиевого сплава).

При заказе блока в полностью стальном исполнении необходимо обязательно указать исполнение: **СТАЛЬ**.

Обозначение	DN		№, тип клапана в схеме	Основные размеры, мм, не более							Масса, кг, не более	
	мм	дюймы		L	L1	L2	H	H1	H2	B		B1
С6Н-5-104 исполнение: угловое ...	150	6	1) ВН6Н-1 У ст. (К, П) 2) ВН6Н-1 У ст. (П) 3) ВФ1Н-4 ст. (П) 4) ВН ¹ / ₂ Н-4 ст. (П) 5) ВН ¹ / ₂ НБ-4 ст. (П)	690	240	260	1090	482	161	555* (450)**	270* (170)**	210

* Для правого исполнения блока (рис. 23-68).

** Для левого исполнения блока (рис. 23-69).

Арматура в стальном корпусе

Обозначение	DN		№, тип клапана в схеме	Основные размеры, мм, не более							Масса, кг, не более	
	мм	дюймы		L	L1	L2	H	H1	H2	B		B1
С8Н-5-105 исполнение: угловое ...	200	8	1) ВН8Н-1 У ст. (К, П) 2) ВН8Н-1 У ст. (П) 3) ВФ1Н-4 ст. (П) 4) ВН ¹ / ₂ Н-4 ст. (П) 5) ВН ¹ / ₂ НБ-4 ст. (П)	855	300	320	1370	602	215	630* (530)**	320* (215)**	300

* Для правого исполнения блока (рис. 23-68).
 ** Для левого исполнения блока (рис. 23-69).

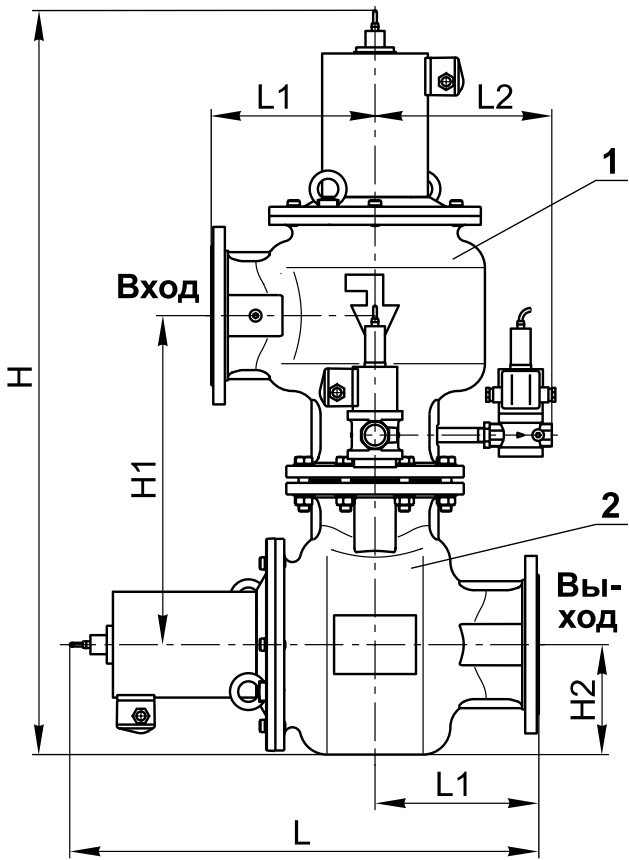


Рис. 23-68

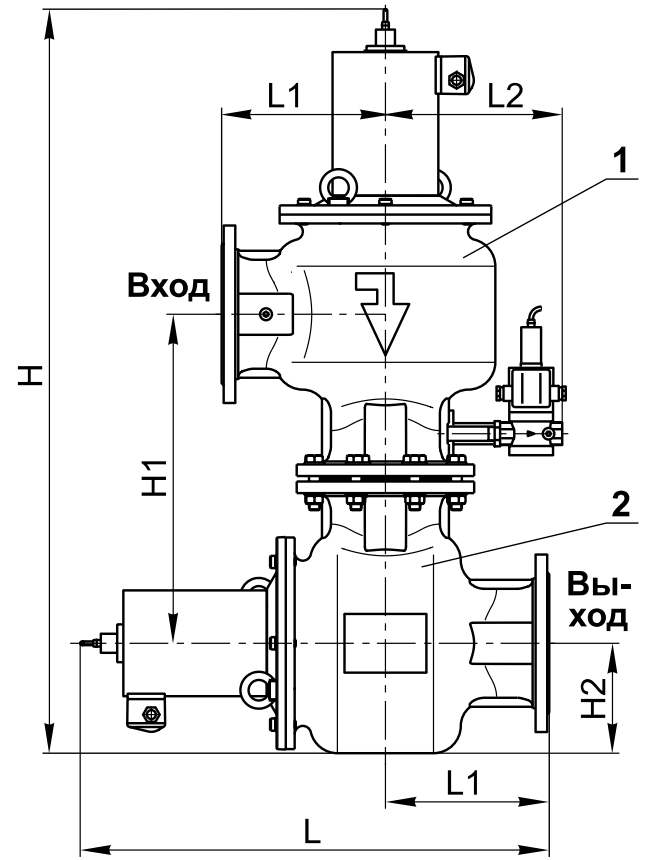


Рис. 23-69