

РАДИАТОРЫ ДЛЯ ТВЕРДОТЕЛЬНЫХ РЕЛЕ

Радиаторы охлаждения предназначены для отвода тепла выделяемого при работе полупроводниковых приборов, в данном случае твердотельных реле.

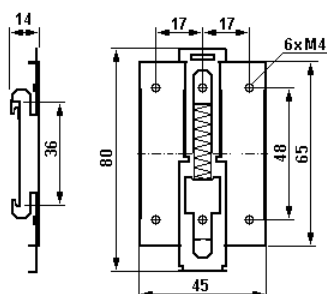
Радиаторы охлаждения необходимо использовать при постоянной нагрузке более 5А. В противном случае возможен выход из строя твердотельного реле. Заявленный номинальный ток реле способно коммутировать при температуре не более 40°C. При увеличении температуры реле снижается его пропускная способность из расчета 20-25% на каждые 10°C. При температуре ≈80°C его пропускная способность по току сводится к нулю и как следствие выход из строя. Что бы избежать перегрева реле его необходимо устанавливать на радиатор охлаждения.

При подборе радиатора охлаждения надо учитывать факторы влияющие на охлаждение: место установки, температура окружающей среды, циркуляция воздушных потоков, нагрузка на твердотельном реле. В некоторых случаях для более эффективного охлаждения (монтаж в шкафу, нагрузка с высокими пусковыми токами) нужно устанавливать вентилятор для принудительного отвода тепла.

Радиаторы надо монтировать с вертикальным расположением ребер, так что бы ничего не мешало естественной циркуляции воздуха вдоль радиатора. Использование теплопроводящей пасты улучшает теплопередачу на радиатор, но при условии, что она нанесена очень тонким слоем для заполнения трещин и воздушных зазоров (теплопроводность металл-металл гораздо выше, чем теплопроводность металл-термопаста-металл).

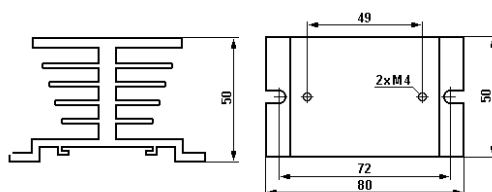
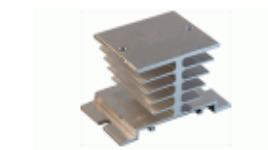
Фиксатор на DIN-рейку SSR-S

Модель	SSR-S
Применение	однофазное реле 1 шт x GDH
Макс. ток	≤5А
Размеры	14x80x45мм
Масса	60г
Крепление	DIN-рейку



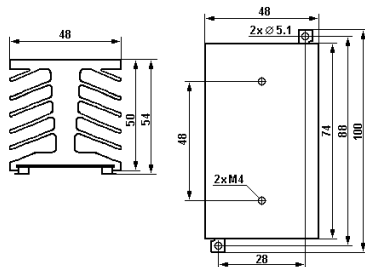
Радиатор охлаждения SSR-1

Модель	SSR-1
Применение	однофазное реле 1 шт x GDH
Макс. ток	≤20А
Размеры	82x52x50мм
Масса	110г
Крепление	DIN-рейку или поверхность



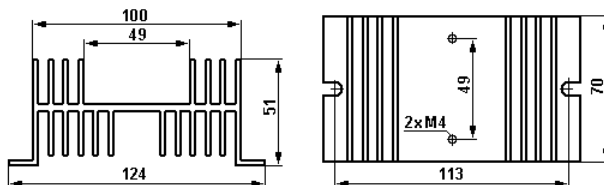
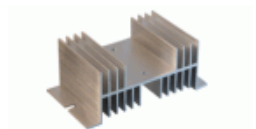
Радиатор охлаждения SSR-D

Модель	SSR-D
Применение	однофазное реле 1 шт x GDH
Макс. ток	≤40А
Размеры	74x50x48мм (100x54x48мм с крепл)
Масса	280г
Крепление	На DIN-рейку



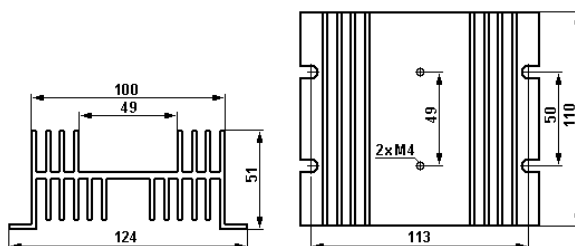
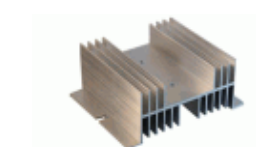
Радиатор охлаждения SSR-14

Модель	SSR-14
Применение	однофазное реле 1 шт x GDH
Макс. ток	≤40А
Размеры	124x70x50мм
Масса	230г
Крепление	На поверхность



Радиатор охлаждения SSR-16

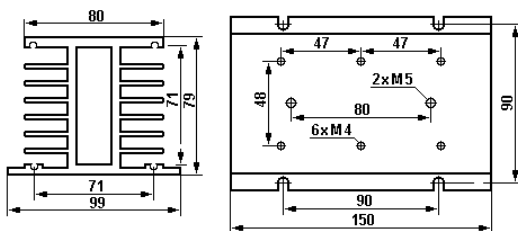
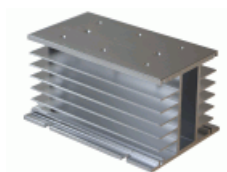
Модель	SSR-16
Применение	однофазное реле 1 шт x GDH
Макс. ток	≤60А
Размеры	124x100x50мм
Масса	280г
Крепление	На поверхность



Радиатор охлаждения SSR-3

Модель	SSR-3
Применение	1Ф: 3 шт x GDH или 1 шт x GDM 3Ф: 1 шт x GTH или 1 шт x GTR
Макс. ток	≤40А
Размеры	150x100x80мм
Масса	850г
Крепление	На поверхность

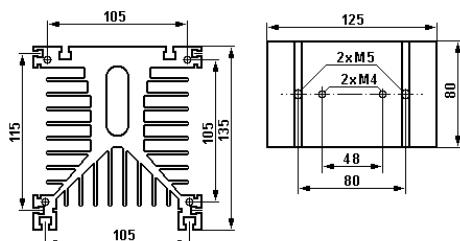
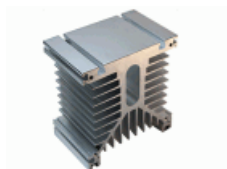
Возможна установка вентилятора 85x85 мм



Радиатор охлаждения SSR-M

Модель	SSR-M
Применение	1Ф: 1 шт x GDH или 1 шт x GDM
Макс. ток	≤100А
Размеры	80x135x125мм
Масса	1150г
Крепление	На поверхность

Возможна установка вентилятора 120x120 мм



Радиатор охлаждения SSR-310

Модель	SSR-310
Применение	1Ф: 3 шт x GDH или 3 шт x GDM 3Ф: 1 шт x GTH или 1 шт x GTR
Макс. ток	≤80А
Размеры	150x135x125мм
Масса	2300г
Крепление	На поверхность

Возможна установка вентилятора 120x120 мм

