

## Электродвигатели MS.



Электродвигатели **MS** соответствуют стандартам IEC. Изготавливаются из тщательно отобранных качественных материалов. Изделия отличаются хорошей производительностью и эффективностью, низким уровнем шума, низкой вибрацией, безопасностью при эксплуатации. Благодаря высокому качеству литья и обработки деталей, двигатели имеют приятный внешний вид. А применение алюминия при изготовлении корпуса и моторных щитов, позволили максимально снизить вес изделия. Благодаря простоте конструкции, защите IP55 и контролируемому процессу сборки, электродвигатели MS легко переносят длительное хранение, при соблюдении общепринятых норм. Присоединительные размеры и габариты монтажного исполнения В3 по UNE L 13113-71, для монтажного исполнения В5 и других форм UNE L 13117-71.

### Отличительные особенности электродвигателей MS:

- Стандартная степень защиты IP55;
- Стандартный режим работы непрерывный S1;
- Питание 380/415В 50/60Гц;
- Класс изоляции F;
- Температура окружающей среды от -20°C до +40°C;
- Монтажные лапы в исполнении В3 могут быть установлены с любой из трех сторон. Что позволяет размещать клеммную коробку в необходимом положении;
- Алюминиевая рама, подшипниковые щиты, лапы, клеммная коробка значительно снижают вес двигателя;
- Высокая прочность кабельных вводов;
- Шпонка вала поставляется в комплекте;
- Улучшенное лакокрасочное покрытие;
- По заказу, вал двигателя может быть изготовлен из нержавеющей стали;
- Применяется технология вакуумной пропитки изоляции класса В или класса F;
- Установка других типов изоляции по запросу;
- Экономия электроэнергии, благодаря высокой производительности и эффективности;
- Низкий уровень шума;
- Устойчивость к проникновению воды, пыли и паразитов;
- Простота монтажа;
- Высокая надежность, длительность эксплуатации и сопротивление образованию ржавчины.

г.Ростов-на-Дону:

ул. Магнитогорская 1Г, к. 20



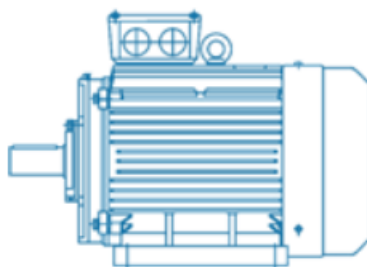
Т.к. (863) 221-25-48  
Т.моб.: +7-903-401-25-48

e-mail: [zakaz@itrostov.ru](mailto:zakaz@itrostov.ru)

[www. itrostov. ru](http://www.itrostov.ru)

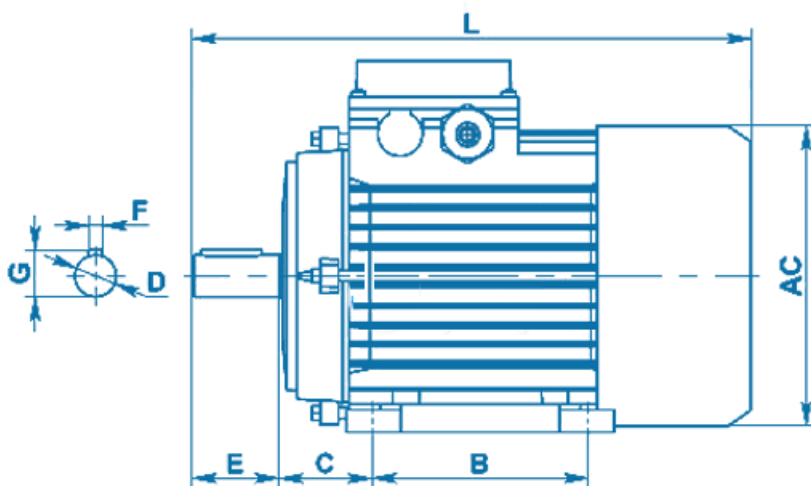
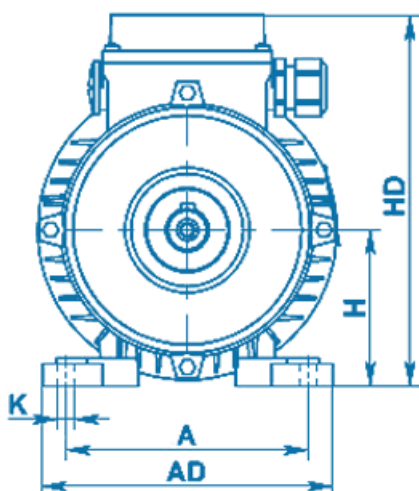
Габаритные и присоединительные размеры:

Электродвигатель MS B3



IM:B3

**Монтажное исполнение - лапы**  
**IM:B3/IM:1001**



Типоразмер	Присоединительные размеры (мм)									Габаритные размеры (мм)				
	A	B	C	D	E	F	G	H	K	AB	AC	AD	HD	L
MS56	90	71	36	9	20	3	7.2	56	5.8	110	120	110	155	195
MS63	100	80	40	11	23	4	8.5	63	7	120	130	115	165	230
MS71	112	90	45	14	30	5	11	71	7	132	145	125	185	255
MS80	125	100	50	19	40	6	15.5	80	10	150	155	130	210	285
MS90S	140	100	56	24	50	8	20	90	10	165	175	136	226	330
MS90L	140	125	56	24	50	8	20	90	10	165	185	145	235	360
MS100L	160	140	63	28	60	8	24	100	12	196	215	170	255	380
MS112M	190	140	70	28	60	8	24	112	12	226	240	180	285	400
MS132S	216	140	89	38	80	10	33	132	12	256	275	195	325	475
MS132M	216	178	89	38	80	10	33	132	12	256	275	195	325	515
MS160M	254	210	108	42	110	12	37	160	15	300	330	255	420	615
MS160L	254	254	108	42	110	12	37	160	15	300	330	255	420	670
MS180M	279	241	121	48	110	14	42.5	180	15	355	380	280	455	700
MS180L	279	279	121	48	110	14	42.5	180	15	355	380	280	455	740

г.Ростов-на-Дону:

ул. Магнитогорская 1Г, к. 20

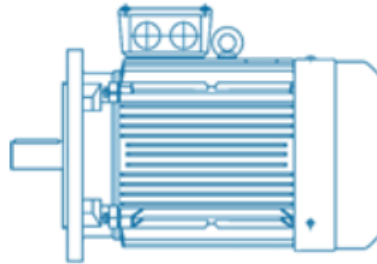


Т.к. (863) 221-25-48  
Т.моб.: +7-903-401-25-48

e-mail: [zakaz@itrostov.ru](mailto:zakaz@itrostov.ru)

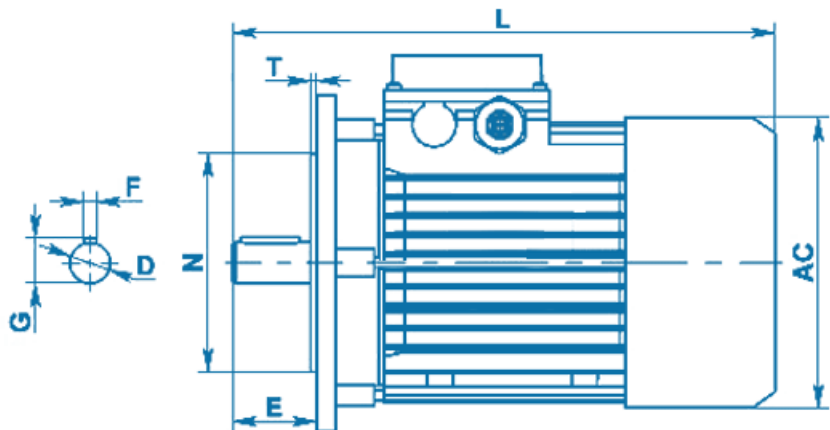
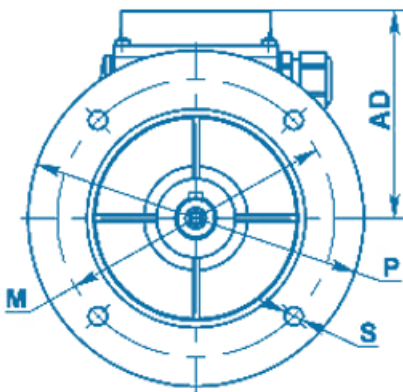
www. itrostov. ru

## Электродвигатель MS B5



IM:B5

### Монтажное исполнение - фланец IM:B5/IM:3001



Типоразмер	Присоединительные размеры (мм)															Габаритные размеры (мм)				
	A	B	C	D	E	F	G	H	K	M	N	P	R	S	T	AB	AC	AD	HD	L
MS56	90	71	36	9	20	3	7.2	56	5.8	100	80	120	0	7	3.0	110	120	110	155	195
MS63	100	80	40	11	23	4	8.5	63	7	115	95	140	0	10	3.0	120	130	115	165	230
MS71	112	90	45	14	30	5	11	71	7	130	110	160	0	10	3.5	132	145	125	185	255
MS80	125	100	50	19	40	6	15.5	80	10	165	130	200	0	12	3.5	150	155	130	210	285
MS90S	140	100	56	24	50	8	20	90	10	165	130	200	0	12	3.5	165	175	136	226	330
MS90L	140	125	56	24	50	8	20	90	10	165	130	200	0	12	3.5	165	185	145	235	360
MS100L	160	140	63	28	60	8	24	100	12	215	180	250	0	15	4.0	196	215	170	255	380
MS112M	190	140	70	28	60	8	24	112	12	215	180	250	0	15	4.0	226	240	180	285	400
MS132S	216	140	89	38	80	10	33	132	12	265	230	300	0	15	4.0	256	275	195	325	475
MS132M	216	178	89	38	80	10	33	132	12	265	230	300	0	15	4.0	256	275	195	325	515
MS160M	254	210	108	42	110	12	37	160	15	300	250	350	0	15	5.0	300	330	255	420	615
MS160L	254	254	108	42	110	12	37	160	15	300	250	350	0	15	5.0	300	330	255	420	670
MS180M	279	241	121	48	110	14	42.5	180	15	300	250	350	0	19	5.0	355	380	280	455	700
MS180L	279	279	121	48	110	14	42.5	180	15	300	250	350	0	19	5.0	355	380	280	455	740

г.Ростов-на-Дону:

ул. Магнитогорская 1Г, к. 20



Т.к. (863) 221-25-48  
Т.моб.: +7-903-401-25-48

e-mail: [zakaz@itrostov.ru](mailto:zakaz@itrostov.ru)

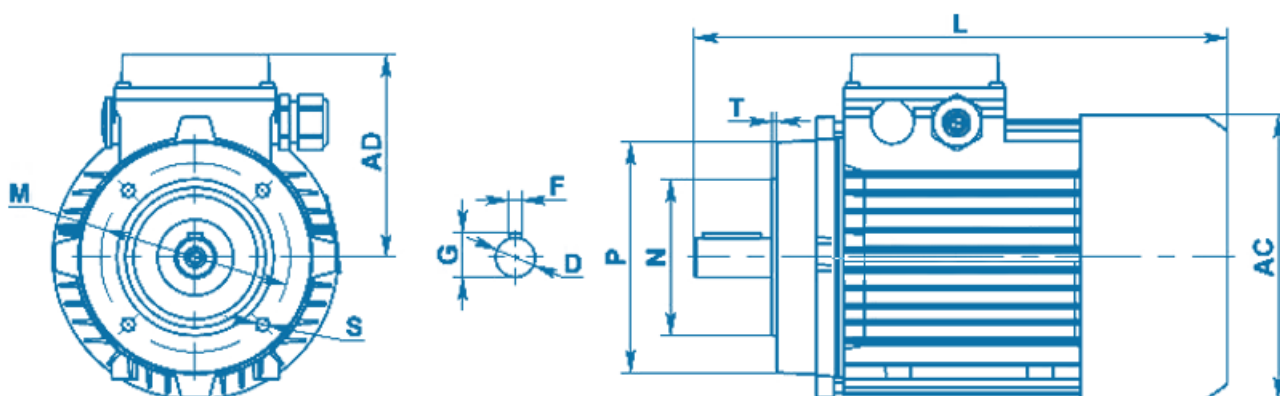
www. itrostov. ru

## Электродвигатель MS B14



**IM:B14**

### Монтажное исполнение - малый фланец IM:B14/IM:3601



Типоразмер	Присоединительные размеры (мм)															Габаритные размеры (мм)				
	A	B	C	D	E	F	G	H	K	M	N	P	R	S	T	AB	AC	AD	HD	L
MS56	90	71	36	9	20	3	7.2	56	5.8	65	50	80	0	M5	2.5	110	120	110	155	195
MS63	100	80	40	11	23	4	8.5	63	7	75	60	90	0	M5	2.5	120	130	115	165	230
MS71	112	90	45	14	30	5	11	71	7	85	70	105	0	M6	2.5	132	145	125	185	255
MS80	125	100	50	19	40	6	15.5	80	10	100	80	120	0	M6	3.0	150	155	130	210	285
MS90S	140	100	56	24	50	8	20	90	10	115	95	140	0	M8	3.0	165	175	136	226	330
MS90L	140	125	56	24	50	8	20	90	10	115	95	140	0	M8	3.0	165	185	145	235	360
MS100L	160	140	63	28	60	8	24	100	12	130	110	160	0	M8	3.5	196	215	170	255	380
MS112M	190	140	70	28	60	8	24	112	12	130	110	160	0	M8	3.5	226	240	180	285	400
MS132S	216	140	89	38	80	10	33	132	12	165	130	200	0	M10	4.0	256	275	195	325	475
MS132M	216	178	89	38	80	10	33	132	12	165	130	200	0	M10	4.0	256	275	195	325	515
MS160M	254	210	108	42	110	12	37	160	15	215	180	250	0	M12	4.0	300	330	255	420	615
MS160L	254	254	108	42	110	12	37	160	15	215	180	250	0	M12	4.0	300	330	255	420	670
MS180M	279	241	121	48	110	14	42.5	180	15	265	230	300	0	M15	4.0	355	380	280	455	700
MS180L	279	279	121	48	110	14	42.5	180	15	265	230	300	0	M15	4.0	355	380	280	455	740

г.Ростов-на-Дону:

ул. Магнитогорская 1Г, к. 20



Т.к. (863) 221-25-48  
Т.моб.: +7-903-401-25-48

e-mail: [zakaz@itrostov.ru](mailto:zakaz@itrostov.ru)

www. itrostov. ru

## Технические характеристики электродвигателей MS

3000 об./мин.

Тип	Мощность (кВт)	Напряжение (В)	Сила тока (А)	Частота вращения (об/мин)	КПД (%)	cos φ	Tstart/Tn	Tmax/Tn	Ist/In	Масса (кг)
MS561-2	0.09	220/380	0.57/0.33	2800	62	0.68	2.3	2.4	6	4.6
MS562-2	0.12	220/380	0.67/0.38	2800	67	0.71	2.3	2.4	6	4.8
MS631-2	0.18	220/380	0.91/0.53	2800	69	0.75	2.2	2.4	6	5
MS632-2	0.25	220/380	1.17/0.68	2800	72	0.78	2.2	2.4	6	5.3
MS633-2	0.37	220/380	2.0/1.15	2800	68	0.74	2.5	2.7	6	5.6
MS711-2	0.37	220/380	1.65/0.95	2800	73.5	0.80	2.2	2.4	6	6.5
MS712-2	0.55	220/380	2.33/1.35	2800	75.5	0.82	2.2	2.4	6	7
MS713-2	0.75	220/380	3.6/2.1	2800	73	0.8	2.6	2.9	6	8.1
MS803-2	1.5	220/380	5.87/3.4	2800	77	0.85	2.8	3.1	6	12
MS801-2	0.75	220/380	3.03/1.75	2800	76.5	0.85	2.2	2.4	6	9
MS802-2	1.1	220/380	4.42/2.55	2800	77	0.85	2.2	2.4	6	10.5
MS905-2	1.5	220/380	6.01/3.84	2800	77	0.85	2.2	2.4	6	14
MS90L-2	2.2	220/380	8.61/4.98	2800	78	0.86	2.2	2.4	6	16.5
MS90L2-2	3	220/380	11.64/6.74	2800	80	0.83	3	3.2	6	19.5
MS100L-2	3.0	220/380	11.1/6.4	2870	82	0.87	2.2	2.3	7	24.5
MS100L2-2	4	220/380	13.6/7.87	2850	82	0.87	2.5	2.7	7	28.8
MS112M-2	4.0	380/660	8.2/4.7	2890	85.5	0.87	2.2	2.3	7	30
MS132S1-2	5.5	380/660	11/6.3	2900	85.5	0.88	2.0	2.2	7	42
MS112M2-2	5.5	380/660	12.5/7.3	2900	84	0.88	2.5	2.7	7	36
MS112M3-2	7.5	380/660	15.4/8.9	2890	85	0.88	2.5	2.7	7.5	39
MS132S2-2	7.5	380/660	15/8.6	2900	86.2	0.88	2.0	2.2	7	50
MS132M1-2	11.0	380/660	23/13.3	2900	85	0.89	2.5	2.7	7.5	60.5
MS132M2-2	15.0	380/660	30/17.4	2900	85	0.89	2.5	2.7	7.5	68
MS160M1-2	11.0	380/660	21.3/12.2	2930	88	0.88	2.0	2.2	7	50
MS160M2-2	15.0	380/660	28.7/16.4	2930	89	0.89	2.0	2.2	7	60.5
MS160L-2	18.5	380/660	34.6/19.8	2930	90	0.90	2.0	2.2	7	68
MS180M-2	22.0	380/660	40.9/23.4	2930	90.5	0.90	2.0	2.2	7	75

1500 об./мин.

Тип	Мощность (кВт)	Напряжение (В)	Сила тока (А)	Частота вращения (об/мин)	КПД (%)	cos φ	Tstart/Tn	Tmax/Tn	Ist/In	Масса (кг)
MS561-4	0.06	220/380	0.49/0.28	1400	56	0.58	2.3	2.4	6	4.6
MS562-4	0.09	220/380	0.67/0.39	1400	58	0.61	2.3	2.4	6	4.8
MS631-4	0.12	220/380	0.84/0.48	1400	60	0.63	2.2	2.4	6	4.8
MS632-4	0.18	220/380	1.12/0.65	1400	64	0.66	2.2	2.4	6	5
MS633-4	0.25	220/380	1.52/0.88	1360	60	0.69	2.2	2.4	3.5	5.4
MS711-4	0.25	220/380	1.44/0.83	1400	67	0.68	2.2	2.4	6	6.3
MS712-4	0.37	220/380	1.94/1.12	1400	69.5	0.72	2.2	2.4	6	7
MS713-4	0.55	220/380	2.73/1.58	1355	68	0.72	2.2	2.4	5	8.1
MS801-4	0.55	220/380	2.69/1.56	1400	73.5	0.73	2.2	2.4	6	9
MS802-4	0.75	220/380	3.48/2.01	1400	75.5	0.75	2.2	2.4	6	10.5
MS803-4	1.1	220/380	5/2.9	1400	75	0.76	2.3	2.5	5	13.2
MS905-4	1.1	220/380	4.74/2.75	1400	78	0.78	2.2	2.4	6	14
MS90L-4	1.5	220/380	6.31/3.65	1400	79	0.79	2.2	2.4	6	15.5
MS90L2-4	1.85	220/380	7.77/4.5	1400	77	0.79	2.5	2.7	5.5	18
MS100L1-4	2.2	220/380	8.6/5.0	1430	81	0.82	2.2	2.3	7	23
MS100L2-4	3.0	220/380	11.7/6.8	1430	82.5	0.81	2.2	2.3	7	27
MS100L3-4	4	220/380	15.5/9	1400	81	0.8	2.5	2.7	6	29.1
MS112M-4	4.0	380/660	8.8/5.1	1440	84.5	0.82	2.2	2.3	7	33.5
MS112M2-4	5.5	380/660	12.2/7.06	1410	82	0.81	2.7	3	7	36.7
MS132S-4	5.5	380/660	12/6.9	1440	85.5	0.84	2.2	2.2	7	49.5
MS132M-4	7.5	380/660	15/8.6	1440	87	0.85	2.2	2.2	7	57.5
MS132M2-4	9.2	380/660	19.5/11.3	1420	85	0.83	2.7	3	7	61.5
MS132M3-4	11	380/660	22/12.7	1420	85	0.85	2.5	2.7	7.5	67
MS160M-4	11	380/660	22.3/12.7	1460	88	0.85	2.0	2.2	7	60.5
MS160L-4	15	380/660	30/17.1	1460	89	0.85	2.0	2.2	7	68
MS180M-4	18.5	380/660	36.4/20.8	1470	90.5	0.85	2.2	2.2	7.5	75
MS180L-4	22	380/660	43.1/24.6	1470	91	0.85	2.2	2.2	7.5	81



1000 об./мин.

Тип	Мощность (кВт)	Напряжение (В)	Сила тока (А)	Частота вращения (об/мин)	КПД (%)	cos φ	Tstart/Tn	Tmax/Tn	Ist/In	Масса (кг)
MS90S-6	0.75	220/380	4.0/2.3	910	72.5	0.70	2.2	2.2	5.5	14.5
MS90L-6	1.1	220/380	5.5/3.2	910	73.5	0.72	2.2	2.2	5.5	17
MS100L-6	1.5	220/380	6.9/4.0	940	77.5	0.74	2.2	2.2	6	22.5
MS112M-6	2.2	220/380	9.7/5.6	940	80.5	0.74	2.2	2.2	6	29
MS132S6	3.0	220/380	12.4/7.2	960	83	0.76	2.0	2.0	6.5	48
MS132M-6	4.0	380/660	9.4/5.4	960	84	0.77	2.0	2.0	6.5	49
MS132M2-6	5.5	380/660	13/7.5	960	85.3	0.78	2.0	2.0	6.5	57.5
MS160M-6	7.5	380/660	16.5/9.43	970	86	0.80	2.0	2.0	6.5	
MS160L6	11.0	380/660	24.1/13.8	970	87.5	0.79	2.0	2.0	6.5	
MS180L-6	15.0	380/660	31.5/18	970	89	0.81	2.0	2.0	7.0	

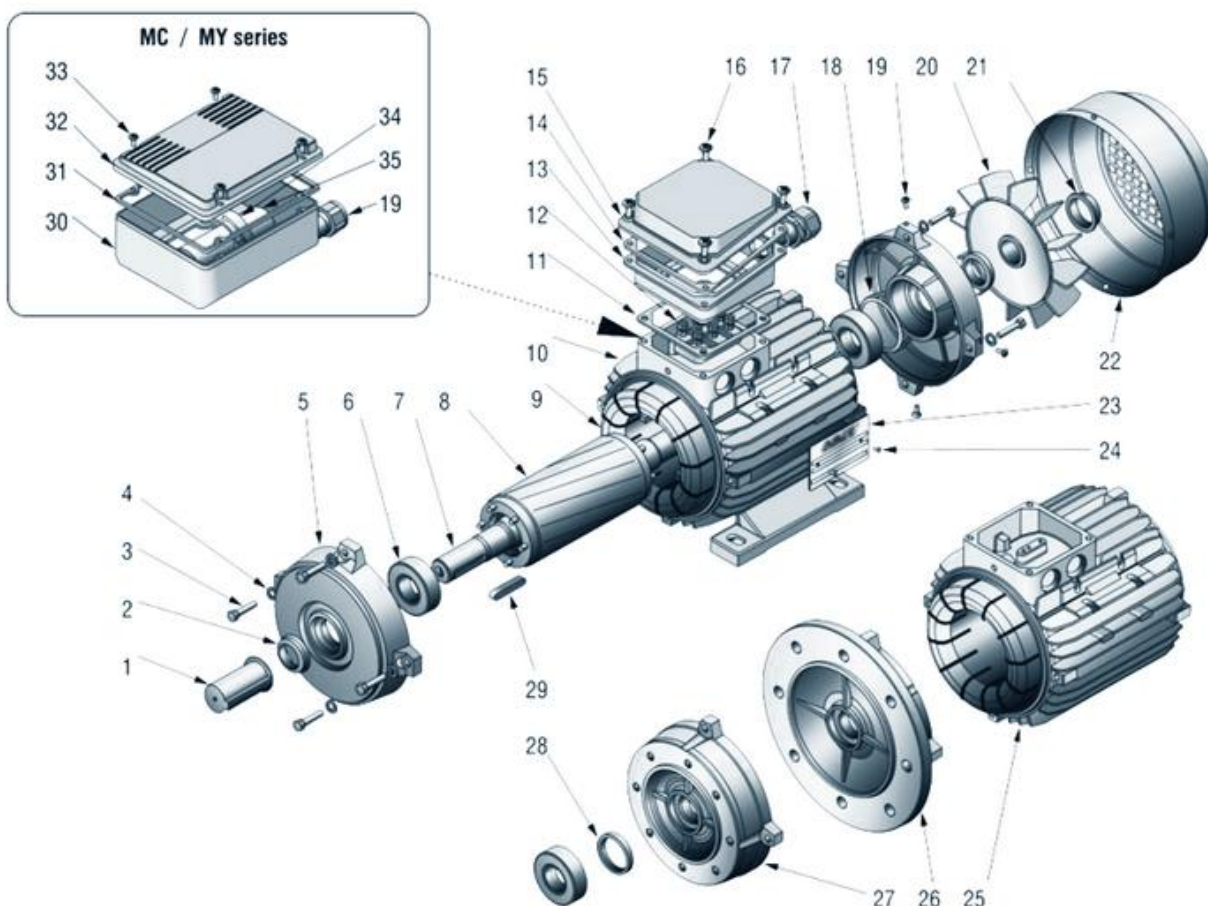
750 об./мин.

Тип	Мощность (кВт)	Напряжение (В)	Сила тока (А)	Частота вращения (об/мин)	КПД (%)	cos φ	Tstart/Tn	Tmax/Tn	Ist/In	Масса (кг)
MS132S-8	2.2	220/380	10/5.8	710	85.5	0.71	2.0	2.0	5.5	39
MS132M-8	3.0	220/380	13.3/7.7	710	82	0.72	2.0	2.0	5.5	45
MS160M1-8	4.0	380/660	10.2/5.8	720	81	0.73	2.0	2.0	6.0	
MS160M2-8	5.5	380/660	13.6/7.8	720	83	0.74	2.0	2.0	6.0	
MS160L-8	7.5	380/660	17.7/10.1	720	85.5	0.75	2.0	2.0	6.0	
MS180L-8	11	380/660	25.1/14.3	730	87.5	0.76	2.0	2.0	6.5	

Примечания:

- Числа 1, 2, 3 идентифицируют повышение мощности для двигателя того же габарита.
- Буквы S, M, L означают: S= короткий; M= средний; L= длинный.
- Число после буквы (если таковое имеется), идентифицирует повышенную мощность.

Электродвигатель MS (с 56 по 132 габарит) имеет алюминиевый корпус, подшипниковые щиты и клеммную коробку. Крышка вентилятора изготавливается из стального листа. Вентилятор охлаждения из нейлона. Распределительный щит клеммной коробки стандартного исполнения оснащен шестью терминалами, и производится из негигроскопичного материала препятствующего образованию плесени. Коробка соответствует степени защиты IP55. Обмотка проходит несколько стадий обработки. Цикл пропитки осуществляется под вакуумом. Электродвигатель MS динамически сбалансирован с полушпонкой на валу в соответствии со стандартным IEC 60034-14.



г.Ростов-на-Дону:

ул. Магнитогорская 1Г, к. 20



Т.к. (863) 221-25-48  
Т.моб.: +7-903-401-25-48

e-mail: [zakaz@itrostov.ru](mailto:zakaz@itrostov.ru)

[www. itrostov. ru](http://www.itrostov.ru)

1	Защитный колпачек вала	13	Терминал клеммной коробки	25	Корпус двигателя В5
2	Сальник	14	Прокладка IP65	26	Моторный щит с фланцем В5
3	Зажимные винты двигателя	15	Крышка клеммной коробки	27	Моторный щит с фланцем В14
4	Стопорное кольцо	16	Винты клеммной коробки	28	Уплотнительное кольцо
5	Щит	17	Втулка кабельного ввода	29	Шпонка вала
6	Подшипник	18	Компенсационное кольцо	30	Клемная коробка с держателем для конденсатора - версия М.М.
7	Вал двигателя	19	Винты колпака вентилятора	31	Прокладка IP55 - версия М.М.
8	Ротор	20	ПВХ крыльчатка вентилятора	32	Крышка клеммной коробки - версия М.М.
9	Статор	21	Кольцо крепления вентилятора	33	Винты крепления крышки
10	Корпус двигателя В3-В5	22	Колпак вентилятора	34	Зажим конденсатора
11	Прокладка IP55	23	Идентификационная табличка двигателя	35	Конденсатор
12	Клеммная колодка сетевого подключения электропитания	24	Винты таблички двигателя		

Электродвигатель MS имеет надежную конструкцию, но следующие советы по эксплуатации и обслуживанию могут оказаться не лишними.

По возможности, следует избегать:

- Наличия влаги на корпусе двигателя;
- Загрязнений, особенно пуха, затрудняющих вентиляцию корпуса;
- Превышения допустимой температуры окружающей среды (+40°C) и изоляции двигателя (+80°C).

Кроме того, желательно обеспечить легкий доступ к двигателю, для проведения своевременных осмотров и обслуживания.

Для подключения двигателей MS допускается применять устройства плавного пуска (1), и преобразователей частоты (2).

1) В конце запуска, пускатель должен быть обойден. Если нет, то необходимо использовать двигатель с обмоткой с усиленной изоляцией.

2) При частотах ниже 30 Гц, необходимо использовать принудительную вентиляцию двигателя.