

МСК-301-3 Контроллер



Назначение

Контроллер управления температурными приборами (в дальнейшем - КУТП) предназначен для:

- измерения температуры в помещении;
- управления термоприборами в зависимости от данных измерения;
- сообщения о превышении заданной максимальной температуры в помещении;
- сообщения о достижении заданной минимальной температуры в помещении;
- отключения термоприборов при появлении сигнала о пожаре;
- индикации средней температуры в помещении.

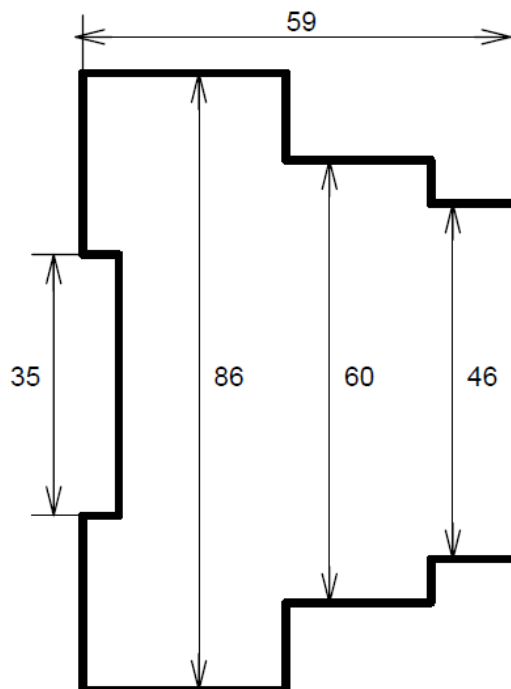
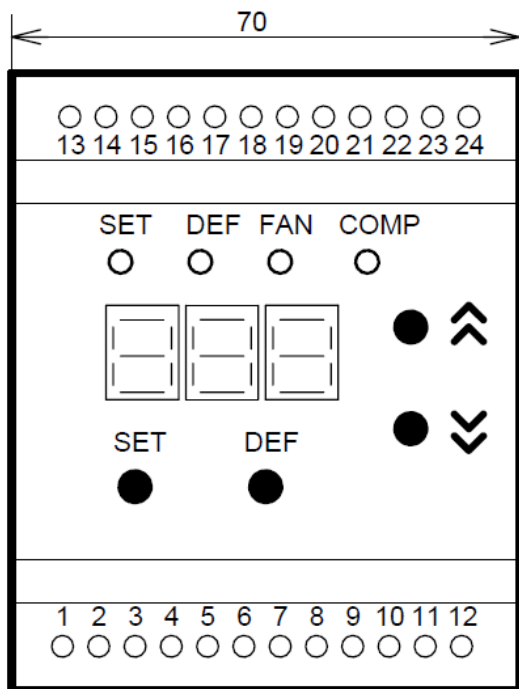
Основные характеристики

- Аналоговые входы: 2 входа для РТС -датчиков, с усиленной электроизоляцией для контроля температуры.
- Цифровой вход пожарной сигнализации (принятие решения по факту замкнуто – разомкнуто).
- Основные выходы:
 - перекидной релейный выход для управления термоприбором №1 - 8А 250В при $\cos \varphi=1$;
 - нормально-разомкнутый релейный выход для управления термоприбором №2 - 8А 250В при $\cos \varphi=1$;
 - нормально-разомкнутый релейный выход для включения сигнализации достижения заданной минимальной температуры - 8А 250 В при $\cos \varphi=1$;
 - опторелейный выход для включения сигнализации превышения заданной максимальной температуры – 100 мА переменного или постоянного тока.
- Разрешение по температуре 0.1С.
- Номинальное напряжение питания: однофазное 220В 50 Гц или трехфазное 380 В 50 Гц.
- Напряжение, при котором сохраняется работоспособность устройства: от 160В до 330В.
- Потребляемая мощность: не более 5 Вт.
- Степень защиты прибора: IP40.
- Степень защиты клеммника: IP20.
- Климатическое исполнение: УЗ.
- Диапазон рабочих температур, °С: от минус 10 до +55.
- Температура хранения, °С: от минус 45 до +75.
- Масса не более 0,3 кг.
- Монтаж: на стандартную DIN-рейку 35 мм.
- Положение в пространстве – произвольное.
- Органы управления и габаритные размеры устройства приведены ниже.

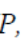
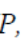
Подготовка к работе.

- Подключить к КУТП электронагреватели, датчик пожарной сигнализации, аварийную сигнализацию и датчики температуры согласно рисунку 2.
- Подключить КУТП к электрической сети.
- Включить питание и установить необходимые режимы работы согласно таблице 3.

ВНИМАНИЕ! Все подключения должны выполняться при обесточенном устройстве.



Лицевая панель, органы управления и габаритные размеры КУТП.
Индикатор “COMP” горит, когда включены реле электронагревателей.

Примечание - Кнопка  - в тексте UP, кнопка  - в тексте DOWN.

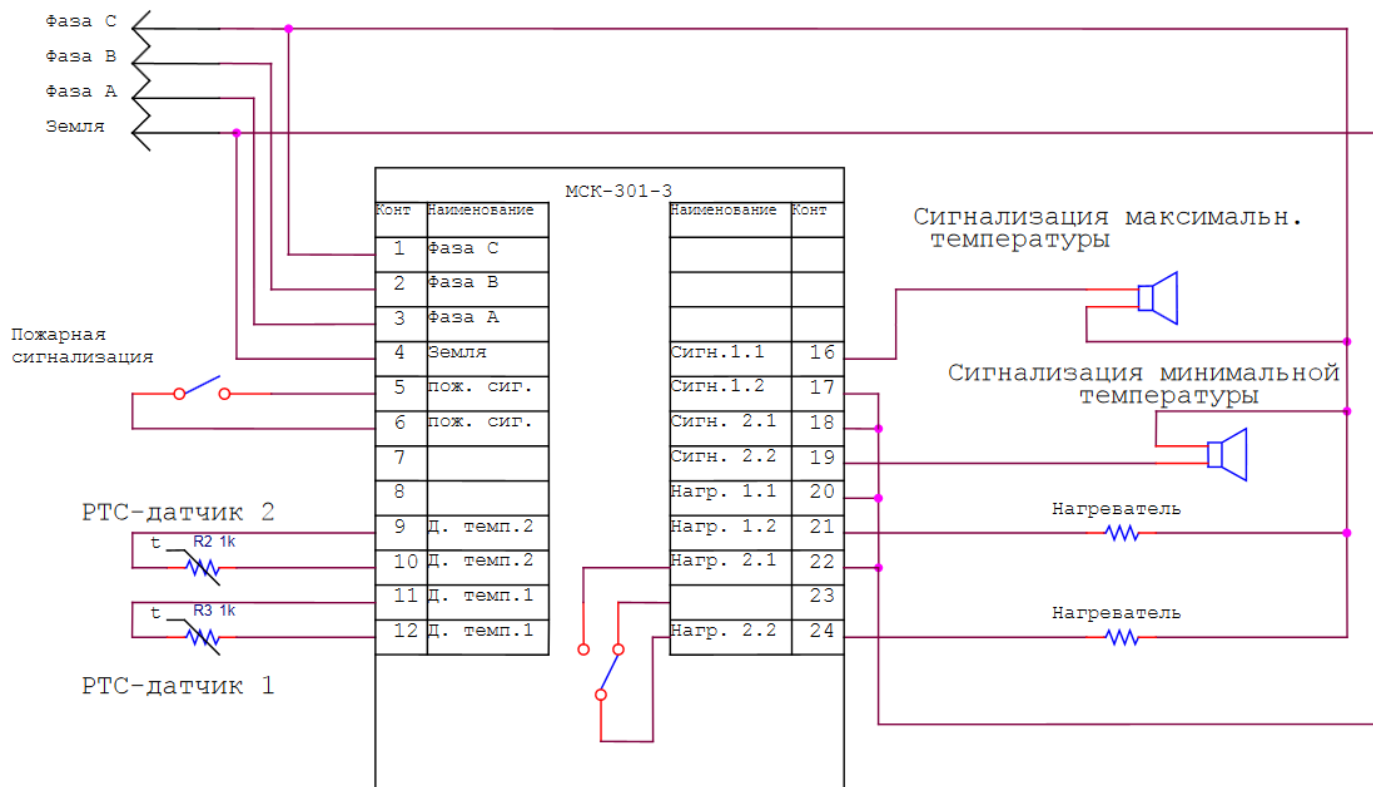


Схема подключения КУТП к трехфазной сети.

Примечание - При подключении КУТП к однофазной сети, клеммы 1,2,3 должны быть запараллелены.