

КЭГ-9720 Электромагнитные газовые клапаны.



Сведения об оборудовании

- для использования в системах дистанционного управления газогорелочных устройств паровых и водогрейных котлов
- клапаны нормально закрытые
- время открытия/закрытия - 1 секунда
- температура окружающей среды от -30 до +40°C
- степень защиты - IP 65

Модельный ряд:

- Клапаны электромагнитные КЭГ-9720 (нормально закрытые)
- Клапаны электромагнитные КЭГ-9720 (нормально открытые)

Описание:

Клапаны электромагнитные КЭГ-9720 (нормально закрытые)



Предназначены для использования в системах дистанционного управления газогорелочных устройств паровых и водогрейных котлов, теплогенераторов, бытовых отопительных установок и в технологических трубопроводных системах для управления потоком газа в качестве запорно-регулирующего органа и органа безопасности.

Область применения:

- установка в помещении котельных, работающих на газе
- в жилом секторе коммунального хозяйства, оборудованного плитами, водогрейными колонками, отопительными котлами, работающими на газе

Отличительные особенности:

- для присоединения к газопроводу выполнена резьба по ГОСТ 6357-73 или фланцы по ГОСТ 12815-80
- детали клапана выполнены из коррозионностойких материалов (алюминий, нержавеющая сталь)
- седло клапана защищено от загрязнений фильтром на входе
- клапан оснащен системой электрического присоединения со встроенным выпрямителем и контактом заземления
- для подключения датчиков давления, контрольных приборов, трубопровода запальной горелки и других элементов в корпусе клапана имеется патрубок с резьбой 1/4 "
- герметичность затвора клапанов соответствует нормам класса А по ГОСТ 9544-93

Основные технические характеристики КЭГ-9720 (нормально закрытый)

Характеристики	Значения	Примечание
Условный проход Ду, мм	20; 25; 32; 40; 50; 65; 80	
Время открытия/закрытия, с	1	
Диапазон давлений, МПа	0 – 0,4 0 – 0,1	Ду=20; 25; 65; 80 мм Ду=32; 40; 50; 65; 80 мм
Частота включения, 1/час	1000 300	Ду=20; 25; 32; 40; 50 мм Ду=65; 80 мм
Ресурс включений	1x10 ⁶ 5x10 ⁶	Ду=20; 25; 32; 40; 50 мм Ду=65; 80 мм
Объемный расход, м ³ /ч (по воздуху):		
для Ду= 20 мм	3,6	при Pвх=0,4 МПа
для Ду= 25 мм	4,9	при перепаде ΔP=0,01 МПа
для Ду= 32 мм	160	при перепаде ΔP=0,01 МПа
для Ду= 40 мм	180	при Pвх=0,1 МПа
для Ду= 50 мм	200	
для Ду= 65 мм	250	при перепаде 0,0076 МПа
для Ду= 80 мм	440	
Напряжение питания, В	220	50 Гц;
Потребляемая мощность, ВА	35 75 90	Ду=20; 25; 32; 40; 50 мм Ду=65 мм Ду=80 мм
Степень защиты	IP 65 IP 40	Ду=65; 80 Ду=20; 25; 32; 40; 50
Температура окружающей среды, °С	-30 ÷ +40	
Габаритные размеры, мм, не более: LxHx		масса, кг, не более
Ду=20 мм	90x165x110	2,05
Ду=25 мм		2,08
Ду=32 мм	100x190x160	3,7
Ду=40 мм		3,9
Ду=50 мм		4,2
Ду=65 мм	155x290x320	13
Ду=80 мм		15

Примечание: электромагнитные клапаны поставляются как отдельные изделия, так и в составе систем безопасности (сигнализатора СГГ6М, СОУ-1, СТГ-1), соответствующих требованиям СНиП 11-35-76 "Котельные установки", СНиП 42-01-99 "Газораспределение" и СНиП 2.04.08.-87 "Газоснабжение" и "Правилам безопасности в газовом хозяйстве".

Для присоединения к газопроводу выполнена резьба по ГОСТ 6357-73 или фланцы по ГОСТ 12815-80.

Детали клапана выполнены из коррозионностойких материалов (алюминия, нержавеющей стали). Клапан оснащен системой электрического присоединения со встроенным выпрямителем и контактом заземления.

Для подключения датчиков давления, контрольных приборов, трубопровода запальной горелки и других элементов в корпусе клапана имеется патрубок с резьбой 1/4".

Герметичность затвора клапанов соответствует нормам класса А по ГОСТ 9544-93

Исполнения:

Обозначение	Ду	Исполнение	Примечание	Способ крепления
ИБЯЛ.685181.001-09, -10	20, 25	НЗ	Pраб.=0,4 МПа	муфтовый рис. 1
ИБЯЛ.685181.001-05, -03, -04	32, 40, 50	НЗ	Pраб.=0,1 МПа	муфтовый рис. 1
ИБЯЛ.685181.001-12, -14	65, 80	НЗ	Pраб.=0,4 МПа	фланцевый рис. 2

Рисунок 1

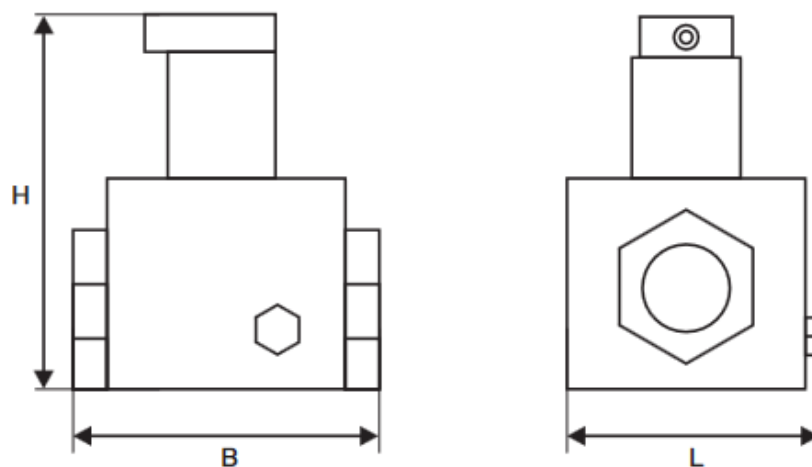
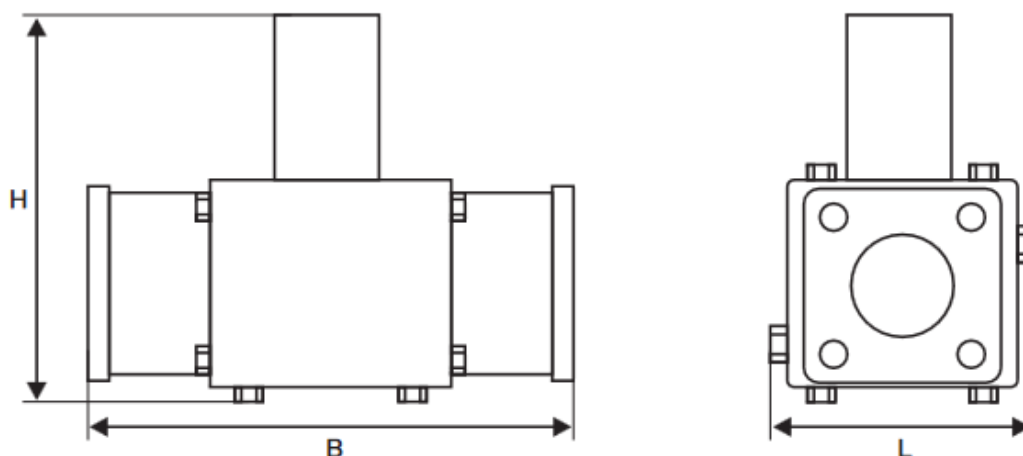


Рисунок 2



Рабочее положение – электромагнитом вверх.

Для присоединения к газопроводу выполнена резьба по ГОСТ 6357-73 или фланцы по ГОСТ 12815-80.

Примечание

Электромагнитные клапаны поставляются как отдельными изделиями, так и в составе систем безопасности (сигнализатора СГГ-6М, СОУ1, СТГ-1).

Клапаны электромагнитные КЭГ-9720 (нормально открытые)



Предназначены для использования в системах дистанционного управления газогорелочными устройствами, отопительными установками в технологических трубопроводных системах для управления потоком топливных углеводородных газов (природного и сжиженного) в качестве запорного органа в комплекте СГГ6М и СГГ10-Б.

Область применения:

- установка в помещении котельных, работающих на газе
- в жилом секторе коммунального хозяйства, оборудованного плитами, водогрейными колонками, отопительными котлами, работающими на газе

Основные технические характеристики КЭГ-9720 (нормально открытый)

Характеристики	Значения	Примечание
Диаметр проходного отверстия Дпр, мм	15 20 25 32	ИБЯЛ.685181.001 ИБЯЛ.685181.001-01 ИБЯЛ.685181.001-02 ИБЯЛ.685181.001-21
Время закрытия, с, не более	1	
Диапазон рабочего давления, МПа	0 – 0,003	
Частота включения, 1/час	300	
Ресурс включений	1x10 ⁶	
Пропускная способность, м ³ /ч (по воздуху): для Дпр= 15 мм для Дпр= 20 мм для Дпр= 25 мм для Дпр= 32 мм	0,6 0,9 1,3 50	при Pвх= 0,003 МПа и перепаде давления ΔP=0,003 МПа
Степень защиты	IP 40	
Температура окружающей среды, °С	-30 ÷ +40	
Габаритные размеры, мм, не более: LxHxB	50x125x65 50x135x65 60x150x80 65x160x95	масса, кг, не более 0,8 0,8 0,9 1,0
Напряжение управления клапаном, В	40	напряжение импульсное (длительность импульса не более 1 с)

Рабочее положение
(вертикальное или горизонтальное).

