

## Форсунка пароакустическая "Факел"

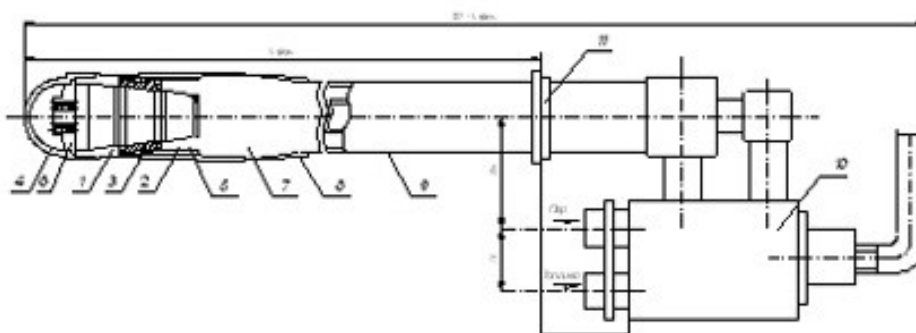


### НАЗНАЧЕНИЕ

Форсунка предназначена для распыливания и дополнительного дробления частиц мазута с использованием акустических колебаний среды.

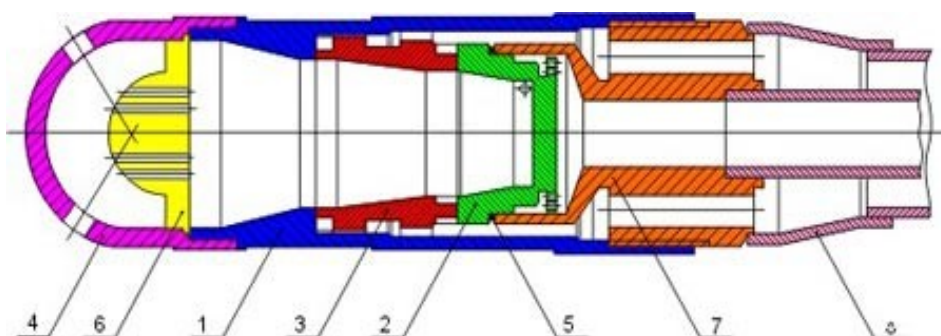
Применение форсунок "ФАКЕЛ" гарантирует высокоэффективное сжигание мазута в энергетических котлах и приводит к :

- снижению расхода топлива и повышению КПД котла;
- снижению вредных выбросов в атмосферу.



1- корпус; 2- топливный завихритель; 3- паровой излучатель; 4- сопло; 5- прокладка; 6- основание; 7- ханикомб; 8- переходная втулка; 9- ствол; 10- замок; 11- фланец.

### Экономичность Экологичность Надежность Ресурс



1 - корпус; 2 - завихритель топливный; 3 - излучатель(паровой блок); 4 - сопло; 5 - прокладка; 6 - ханикомб;

7 - основание; 8 - кольцо

НПП Внедрение является разработчиком и изготовителем пароакустических форсунок «Факел», что позволяет нам полностью удовлетворить индивидуальные запросы Заказчика. Наши специалисты в обязательном порядке консультируют Заказчика в процессе отладки первой партии форсунок.

г.Ростов-на-Дону:

Ул. Каширская 11/55  
Т.к. (863) 297-20-79, 297-20-18  
e-mail: [it-rostov@e4u.ru](mailto:it-rostov@e4u.ru)



[www. itrostov. ru](http://www.itrostov.ru)

г. СТАВРОПОЛЬ

Ул. Заводская 11  
Т.ф.: (8652) 28-10-36, т.к. 49-04-36  
e-mail: [it-stavropol@e4u.ru](mailto:it-stavropol@e4u.ru)

### Технические характеристики форсунок

Давление пара, атм.		5-7			8-10	
Давление мазута, атм.		5	7	11	12	20
Тип	Обозначение	Производительность, кг/ч $\pm 1,5\%$				
ФУЗ-350	ГПМ-004.000	170	210	260	270	350
ФУЗ-500	ГПМ-005.000	240	300	370	390	500
ФУЗ-750	ГПМ-008.000	370	450	580	600	770
ФУЗ-1000	ГПМ-010.000	480	590	740	780	1000
ФУЗ-1200	ГПМ-012.000	610	740	940	980	1250
ФУЗ-1500	ГПМ-015.000	750	920	1150	1200	1550
ФУЗ-2000	ГПМ-020.000	950	1150	1520	1590	2050
ФУЗ-2500	ГПМ-025.000	1200	1400	1850	1940	2500
ФУЗ-3000	ГПМ-030.000	1400	1650	2220	2320	3000
ФУЗ-3500	ГПМ-035.000	1700	2000	2630	2750	3550
ФУЗ-4000	ГПМ-040.000	1950	2250	3000	3140	4050
ФУЗ-4500	ГПМ-045.000	2200	2550	3410	3560	4600
ФУЗ-5000	ГПМ-050.000	2450	2850	3780	3950	5100
ФУЗ-6000	ГПМ-060.000	2950	3400	4520	4720	6100
ФУЗ-7500	ГПМ-075.000	3700	4500	5640	5900	7600
ФУЗ-9000	ГПМ-090.000	4450	5350	6750	7050	9050