



ДДМ-03, ДДМ-03-Ех Датчики избыточного, вакуумметрического абсолютного и дифференциального давления с электрическим выходным сигналом.



Назначение

Для преобразования избыточного давления (ДИ), абсолютного (ДА), разрежения (ДВ), воздуха, природного и нейтральных газов, воды, масла в стандартный токовый сигнал (4-20)мА и отображения текущего значения на цифровом табло.

Рабочей средой прибора являются вода, масло, нейтральные газы, неагрессивные жидкости и обычный воздух.

Отличительные особенности

- Выходной сигнал (4-20)мА;
- Вариант прибора во взрывозащищенном исполнении;
- Межповерочный интервал 2 года;
- Рабочая среда: газ, воздух, жидкость;

Технические характеристики преобразователя давления ДДМ-03

Предельные значения выходного сигнала постоянного тока, мА	4 – 20
Напряжение питания датчика, постоянный ток, В	= 24±6
Нагрузочное сопротивление датчика должно быть в пределах	от 1 до 500
Предел допускаемой основной погрешности датчика, выраженный в % от диапазона измерения выходного сигнала, не более	±0,5
Дополнительная температурная погрешность на каждые 10°С изменения температуры в пределах рабочего диапазона %, не более	±0,45
Потребляемая датчиком мощность, Вт не более	0,6
Климатическое исполнение УХЛ для категории размещения 3.1 по ГОСТ 15150-69	
ДДМ-03-ДИ (ДВ, ДИВ)	от — 40°С до 80°С
Температура рабочей среды	от — 40°С до 85°С
Степень защиты по ГОСТ 14254-80	IP65
Наработка на отказ, час	80 000

Исполнения

№ п/п	Тип	Модель	Предел измерений, кПа	Перегрузка, кПа	Рабочее давление, МПа	Рабочая среда
1	Датчик избыточного давления ДДМ-03-ДИ; ДДМ-03-ДИ-Ех	ДДМ-03-40 ДИ ДДМ-03-40 ДИ-Ех	40	80		Газ, жидкость
2		ДДМ-03-60 ДИ ДДМ-03-60 ДИ-Ех	60	120		
3		ДДМ-03-100 ДИ ДДМ-03-100 ДИ-Ех	100	200		
4		ДДМ-03-160 ДИ ДДМ-03-160 ДИ-Ех	160	320		
5		ДДМ-03-250 ДИ ДДМ-03-250 ДИ-Ех	250	500		
6		ДДМ-03-400 ДИ ДДМ-03-400 ДИ-Ех	400	800		
7		ДДМ-03-600 ДИ ДДМ-03-600 ДИ-Ех	600	1200		
8		ДДМ-03-1000 ДИ ДДМ-03-	1000	2000		

		1000 ДИ-Ех				
9		ДДМ-03-1600 ДИ ДДМ-03-1600 ДИ-Ех	1600	3200		
10		ДДМ-03-2500 ДИ ДДМ-03-2500 ДИ-Ех	2500	5000		
11	Датчик вакуума ДДМ-03-ДВ; ДДМ-03-ДВ-Ех	ДДМ-03-40 ДВ ДДМ-03-40 ДВ-Ех	-40	-100		
12		ДДМ-03-60 ДВ ДДМ-03-60 ДВ-Ех	-60	-100		
13		ДДМ-03-100 ДВ ДДМ-03-100 ДВ-Ех	-100	-100		
14	Датчик абсолютного давления ДДМ- 03-ДА; ДДМ-03- ДА-Ех	ДДМ-03-160 ДА ДДМ-03-160 ДА-Ех	0-160	320	0-2,5	
15		ДДМ-03-250 ДА ДДМ-03-250 ДА-Ех	0-250	500		
16		ДДМ-03-400 ДА ДДМ-03-400 ДА-Ех	0-400	800		
17		ДДМ-03-600 ДА ДДМ-03-600 ДА-Ех	0-600	1200		

Схема внешних подключений

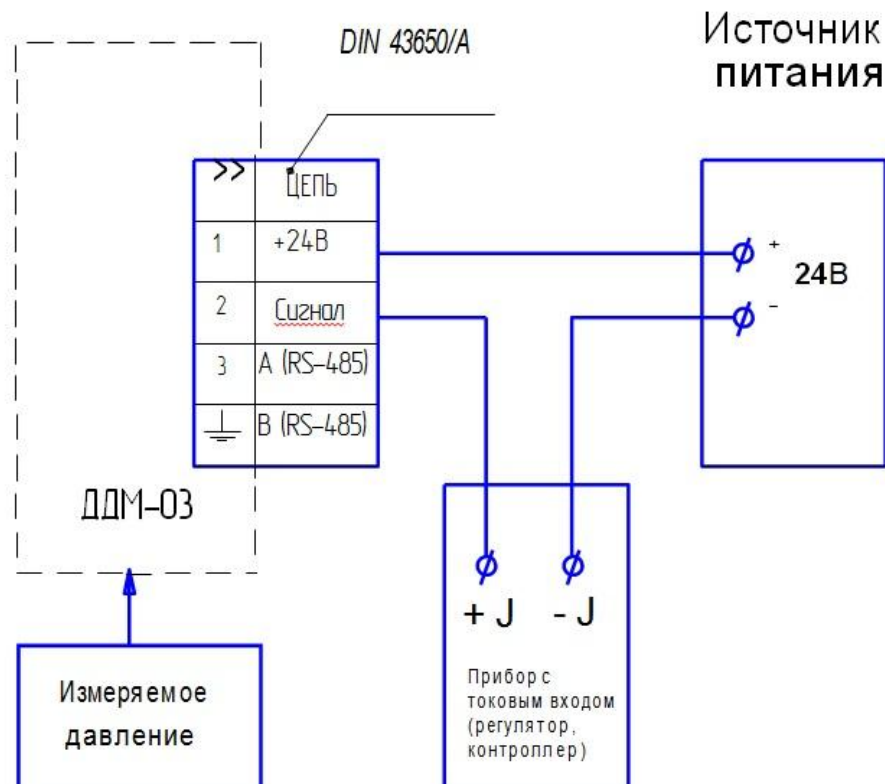


Схема подключения датчика ДДМ-03 общепромышленного исполнения на объекте

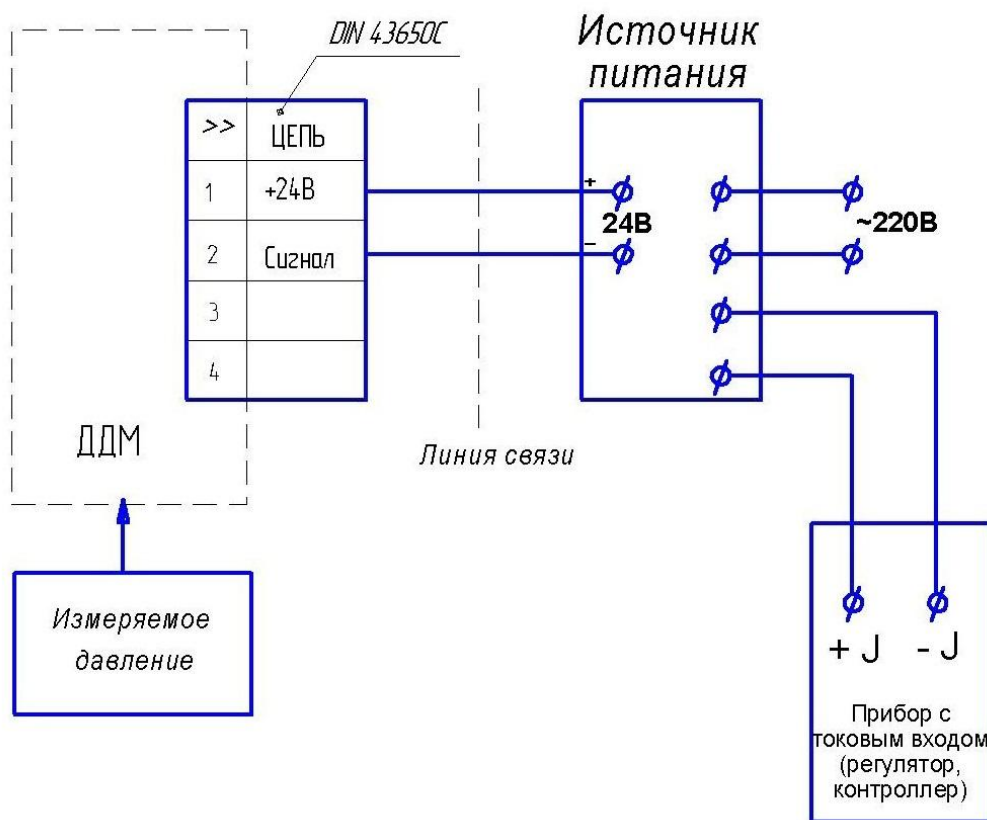


Схема подключения датчика ДДМ-03-Ех на объекте с применением взрывозащищенного источника питания

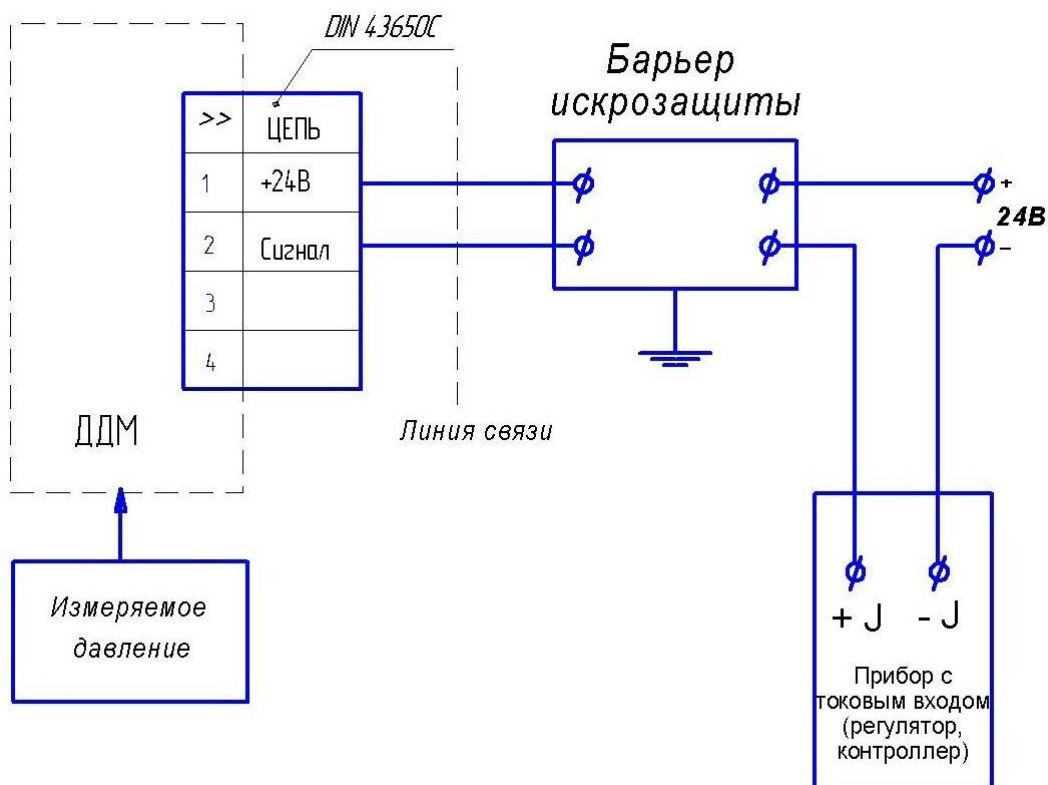


Схема подключения датчика ДДМ-03-Ех на объекте с применением барьера искрозащиты

г.Ростов-на-Дону:

ул. Магнитогорская 1Г, к. 20

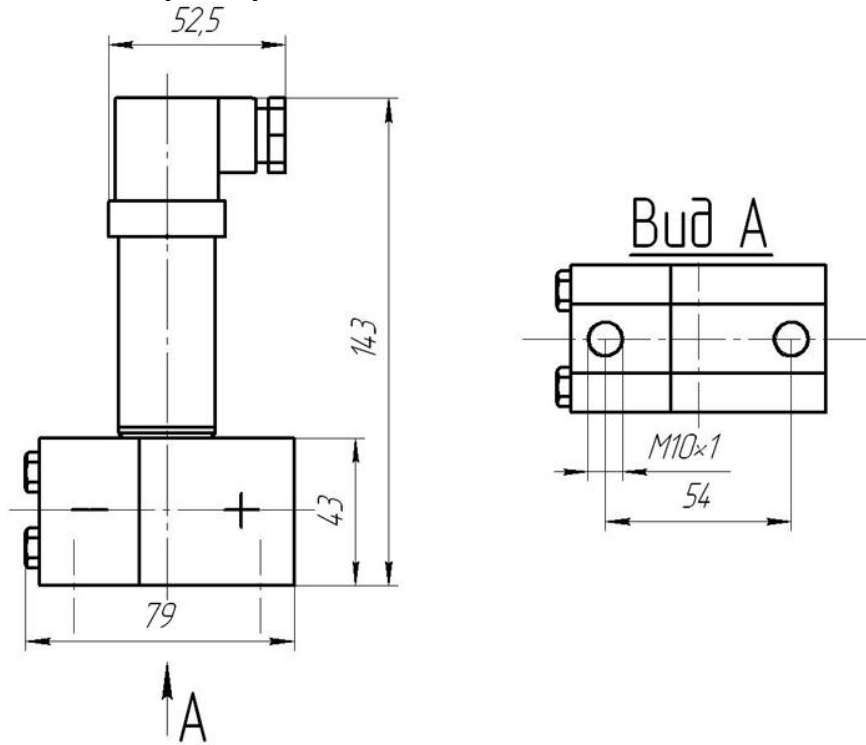


Т.к. (863) 221-25-48
Т.моб.: +7-903-401-25-48

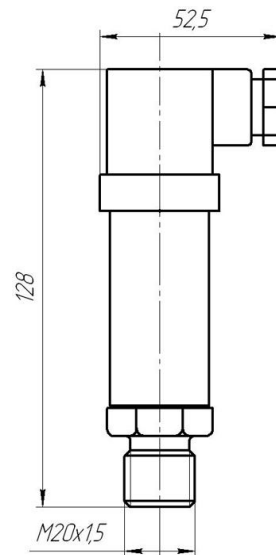
e-mail: zakaz@itrostov.ru

[www. itrostov. ru](http://www.itrostov.ru)

Габаритные и установочные размеры



ДДМ-03-ДД, ДДМ-03-ДД-Ех



ДДМ-03-ДИ, ДВ, ДИВ, ДДМ-03-ДИ, ДВ, ДИВ-Ех