

ДЕ 57-2,5ПН Датчики-реле перепада напора.



Назначение

Датчики предназначены для использования в автоматических и автоматизированных системах контроля, управления и регулирования давлений (избыточного и вакуумметрического, а так же разницы давлений).

Контролируемая среда – воздух, газы и жидкости неагрессивные к алюминиевому сплаву АЛ-9 и маслостойкой резине.

Являются аналогами датчиков реле серии РУМД (ДД-1.6, ДД-0.25, ДН-40, ДН-6, ДН-2.5, ДТ-40, ДТ-2.5). По сравнению с серией РУМД габаритные размеры уменьшены не менее чем в 5 раз, масса в три раза.

Разработанные датчики-реле имеют информационную шкалу настройки.

В 2001 году датчики-реле ДЕ-57 удостоены награды "Знак качества XXI века", также являются лауреатами конкурса 100 лучших товаров России в 2000 году.

*Датчики изготавливаются в атомном исполнении.
Информация предоставляется по официальному запросу.

Основные технические характеристики

Датчики-реле предназначены для работы в условиях:

- температура окружающей среды от -30 до +50° С;
- относительная влажность (95±3)% при температуре 35° С;
- вибрация частотой до 25 Гц, с амплитудой не более 0,1 мм.

| Обозначение | Пределы уставок | Величина зоны возврата | Давление перегрузки | габаритные размеры, мм не более | Масса кг, не более |
|-------------|---------------------|------------------------|---------------------|---------------------------------|--------------------|
| ДЕ 57-2,5ПН | 0,1-2,5 (10-250) | 0,25 (25) | 10 (1000) | Ø 200×165 | 1,4 |

Монтаж датчика-реле

На объекте датчики-реле устанавливаются в вертикальном положении с помощью штуцера М12х1,5 (кроме ДЕ-57-2ПН). Штуцер поставляется в комплекте.

В качестве уплотнения под штуцер применяются прокладки в виде шайб из свинца, фибры, кожи, мягкой меди и другое.

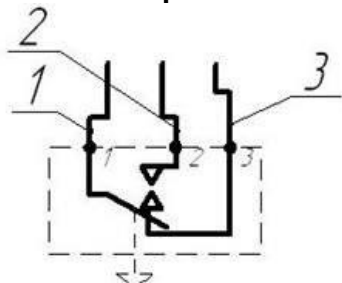
Процедура монтажа датчика-реле ДЕ-57-2ПН выглядит следующим образом:

Закрепить прибор на кронштейне;

Подсоединить к нему трубопровод, предварительно развальцевать конец трубки по уплотнительному кольцу подсоединительного штуцера.

Подключение датчика-реле в электрическую цепь производится по нижеприведенной электрической схеме, проводами сечением 0,5, 1, 6 мм.

Схема электрического подключения:



г.Ростов-на-Дону:

ул. Магнитогорская 1Г, к. 20



Т.к. (863) 221-25-48
Т.моб.: +7-903-401-25-48

e-mail: zakaz@itrostov.ru

[www. itrostov. ru](http://www.itrostov.ru)

| номер провода | цвет изоляции | Допускаемая замена по цвету изоляции |
|---------------|---------------|--------------------------------------|
| 1 | черный | фиолетовый, коричневый |
| 2 | красный | розовый, желтый, оранжевый |
| 3 | белый | синий, голубой, зеленый |