

ДЕ 57-2,5; ДЕ 57-40; ДЕ 57-6 Датчики-реле напора.

Назначение

Датчики предназначены для использования в автоматических и автоматизированных системах контроля, управления и регулирования давлений (избыточного и вакуумметрического, а так же разницы давлений).

Контролируемая среда – воздух, газы и жидкости неагрессивные к алюминиевому сплаву АЛ-9 и маслостойкой резине.

Являются аналогами датчиков реле серии РУМД (ДД-1.6, ДД-0.25, ДН-40, ДН-6, ДН-2.5, ДТ-40, ДТ-2.5). По сравнению с серией РУМД габаритные размеры уменьшены не менее чем в 5 раз, масса в три раза.

Разработанные датчики-реле имеют информационную шкалу настройки.

*Датчики изготавливаются в атомном исполнении.

Информация предоставляется по официальному запросу.



Основные технические характеристики

Датчики-реле предназначены для работы в условиях:

- температура окружающей среды от -30 до +50° С;
- относительная влажность (95±3)% при температуре 35° С;
- вибрация частотой до 25 Гц, с амплитудой не более 0,1 мм.

Обозначение	Пределы уставок	Величина зоны возврата	Давление перегрузки	габаритные размеры, мм не более	Масса кг, не более
Датчики-реле напора, кПа (кгс/м ²)					
ДЕ 57-40	4-40 (400-4000)	5 (500)	80 (8000)	Ø 60×130	0,25
ДЕ 57-6	0,6-6 (60-600)	0,6 (60)	18 (1800)	Ø 95×130	0,25
ДЕ 57-2,5	0,04-2,5 (4-250)	0,25 (25)	10 (1000)	Ø 142×130	0,4

Монтаж датчика-реле

На объекте датчики-реле устанавливаются в вертикальном положении с помощью штуцера М12х1,5 (кроме ДЕ-57-2ГН). Штуцер поставляется в комплекте.

В качестве уплотнения под штуцер применяются прокладки в виде шайб из свинца, фибры, кожи, мягкой меди и другое.

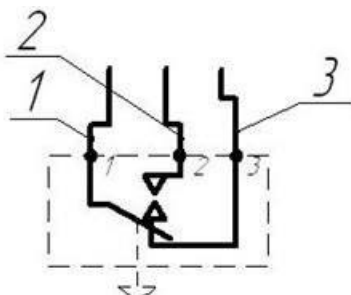
Процедура монтажа датчика-реле ДЕ-57-2ГН выглядит следующим образом:

Закрепить прибор на кронштейне;

Подсоединить к нему трубопровод, предварительно развальцевать конец трубки по уплотнительному кольцу подсоединительного штуцера.

Подключение датчика-реле в электрическую цепь производится по нижеприведенной электрической схеме, проводами сечением 0,5, 1,6 мм.

Схема электрического подключения:



г.Ростов-на-Дону:

ул. Магнитогорская 1Г, к. 20



Т.к. (863) 221-25-48
Т.моб.: +7-903-401-25-48

e-mail: zakaz@itrostov.ru

[www. itrostov. ru](http://www.itrostov.ru)

Номер провода	Цвет изоляции	Допускаемая замена по цвету изоляции
1	черный	фиолетовый, коричневый
2	красный	розовый, желтый, оранжевый
3	белый	синий, голубой, зеленый