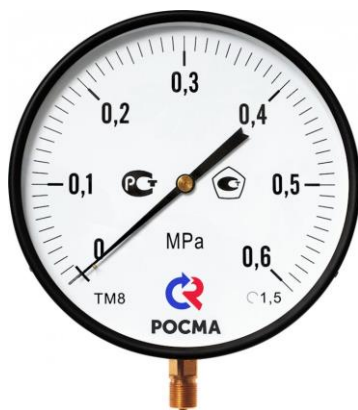


Манометры котловые Тип ТМ, серия 10.



Тип ТМ, серия 10. Манометр котловой предназначен для измерения давления в жидких и газообразных, не вязких и не кристаллизирующихся измеряемых средах, с температурой до 150 °С, неагрессивных к медным сплавам. Манометр может эксплуатироваться при температуре окружающей среды от -60 °С до +60 °С. Увеличенный диаметр корпуса (250 мм) и крупная, четкая шкала позволяют считывать показания на большом расстоянии от прибора. Класс точности манометров данной серии — 1,5. Степень защиты соответствует IP40. Приборы имеют радиальное присоединение.

Область применения: системы теплоснабжения, объекты теплоэнергетики.

Характеристики:

Диаметр корпуса, мм

250

Класс точности

1,5

Диапазон показаний давлений, МПа

0...0,25 / 0,4 / 0,6 / 1 / 1,6 / 2,5 / 4 / 6

Рабочие диапазоны

Постоянная нагрузка: $\frac{3}{4}$ шкалы

Переменная нагрузка: $\frac{2}{3}$ шкалы

Кратковременная нагрузка: 110% шкалы

Диапазон рабочих температур, °С

Окружающая среда: -60...+60

Измеряемая среда: -50...+150

Корпус

IP40, сталь 10, цвет черный

Кольцо

Сталь 10, цвет черный

Чувствительный элемент,

трибно-секторный механизм

Медный сплав

Циферблат

Алюминий, шкала черная на белом фоне

Стекло

Минеральное

Штуцер

Медный сплав

Присоединение

Радиальное

Резьба присоединения

M20×1,5

Межповерочный интервал

2 года

Климатическое исполнение

Группа В3 по ГОСТ Р 52931;

климатическое исполнение УХЛ

категории 3.1 по ГОСТ 15150

Техническая документация

ТУ 4212-001-4719015564-2008

ГОСТ 2405-88

Манометры ТМ серии 10

Тип	Диаметр корпуса	Класс точности	Диапазон показаний давлений, МПа	Резьба присоединения	Присоединение (расположение штуцера)
ТМ-810	250	1,5	0...0,25 / 0,4 / 0,6 / 1 / 1,6 / 2,5 / 4 / 6	M20×1,5	радиальное

Дополнительные опции

Наименование услуги	Тип
Указатель предельных значений (нержавеющая сталь)	ТМ
Указатель рабочего давления (1 маркер / 2 маркера на циферблате), с установкой	ТМ
Демпфер для манометра (внутренний)	ТМ
Индивидуальная двойная шкала Индивидуальная шкала в кгс/см ²	ТМ
Свидетельство о поверке к нумерованному прибору	ТМ
Индивидуальный паспорт на нумерованный прибор	ТМ
Обезжиривание прибора под кислород (+ знак O ₂ на циферблате)	ТМ

г.Ростов-на-Дону:

ул. Магнитогорская 1Г, к. 20



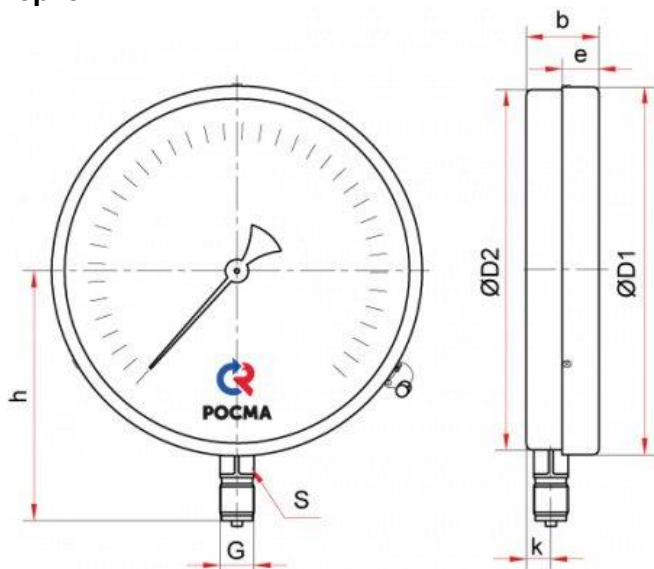
Т.к. (863) 221-25-48
Т.моб.: +7-903-401-25-48

e-mail: zakaz@itrostov.ru

[www. itrostov. ru](http://www.itrostov.ru)

Нанесение на циферблат «NH ₃ » и пр. знаков	TM
Первичная заводская поверка	TM
Периодическая поверка	TM
Пломбировка манометра (под заказ)	TM
Ремонт	TM (0–1,6 МПа)
	TM (2,5–6 МПа)
Очистка прибора от загрязнений (мазут, краска и пр.)	TM

Чертежи



Основные размеры (мм), вес (кг):

Тип	Ø	D1	D2	b	e	h	k	S	G	Вес
TM-810P	250	251	247	50	24	159	16	17	M20×1,5	2,1

Монтаж и эксплуатация

Монтаж/демонтаж должен производиться при отсутствии давления в трубопроводе. Прибор должен быть установлен либо в нормальном рабочем положении (положение прибора с вертикальным расположением циферблата (допускаемое отклонение $\pm 5^\circ$ в любую сторону)), либо в соответствии со знаком рабочего положения, указанным на циферблате.

При монтаже вращать прибор разрешается только за штуцер с помощью гаечного ключа. Прикладывать усилие к корпусу прибора запрещается. Крутящий момент при монтаже не должен превышать 20 Н·м. Подвод давления осуществляется трубопроводами с внутренним диаметром не менее 3 мм.

При измерении давления среды с температурой, превышающей допускаемую рабочую температуру, необходимо устанавливать перед прибором петлевую трубку или отвод-охладитель.



Для защиты манометра от воздействия пульсаций измеряемой среды рекомендуется использовать демпферное устройство с регулировочной иглой.

Прибор следует нагружать давлением постепенно и не допускать резких скачков давления; не превышать диапазон измерений. Запрещается использовать растворители и абразивы для очистки стекол.

г.Ростов-на-Дону:

ул. Магнитогорская 1Г, к. 20



Т.к. (863) 221-25-48
Т.моб.: +7-903-401-25-48

e-mail: zakaz@itrostov.ru

[www. itrostov. ru](http://www.itrostov.ru)



Типовой узел отбора для подключения манометра состоит из приварной бобышки с площадкой под уплотнительную прокладку, петлевой трубки, трехходового крана или игольчатого клапана. В качестве уплотнения в резьбовых соединениях между приварной бобышкой, краном и манометром рекомендуется применять паронитовую, фторопластовую или медную прокладку.

Прибор необходимо исключить из эксплуатации и сдать в ремонт в случае, если: прибор не работает; стекло разбито или повреждено; стрелка движется скачками или не возвращается к нулевой отметке; погрешность показаний превышает допустимое значение. При отсутствии давления стрелка должна находиться в пределах участка нулевой отметки. Отклонение стрелки за пределы этого участка свидетельствует о неисправности прибора.

г.Ростов-на-Дону:

ул. Магнитогорская 1Г, к. 20



Т.к. (863) 221-25-48
Т.моб.: +7-903-401-25-48

e-mail: zakaz@itrostov.ru

[www. itrostov. ru](http://www.itrostov.ru)

Карта заказа

Тип	манометр	ТМ
Диаметр корпуса, мм	250	8
Материал корпуса	сталь	1
Материал штуцера и чувствительного элемента	медный сплав	0
Присоединение (расположение штуцера)	радиальное	Р
Гидрозаполнение	нет	0
Электроконтактная приставка	нет	0
Диапазон показаний давлений, МПа	ТМ	0...0,25 / 0,4 / 0,6 / 1 / 1,6 / 2,5 / 4 / 6
Резьба присоединения		M20×1,5
Класс точности		1,5

Пример обозначения:

ТМ – 8 1 0 Р.00 (0–0,6 МПа) M20×1,5. 1,5