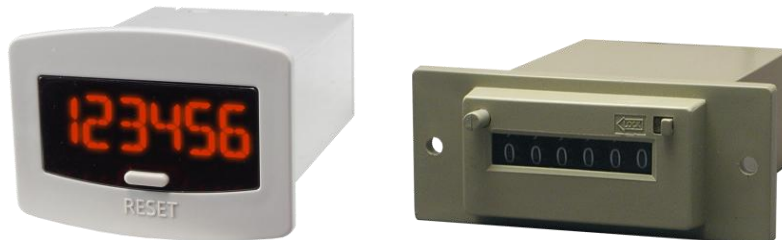


## СИ-206-Д2, СИ-206-М1 Счетчики импульсов.



Счетчики импульсов предназначены для подсчета количества импульсов, поступающих с измерительных датчиков на счетный вход, и пересчета их в требуемые физические единицы измерения (например, в метры, литры, штуки, килограммы и т. д.) путем умножения на заданный множитель; подсчета суммарной выработки за смену, сутки, неделю, месяц и т. д.; управления исполнительными механизмами с помощью дискретных выходов.

### Модификации:

- СИ-206-Д2
- СИ-206-М1

### СИ-206-Д2



**Счетчик импульсов**, предназначен для суммирования прямого счета импульсов, поступающих на счетный вход.  
Сброс показаний осуществляется вручную.

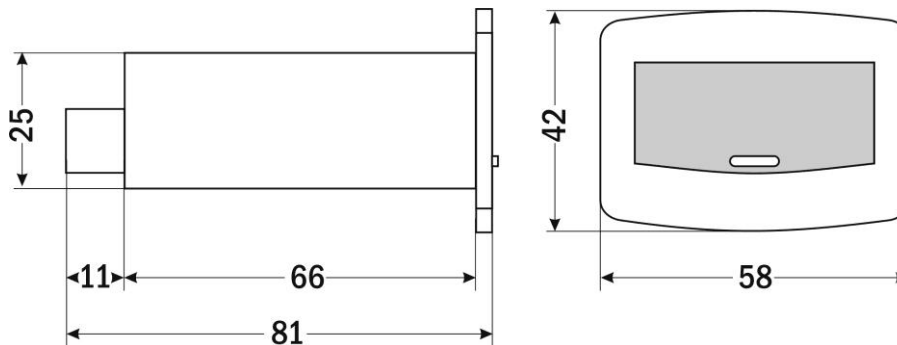
### Особенности:

- Несколько видов входных сигналов
- Широкий диапазон питающих напряжений.
- Встроенный блок питания активных датчиков.
- Прямой счет
- Сброс: кнопка на лицевой панели
- Блок питания для датчиков =12 В
- Монтаж: в щит

### Технические характеристики:

Параметр		Значение
Диапазон счета		0...999 999
Индикатор		СД шестиразрядный
Типы подключаемых датчиков		«Сухой контакт», NPN с напряжением питания $\leq 30$ В
Быстродействие		до 30 имп./с
Потребляемая мощность		< 4 Вт
Питание		~60...260 В или =24 В
Условия эксплуатации	Температура	-10...+40°C
	Влажность	35...85%RH
Габаритные размеры		42×58×81 мм
Размеры врезного отверстия		27×52 мм
Вес		65 г

### Габаритный чертеж:

**Схемы подключения:**

Напряжение питания подается на зажимы 4 и 5.

1. «Сухой контакт» подключается к зажимам 1 и 2.

Схема подключения «сухого контакта»

приведена на рис. 1.

2. Подключение активного датчика (с выходным NPN-транзистором и т. п.).

Схема подключения активного датчика приведена на рис. 2.

1 – земля (GND(-)).

2 – счетный вход (+5 В(СР)).

3 – питание датчика (12 В(+)).



Рис. 2 – «Сухой контакт»

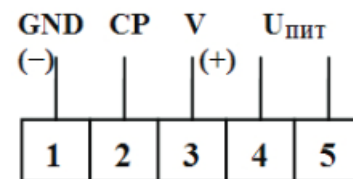


Рис. 3 – NPN

**СИ-206-М1**

Счетчик импульсов с ручным сбросом показаний и блокировкой для защиты от сброса показаний, предназначен для суммирования электрических импульсов практически прямоугольной формы

**Особенности:**

- Электромеханический счетчик
- Подсчитывает количество собственных включений (подача напряжения на вход)
- Блокировка для защиты от сброса
- Тип входа: подача питания
- Индикатор: механический 6-разрядный
- Сброс: кнопка на лицевой панели
- Монтаж: в щит

г.Ростов-на-Дону:

ул. Магнитогорская 1Г, к. 20



Т.к. (863) 221-25-48  
Т.моб.: +7-903-401-25-48

e-mail: [zakaz@itrostov.ru](mailto:zakaz@itrostov.ru)

[www. itrostov. ru](http://www.itrostov.ru)

### Технические характеристики:

Параметр		Значение
Диапазон счета		0...999 999
Напряжение питания		~220 В, ~110 В или =24 В
Колебание напряжения питания		±10%
Потребляемая мощность	для счетчиков переменного тока	4 Вт
	для счетчиков постоянного тока	3 Вт
Предел допускаемой основной абсолютной погрешности при непрерывном счете		≤10 единиц от контрольного числа (контрольное число $10^5-1$ )
Быстродействие		до 20 имп./с
Минимальная длительность импульса		20 мс
Минимальная длительность паузы		25 мс
Количество разрядов		6
Срок службы		≥ 6 лет
Высота символов		3,5 мм
Размер монтажного отверстия		47×26 мм
Габаритные размеры		31×72×80 мм
Вес		170 г

### Габаритные размеры:

