

## 1ЦУ-100, 1ЦУ-160, 1ЦУ-200, 1ЦУ-250 Редукторы цилиндрические одноступенчатые.



Цилиндрический редуктор 1ЦУ-100, 1ЦУ-160, 1ЦУ-200, 1ЦУ-250 относится к зубчатому типу приводных устройств, узкой горизонтальной модификации, общего назначения.

Эффективное решение для увеличения крутящего момента и уменьшения частоты вращения. На рынке приводной техники встречаются как варианты редукторов, адаптированные для применения в умеренном климате, так и модификации, особенности конструкции которых, позволяют использовать их в сухом/влажном тропическом климате. Тихоходный вал может иметь стандартное коническое исполнение или цилиндрическое. Эти моменты уточняются

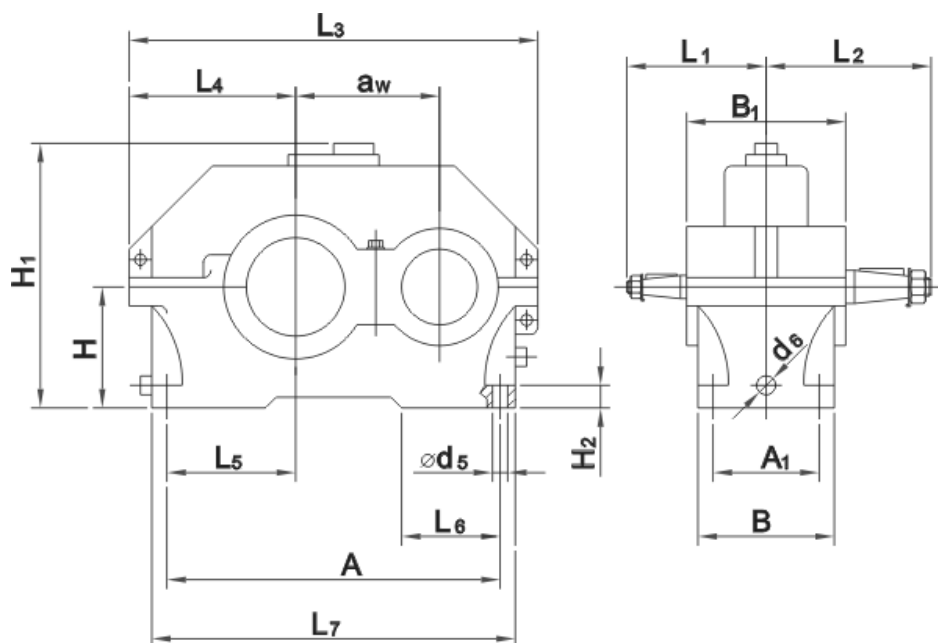
заказчиком на стадии формирования заказа.

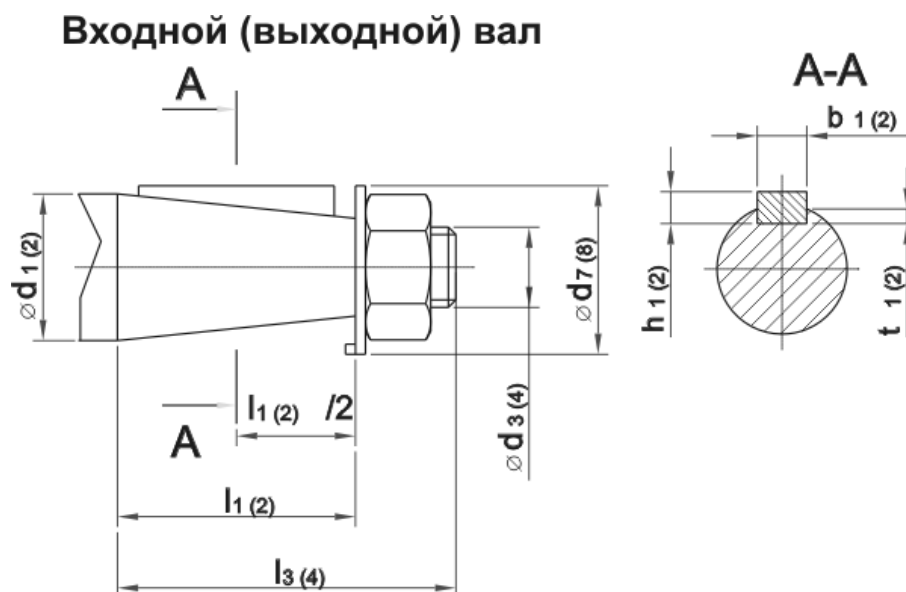
### Условия использования редукторов

- Нагрузка: постоянная и переменная, реверсивная или одного направления;
- Устройство адаптировано как для длительной работы – на протяжении 24 часов, так и для эксплуатации с периодическими перерывами;
- Вал редуктора вращается в обе стороны, что существенно облегчает ввод устройства в эксплуатацию. Частота вращения < 1800 об/мин;
- Характеристики окружающей атмосферы: I и II согласно положениям (ГОСТ 15150–69), запыленность среды < 10 мг/куб.м.;
- Варианты климатических исполнений: У, Т, категории размещения 1...3; а также модификации УХЛ и О для категории 4, редукторы 1ЦЗУ-160 - исполнение ХЛ для категории 1...3 (согласно ГОСТ 15150-69).

### Типоразмеры и габариты оборудования

#### Габаритные и присоединительные размеры

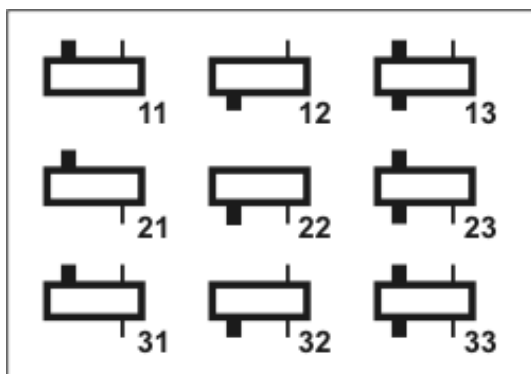




Типоразмер редуктора	aw	A	A1	B	B1	H	H1	H2	L1	L2	L3	L4	L5	L6
ЦУ-100	100	224	95	132	140	112	224	22	136	155	315	132	85	90
ЦУ-160	160	355	125	175	185	170	335	28	218	218	475	195	136	125
ЦУ-200	200	437	136	200	212	212	425	36	230	265	580	236	165	160
ЦУ-250	250	545	185	250	265	265	530	40	280	315	710	290	212	190

Типоразмер редуктора	L7	b1	b2	d1	d2	d3	d4	d5	d6	d7	d8	h1	h2
ЦУ-100	265	8	10	25	35	M16x1,5	M20x1,5	15	M24x1,5	40	45	7	8
ЦУ-160	412	14	16	45	55	M30x2,0	M36x3,0	24	M24x1,5	63	75	9	10
ЦУ-200	500	16	20	55	70	M36x3,0	M48x3,0	24	M24x1,5	75	100	10	12
ЦУ-250	615	20	25	70	90	M48x3,0	M64x4,0	28	M24x1,5	100	130	12	14

### Варианты сборки редукторов



### Термическая мощность, кВт.

Типоразмер редуктора	I1	I2	I3	I4	t1	t2
ЦУ-100	42	58	60	80	4,0	5,0
ЦУ-160	82	82	110	110	5,5	6,0
ЦУ-200	82	105	110	140	6,0	7,5
ЦУ-250	105	130	140	170	7,5	9,0

г.Ростов-на-Дону:

ул. Магнитогорская 1Г, к. 20



Т.к. (863) 221-25-48  
Т.моб.: +7-903-401-25-48

e-mail: [zakaz@itrostov.ru](mailto:zakaz@itrostov.ru)

www. itrostov. ru

Типоразмер редуктора	Номинальные передаточные числа					
	2	2,5	3,15	4	5	6,3
ЦУ-100	Не лимитируется					
ЦУ-160						
ЦУ-200	80	74	68	60	54	47
ЦУ-250	127	118	108	97	87	76

#### Технические характеристики:

Типоразмер редуктора	Номинальный вращающий момент на выходном валу Мт, Н*м	Допускаемая радиальная нагрузка, Н		Объем заливаемого масла, л	Масса кг
		на входном валу Fвх	на выходном валу Fвых		
ЦУ-100	250	500	2000	1	27
ЦУ-160	1000	1000	4000	2	75
ЦУ-200	2000	2000	5600	4	135
ЦУ-250	4000	3000	8000	7,5	250

#### Пример условного обозначения при оформлении заказа

Редуктор **1ЦУ-160-4-12К У2**, где:

Заказываемое устройство – цилиндрический одноступенчатый редуктор, межосевое расстояние тихоходной ступени – **160мм**, величина номин. передаточного числа – **4**, тип сборки – **12**, наличие в конструкции конического конца тихоходного вала **К**, климатическая модификация **У**, категорией размещения **2**.