

## Дополнительные элементы.



Предлагаем следующие дополнительные элементы:

- Фланцы и скобы для манометров
- Уплотнительные кольца для манометров
- Фторопластовые и паронитовые прокладки для манометров
- Указатели предельных значений
- Ключ для настройки ЭКМ 21 серии
- Настенный кронштейн с переходником для манометра

### Фланцы и скобы для манометров



Фланцы и скобы предназначены для монтажа манометров в щитах, на панелях, стенах и прочих поверхностях.

Фланцы и скобы для различных серий манометров:

- Для ТМ (ТВ, ТМВ) 10 серии
- Для ТМ (ТМВ) 11 серии
- Для ТМ (ТВ, ТМВ) 20 серии
- Для ТМ (ТВ, ТМВ) 21 серии

### Наименования

- Скоба для манометра ТМ-121Т Тип 1 (прямая)
- Скоба для манометра ТМ-220Т, -320Т, -221Т, -321Т Тип 1 (прямая)
- Скоба для манометра ТМ-320Т, -321Т Тип 2 (butterfly)
- Скоба для манометра ТМ-520Т, -521Т, с установкой
- Скоба для манометра ТМ-620Т, -621Т, с установкой
- Фланец для ТМ-310Т (передний), -320, -321, с установкой
- Фланец для ТМ-510Р (задний), с установкой
- Фланец для ТМ-510Р.05 IP54 (передний с кольцом), с установкой
- Фланец для ТМ-510Т (передний / задний), с установкой
- Фланец для ТМ-610Р (задний), с установкой
- Фланец для ТМ-610Р.05 IP54 (передний с кольцом), с установкой
- Фланец для ТМ-610ТЭ (передний), с установкой
- Фланец для ТМ-520, -521 (передний), с установкой
- Фланец для ТМ-520, -521 (задний), с установкой
- Фланец для ТМ-620, -621 (передний), с установкой
- Фланец для ТМ-620, -621 (задний), с установкой

## Уплотнительные кольца для манометров



Уплотнительные кольца предназначены для уплотнения соединения средств измерения с дополнительным оборудованием или отборным устройством.

### Технические характеристики:

Рабочее давление: до 160 МПа

Материал: Медь М1М

Исполнение: Тип 1 — фигурное кольцо

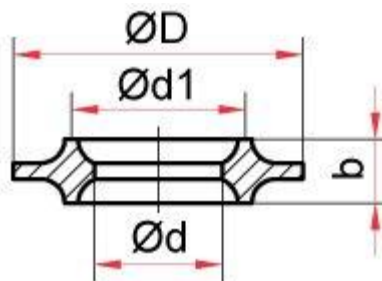
Тип 2 — плоское кольцо

Техническая документация: ТУ 4218-001-4719015564-2015

Наименование	
Уплотнительное кольцо для установки манометра	G $\frac{1}{4}$ или M12×1,5
	G $\frac{1}{2}$ или M20×1,5

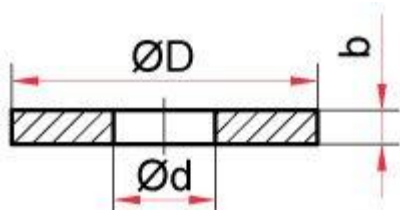
### Чертежи

Уплотнительное кольцо, тип исполнения 1 — фигурное.



Размер резьбы	Размеры в мм.			
	D	d	d1	b
G $\frac{1}{4}$ , M12×1,5	9,5	5	7	3
G $\frac{1}{2}$ , M20×1,5	18	8	11	4

Уплотнительное кольцо, тип исполнения 2 — плоское.



Размер резьбы	Размеры в мм.			
	D	d	d1	b
G $\frac{1}{4}$ , M12×1,5	9,5	5	—	1
G $\frac{1}{2}$ , M20×1,5	18	6,5	—	2

## Фторопластовые и паронитовые прокладки для манометров



Применяются для уплотнения соединения средства измерений с дополнительным оборудованием или отборным устройством.

### Технические характеристики:

Рабочее давление, МПа:

Фторопластовая прокладка	16
--------------------------	----

Паронитовая прокладка	4
-----------------------	---

Максимальная рабочая температура: 150 °С

Материал:

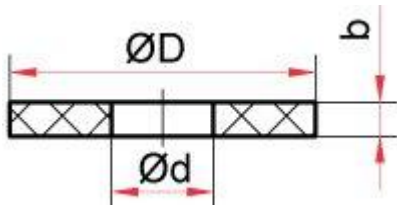
Фторопластовая прокладка	фторопласт Ф4
Паронитовая прокладка	паронит ПМБ

Техническая документация: ТУ 4218-001-4719015564-2015

Наименование	
Фторопластовая прокладка	G $\frac{1}{4}$ или M12×1,5
	G $\frac{1}{2}$ или M20×1,5
Паронитовая прокладка	G $\frac{1}{4}$ или M12×1,5
	G $\frac{1}{2}$ или M20×1,5

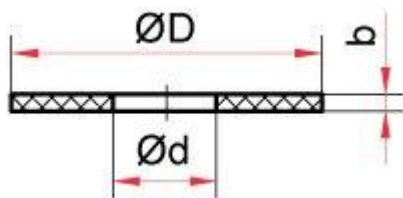
## Чертежи

Фторопластовые прокладки



Размер резьбы	Размеры в мм		
	D	d	b
G $\frac{1}{4}$ , M12×1,5	10	4	2
G $\frac{1}{2}$ , M20×1,5	18	6	2

Паронитовые прокладки



Размер резьбы	Размеры в мм		
	D	d	b
G $\frac{1}{4}$ , M12×1,5	12	5	1
G $\frac{1}{2}$ , M20×1,5	18	6	1

## Указатели предельных значений



Указатели предельных значений являются дополнительными элементами манометров и термометров. Они используются в качестве визуального индикатора проверки допустимых предельных значений давления и температуры.

Указатели монтируются с помощью винта на приборы в соответствии с заданной предельной отметкой шкалы.

Широкий ассортимент указателей предельных значений позволяет использовать их практически на всех выпускаемых типах манометров, биметаллических термометров и термоманометрах.

**Таблица совместимости** манометров и термометров со всеми вариациями указателей дана в таблице.

## Технические характеристики:

Максимальная рабочая температура, °С: Нержавеющая сталь — 200  
АБС-пластик — 80

Материал: Нержавеющая сталь 12×15Г9НД  
АБС-пластик

Наименование	Материал
Указатель предельных значений УПЗ-1	нержавеющая сталь

г.Ростов-на-Дону:

ул. Магнитогорская 1Г, к. 20



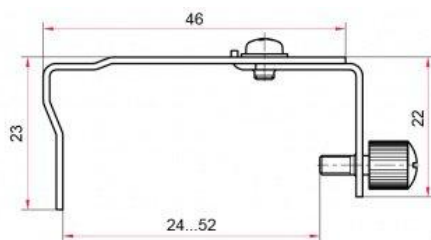
Т.к. (863) 221-25-48  
Т.моб.: +7-903-401-25-48

e-mail: [zakaz@itrostov.ru](mailto:zakaz@itrostov.ru)

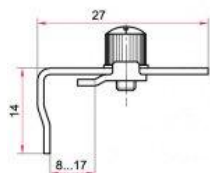
[www.itrostov.ru](http://www.itrostov.ru)

Указатель предельных значений УПЗ-2	нержавеющая сталь
Указатель предельных значений УПЗ-3	нержавеющая сталь
Указатель предельных значений УПЗ-4	нержавеющая сталь
Указатель предельных значений УПЗ-5	нержавеющая сталь
Винт для УПЗ	нержавеющая сталь

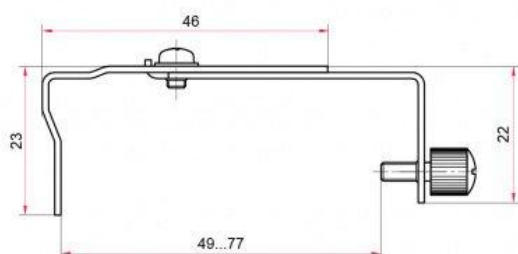
### Чертежи



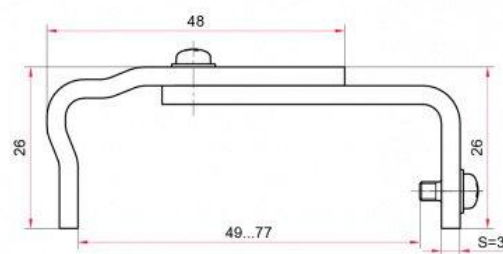
УПЗ-1 (нерж.)



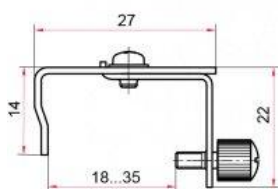
УПЗ-2 (нерж.)



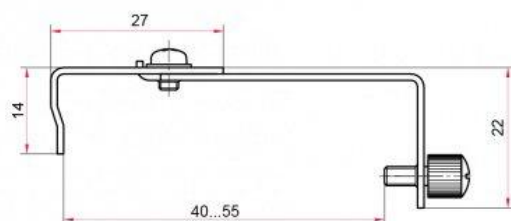
УПЗ-3 (нерж.)



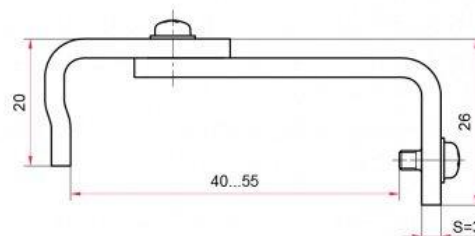
УПЗ-3 (АБС-пластик)



УПЗ-4 (нерж.)



УПЗ-5 (нерж.)



УПЗ-5 (АБС-пластик)

### Таблица совместимости приборов с указателями предельных значений (УПЗ)

г.Ростов-на-Дону:

ул. Магнитогорская 1Г, к. 20



Т.к. (863) 221-25-48  
Т.моб.: +7-903-401-25-48

e-mail: [zakaz@itrostov.ru](mailto:zakaz@itrostov.ru)

[www. itrostov. ru](http://www.itrostov.ru)

УПЗ-1	УПЗ-2	УПЗ-3	УПЗ-4	УПЗ-5
ТМ - 10 серия				
ТМ-510Р М2			ТМ-210Р.00*	
ТМ-610Р М2			ТМ-210Т.00	
ТМ-510Р			ТМ-310Р.00	
ТМ-510Т			ТМ-310Т.00	
ТМ-610Р				
ТМ-610ТЭ				
ТМ-510Р IP54				
ТМ-610Р IP54				
ТМ-810Р				
ТМ-610Р.МТИ				
ТМ - 11 серия				
ТМ-511Р NH3				
ТМ-611Р NH3				
ТМ-511Р NH3*				
ТМ-611Р NH3*				
ТМ - 20 серия				
ТМ-520Р	ТМ-520Р		ТМ-220Р	
ТМ-520Т	ТМ-520Т		ТМ-220Т	
ТМ-520ТЭ	ТМ-520ТЭ		ТМ-320Р	
ТМ-620Р	ТМ-620Р		ТМ-320Т	
ТМ - 21 серия				
ТМ-521Р	ТМ-521Р	ТМ-521Р Б	ТМ-221Р	
ТМ-521ТЭ	ТМ-521ТЭ	ТМ-621Р Б	ТМ-221Т	
ТМ-621Р	ТМ-621Р	ТМ-521Р Пх2,5	ТМ-321Р	
ТМ-621ТЭ	ТМ-621ТЭ	ТМ-621Р Пх2,5	ТМ-321Т	
ТМ-621Р.МТИ			ТМ-321Т байонет	
ТМ-521Р NH3				
ТМ-621Р NH3				
КМ				
КМ-22Р	КМ-12Р	КМ-31Р		
КМ-22Р Кс IP54	КМ-12Т			
КМ-32Р Кс IP54				
ТМТБ				
ТМТБ-31Р				
ТМТБ-41Р				
ТМТБ-31Т				
ТМТБ-41Т				

г.Ростов-на-Дону:

ул. Магнитогорская 1Г, к. 20



Т.к. (863) 221-25-48  
Т.моб.: +7-903-401-25-48

e-mail: [zakaz@itrostov.ru](mailto:zakaz@itrostov.ru)

www. itrostov. ru

БТ				
БТ-52.211	БТ-41.211		БТ-51.220 под ГЗ	БТ-52.220 под ГЗ
БТ-72.211	БТ-51.211		БТ-54.220 под ГЗ	БТ-52.220 СН
БТ-52.220	БТ-71.211			БТ-52.220 СВ
БТ-72.220	БТ-32.211			БТ-52.220 ПН
БТ-51.220 под ГЗ	БТ-52.211			
БТ-54.220 под ГЗ	БТ-72.211			
	БТ-51.220			
	БТ-71.220			
	БТ-52.220			
	БТ-72.220			
	БТ-44.220			
	БТ-54.220			
	БТ-74.220			

\* — кроме сварочных

## Контрольная стрелка (ябедник) для манометров ТМ-520, -521



Предназначена для регистрации значения максимального давления в системе без непосредственного наблюдения со стороны оператора.

Представляет из себя конструкцию в виде красной стрелки с выступом, в который упирается показывающая стрелка манометра, фиксируя значение максимального давления в системе. Контрольная стрелка может быть установлена на приборы 20 и 21 серии, диаметр 100 мм, с минимальным давлением от 0,25 МПа.

### Технические характеристики:

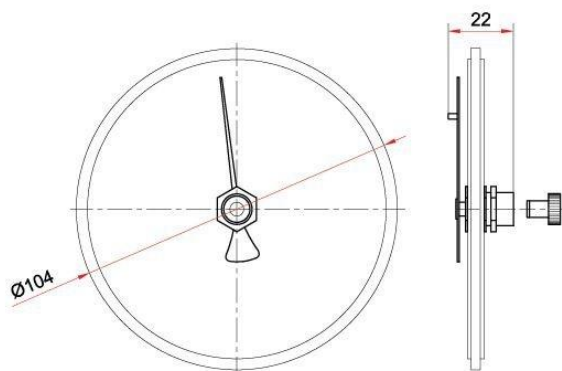
Максимальная температура измеряемой среды: 150 °С

Регулировка: Ключом (в комплекте)

Стекло: Пластиковое безопасное

Стрелка: Алюминий

### Чертежи



г.Ростов-на-Дону:

ул. Магнитогорская 1Г, к. 20



Т.к. (863) 221-25-48  
Т.моб.: +7-903-401-25-48

e-mail: [zakaz@itrostov.ru](mailto:zakaz@itrostov.ru)

[www. itrostov. ru](http://www.itrostov.ru)

## Ключ для настройки ЭКМ 21 серии



Настроечный ключ для выставления уставок электроконтактного манометра 21 серии. Поставляется в комплекте с прибором.

Материал: Сталь 20, пластик

## Настенный кронштейн с переходником для манометра



Кронштейны (держатели) для манометров предназначены для крепления манометров к стене или любой другой плоской поверхности. Конструктивно кронштейн состоит из самого держателя и специального переходника для манометра.

Держатель представляет из себя состоящий из двух частей хомут, соединяемый 2 винтами. С помощью разъемного хомута на монтажном кронштейне легко могут быть размещены измерительные приборы с присоединенными к ним импульсными трубками, разделителями сред или капиллярами.

### Технические характеристики:

Вынос манометра от стены: 100 мм

Максимальный диаметр прибора для установки: 160 мм

Материал держателя: Алюминий, порошковое покрытие (цвет черный).

Материал переходника: Нержавеющая сталь

Резьба переходника: M20×1,5, G½

### Чертежи

