

г.Ростов-на-Дону:

ул. Магнитогорская 1Г, к. 20



Т.к. (863) 221-25-48
Т.моб.: +7-903-401-25-48

e-mail: zakaz@itrostov.ru

www.itrostov.ru

Бобышки.



Бобышки из углеродистой стали



Бобышки из углеродистой стали являются дополнительным (вспомогательным) элементом, который предназначен для монтажа приборов на линиях трубопроводов и различном технологическом оборудовании.

Они используются для установки манометров, термометров, датчиков давления, отборных устройств, трехходовых кранов, игольчатых клапанов, защитных гильз и их удобной замены в технологических линиях.

Монтируются на место эксплуатации приборов с применением сварки. После монтажа бобышки достаточно в неё ввернуть нужное устройство.

В нашем ассортименте представлены модели бобышек с метрической резьбой

присоединения, дюймовой или NPT.

Рабочее давление: 40 МПа

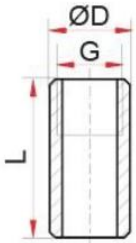
Материал: Углеродистая сталь 10

Техническая документация: ТУ 4218-001-4719015564-2015

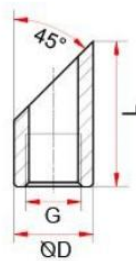
Маркировка

Наименование	Длина, мм	Резьба присоединения
№ 1 БП-ТТ-В-25-M27×2 (под термометр ТТ-В)	25	M27×2
№ 2 БП-БТ-30-G $\frac{1}{2}$ (под термометр БТ)	30	G $\frac{1}{2}$
№ 3 БП-БТ-55-G $\frac{1}{2}$ (под термометр БТ)	55	G $\frac{1}{2}$
№ 4 БП-КР-40-G $\frac{1}{2}$ (под кран для манометра)	40	G $\frac{1}{2}$
№ 5 БП-ТМ-30-G $\frac{1}{2}$ (под манометр)	30	G $\frac{1}{2}$
№ 6 БП-ТМ-30-M20×1,5 (под манометр)	30	M20×1,5
№ 7 БП-БТ-30-M20×1,5 (под термометр БТ)	30	M20×1,5
№ 8 БП-БТ-100-G $\frac{1}{2}$ (под термометр БТ)	100	G $\frac{1}{2}$
№ 9 БП-КР-40-M20×1,5 (под кран для манометра)	40	M20×1,5
№ 10 БП-ТМ-100-G $\frac{1}{2}$ (под манометр)	100	G $\frac{1}{2}$
№ 11 БП-ТМ-100-M20×1,5 (под манометр)	100	M20×1,5
№ 12 БП-ТМ-30-NPT $\frac{1}{2}$ (под манометр)	30	NPT $\frac{1}{2}$
№ 15 БП-КР-35-G $\frac{1}{4}$ (под кран для манометра)	35	G $\frac{1}{4}$
№ 16 БП-КР-35-M12×1,5 (под кран для манометра)	35	M12×1,5
№20 БП-БТ-55-45град-G $\frac{1}{2}$ (под термометр БТ)	55	G $\frac{1}{2}$
№21 БП-БТ-55-45град-M20×1,5 (под термометр БТ)	55	M20×1,5

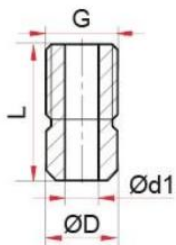
Чертежи



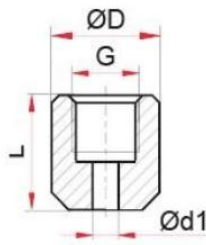
Для термометров БТ
№2, №3, №7, №8



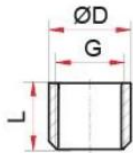
Для термометров БТ
№20, №21



Для кранов
№4, №9, №15, №16



Для манометров ТМ
№5, №6, №10, №11, №12



Для термометров ТТ-В
№1

Наименование	L	D	d1	G
№1 БП-ТТ-В-25-M27×2	25	31	—	M27×2
№2 БП-БТ-30-G½	30	29	—	G½
№3 БП-БТ-55-G½	55	29	—	G½
№4 БП-КР-40-G½	40	21	10	G½
№5 БП-ТМ-30-G½	30	29	7	G½
№6 БП-ТМ-30-M20×1,5	30	29	7	M20×1,5
№7 БП-БТ-30-M20×1,5	30	29	—	M20×1,5
№8 БП-БТ-100-G½	100	29	—	G½
№9 БП-КР-40-M20×1,5	40	21	10	M20×1,5
№10 БП-ТМ-100-G½	100	29	7	G½
№11 БП-ТМ-100-M20×1,5	100	29	7	M20×1,5
№12 БП-ТМ-30-NPT½	30	29	7	NPT½
№15 БП-КР-35-G¼	35	13,5	6	G¼
№16 БП-КР-35-M12×1,5	35	13,5	6	M12×1,5
№20 БП-БТ-55-45град-G½	55	30	—	G½
№21 БП-БТ-55-45град-M20×1,5	55	30	—	M20×1,5

Карта заказа

Тип		Бобышка приварная
Предназначение для прибора:	БТ	№2 БП-БТ-30-G½
		№3 БП-БТ-55-G½
		№7 БП-БТ-30-M20×1,5
		№8 БП-БТ-100-G½
		№20 БП-БТ-55-45град-G½
	№21 БП-БТ-55-45град-M20×1,5	
	ТТ-В	№1 БП-ТТ-В-25-M27×2
	ТМ	№5 БП-ТМ-30-G½
		№6 БП-ТМ-30-M20×1,5
		№10 БП-ТМ-100-G½
		№11 БП-ТМ-100-M20×1,5
		№12 БП-ТМ-30-NPT½
Кран	№4 БП-КР-40-G½	
	№9 БП-КР-40-M20×1,5	
	№15 БП-КР-35-G¼	
	№16 БП-КР-35-M12×1,5	
Материал	углеродистая сталь	—

Пример обозначения:

Бобышка приварная №2 БП-БТ-30-G½

Бобышки из нержавеющей стали



Бобышки являются дополнительными элементами, которые предназначены для монтажа приборов на линиях трубопроводов и промышленных магистралях, а также их удобной замены.

Бобышки из нержавеющей стали используются для установки измерительных приборов и оборудования при работе с агрессивными жидкими и газообразными, не вязкими и не кристаллизующимися измеряемыми средами с температурой до 200 °С.

Монтируются на место эксплуатации приборов с применением сварки. После монтажа бобышки достаточно в неё ввернуть нужный прибор.

В нашем ассортименте представлены бобышки для манометров, термометров и датчиков давления с метрической резьбой присоединения, дюймовой или NPT.

Рабочее давление: 60 МПа

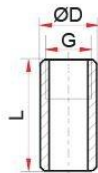
Материал: Нержавеющая сталь 08X18H10

Техническая документация: ТУ 4218-001-4719015564-2015

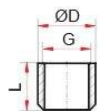
Маркировка

Наименование	Длина, мм	Резьба присоединения
№1 БП-ТТ-В-25-М27×2 (под термометр ТТ-В)	25	М27×2
№2 БП-БТ-30-Г ¹ / ₂ (под термометр БТ)	30	Г ¹ / ₂
№3 БП-БТ-55-Г ¹ / ₂ (под термометр БТ)	55	Г ¹ / ₂
№4 БП-КР-40-Г ¹ / ₂ (под кран для манометра)	40	Г ¹ / ₂
№5 БП-ТМ-30-Г ¹ / ₂ (под манометр)	30	Г ¹ / ₂
№6 БП-ТМ-30-М20×1,5 (под манометр)	30	М20×1,5
№7 БП-БТ-30-М20×1,5 (под термометр БТ)	30	М20×1,5
№8 БП-БТ-100-Г ¹ / ₂ (под термометр БТ)	100	Г ¹ / ₂
№9 БП-КР-40-М20×1,5 (под кран для манометра)	40	М20×1,5
№10 БП-ТМ-100-Г ¹ / ₂ (под манометр)	100	Г ¹ / ₂
№11 БП-ТМ-100-М20×1,5 (под манометр)	100	М20×1,5
№12 БП-ТМ-30-NPT ¹ / ₂ (под манометр)	30	NPT ¹ / ₂
№13 БП-РПД-И-ФМ-13-Г1 (под датчик давления)	13	Г1
№14 БП-РПД-И-ФМ-13-Г ¹ / ₂ (под датчик давления)	13	Г ¹ / ₂
№17 БП-РПД-И-ФМ-13-М20×1,5 (под датчик давления)	13	М20×1,5
№18 БП-БТ(СН,ПН)-30-Г ¹ / ₂ (под термометр БТ)	30	Г ¹ / ₂
№19 БП-БТ(СН,ПН)-30-М20×1,5 (под термометр БТ)	30	М20×1,5
№20 БП-БТ-55-45град-Г ¹ / ₂ (под термометр БТ)	55	Г ¹ / ₂
№21 БП-БТ-55-45град-М20×1,5 (под термометр БТ)	55	М20×1,5

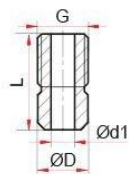
Чертежи



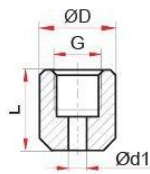
Для термометров БТ
№2, №3, №7, №8



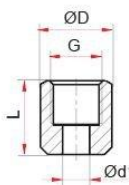
Для термометров ТТ-В
№1



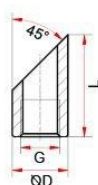
Для кранов
№4, №9, №15, №16



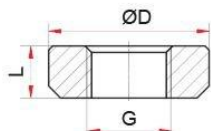
Для манометров ТМ
№5, №6, №10, №11, №12



Для термометров БТ
(СН,ПН)
№18, №19



Для термометров БТ
№20, №21



Для датчика давления РГД-И-ФМ
№13, №14, №17

Наименование	L	D	d1	G
№1 БП-ТТ-В-25-М27×2	25	31	—	М27×2
№2 БП-БТ-30-Г½	30	29	—	Г½
№3 БП-БТ-55-Г½	55	29	—	Г½
№4 БП-КР-40-Г½	40	21	10	Г½
№5 БП-ТМ-30-Г½	30	29	7	Г½
№6 БП-ТМ-30-М20×1,5	30	29	7	М20×1,5
№7 БП-БТ-30-М20×1,5	30	29	—	М20×1,5
№8 БП-БТ-100-Г½	100	29	—	Г½
№9 БП-КР-40-М20×1,5	40	21	10	М20×1,5
№10 БП-ТМ-100-Г½	100	29	7	Г½
№11 БП-ТМ-100-М20×1,5	100	29	7	М20×1,5
№12 БП-ТМ-30-NPT½	30	29	7	NPT½
№13 БП-РГД-И-ФМ-13-Г1	13	50	—	Г1
№14 БП-РГД-И-ФМ-13-Г½	13	40	—	Г½
№17 БП-РГД-И-ФМ-13-М20×1,5	13	40	—	М20×1,5
№18 БП-БТ(СН,ПН)-30-Г½	30	29	11	Г½
№19 БП-БТ(СН,ПН)-30-М20×1,5	30	29	11	М20×1,5
№20 БП-БТ-55-45град-Г½	55	30	—	Г½
№21 БП-БТ-55-45град-М20×1,5	55	30	—	М20×1,5

Карта заказа

Тип		Бобышка приварная	
Предназначение для прибора:	БТ	№2 БП-БТ-30-Г½	
		№3 БП-БТ-55-Г½	
		№7 БП-БТ-30-М20×1,5	
		№8 БП-БТ-100-Г½	
		№18 БП-БТ(СН,ПН)-30-Г½	
		№19 БП-БТ(СН,ПН)-30-М20×1,5	
		№20 БП-БТ-55-45град-Г½	
		№21 БП-БТ-55-45град-М20×1,5	
		ТТ-В	№1 БП-ТТ-В-25-М27×2
		ТМ	№5 БП-ТМ-30-Г½
	№6 БП-ТМ-30-М20×1,5		
	№10 БП-ТМ-100-Г½		
	№11 БП-ТМ-100-М20×1,5		
Кран	№4 БП-КР-40-Г½		
	№9 БП-КР-40-М20×1,5		
РГД-И-ФМ	№13 БП-РГД-И-ФМ-13-Г1		
	№14 БП-РГД-И-ФМ-13-Г½		
	№17 БП-РГД-И-ФМ-13-М20×1,5		
Материал	нержавеющая сталь	нерж.	

Пример обозначения:

Бобышка приварная №2 БП-БТ-30-Г½ нерж.

Бобышка БП-А



Бобышка для установки термопреобразователей, термометров, манометров, защитных гильз, отборных устройств, датчиков уровня, запорных вентилей и других устройств по месту эксплуатации

Бобышка устанавливается на объекте с применением сварки.

При присоединении устройств с подвижным штуцером (термодатчиков, импульсных трубок и т.д.) используются бобышки с упором, для монтажа датчиков уровня и защитных гильз для термопреобразователей – бобышки без упора. Для устройств с неподвижным

штуцером (манометры, датчики давления, биметаллические термометры, ряд термодатчиков) подходят бобышки как с упором, так и без упора.

Технические характеристики:

Параметр	Значение				
	БП-А				БП-А-У
Модель	БП-А-М20-28	БП-А-М27-30	БП-А-М20-55	БП-А-Г1/2-55	БП-А-УМ20-55
Тип	Прямая				Прямая с упором
Присоединение	M20×1,5	M27×1,5	M20×1,5	G½"	M20×1,5
Высота	28 мм	30 мм	55 мм	55 мм	55 мм
Материал	Сталь				

Бобышка БК-А

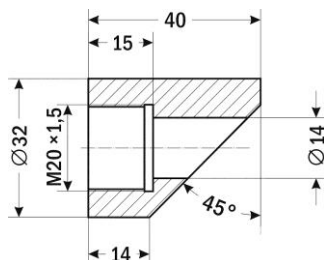


Бобышка для установки термопреобразователей, термометров, манометров, защитных гильз, отборных устройств, датчиков уровня, запорных вентилей и других устройств по месту эксплуатации.

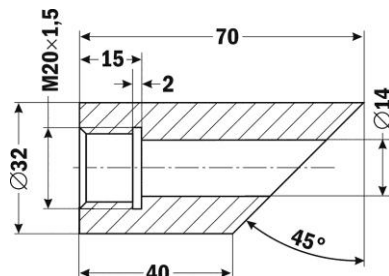
Технические характеристики:

Параметр	Значение
Присоединение	M20×1,5
Высота	
- БК-А-УМ20-40	40 мм
- БК-А-УМ20-70	70 мм
Материал	Сталь

Габаритные размеры



БК-А-УМ20-40



БК-А-УМ20-70

Бобышки для датчиков давления моделей Б.П. № 4, 5, 6



Бобышки предназначены для приваривания на трубопровод либо технологическое оборудование с целью обеспечить возможность монтажа измерительного оборудования.

Бобышки приварные исполнения Б.П.1 предназначены для монтажа датчика давления ПД100(И) с резьбой G1/4 модели х8х.

Бобышки приварные исполнения Б.П.4 предназначены для монтажа датчика давления ПД100(И) с резьбой M20×1,5 моделей х1х или G1/2 моделей х7х.

В комплекте к бобышкам Б.П.1 и Б.П.4 идёт уплотнительная прокладка из

алюминиевого сплава АД1.

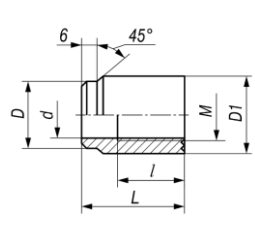
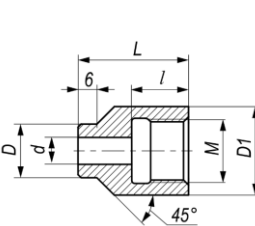
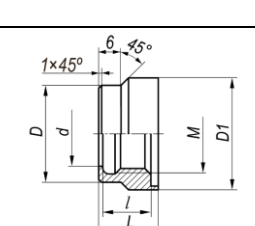
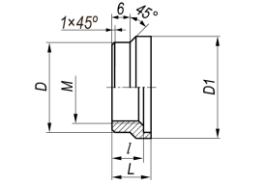
Бобышки приварные исполнения Б.П.5 предназначены для монтажа датчика давления ПД100(И) с торцевой мембраной модели 121.

Бобышки приварные исполнения Б.П.6 предназначены для монтажа датчика давления ПД100(И) с торцевой мембраной модели 141.

В комплекте к бобышке Б.П.5 идёт уплотнительное кольцо из силикона. Бобышка Б.П.6 прокладкой не комплектуется.

Дополнительные уплотнительные прокладки из фторопласта или паронита можно приобрести отдельно.

Конструктивное исполнение

С чем применяются	Конструктивное исполнение	Модель (обозначение при заказе)	М, мм	D, мм	D1, мм	d, мм	L, мм	l, мм	Материал
Б.П.1 Для датчиков давления модели х8х (G1/4)		Б.П.1.G1/4.L.1	G1/4	26	30	11	Популярны длины: 40, 60, 80, 100 мм. Диапазон заказа длин: от 30 до 100 мм с шагом 5 мм	25	Сталь 20
		Б.П.1.G1/4.L.2							Сталь AISI 304
Б.П.4 Для датчиков давления модели х7х (G1/2) Б.П.4 Для датчиков давления модели х1х (M20×1,5)		Б.П.4.G1/2.L.2	G1/2	28	20	8,5	Популярная длина: 40 мм. Диапазон заказа длин: от 35 до 100 мм с шагом 5 мм	18	Сталь AISI 304
		Б.П.4.G1/2.L.1							Сталь 20
		Б.П.4.20×1,5.L.2	M20×1,5	28	20	8,5			Сталь AISI 304
		Б.П.4.20×1,5.L.1							Сталь 20
Б.П.5 Для датчика давления с торцевой мембраной модели 121 (G1/2)		Б.П.5.G1/2.L.1	G1/2	26	30	-	16	14,5	Сталь 20
		Б.П.5.G1/2.L.2							Сталь AISI 304
Б.П.6 Для датчика давления с торцевой мембраной модели 141 (M24×1,5)		Б.П.6.24×1,5.13.1	M24×1,5	30	34	-	13	L2=L1	Сталь 20
		Б.П.6.24×1,5.13.2							Сталь AISI 30

г.Ростов-на-Дону:

ул. Магнитогорская 1Г, к. 20



Т.к. (863) 221-25-48
Т.моб.: +7-903-401-25-48

e-mail: zakaz@itrostov.ru

[www. itrostov. ru](http://www.itrostov.ru)

Модификации

ОВЕН Б.П.Х.Х.Х.Х

Тип бобышки: П – прямая	
Конструктивное исполнение: 1 – для монтажа датчиков моделей х8х 4 – для монтажа датчиков моделей х1х или х7х 5 – для монтажа датчика модели 121 6 – для монтажа датчика модели 141	
Крепежная резьба М: Метрическая Трубная 20×1,5 G1/2 24×1,5 G1/4	
Высота бобышки L, мм: 13 – для Б.П.5 16 – для Б.П.6 35; 40; 45; 50; 55; 60; 65; 70; 75; 80; 85; 90; 95; 100 – для Б.П.1 и Б.П.4	
Материал: 1 – сталь 20 2 – сталь AISI 304	

Б.П. . . .