

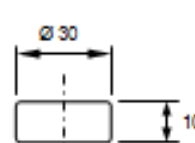
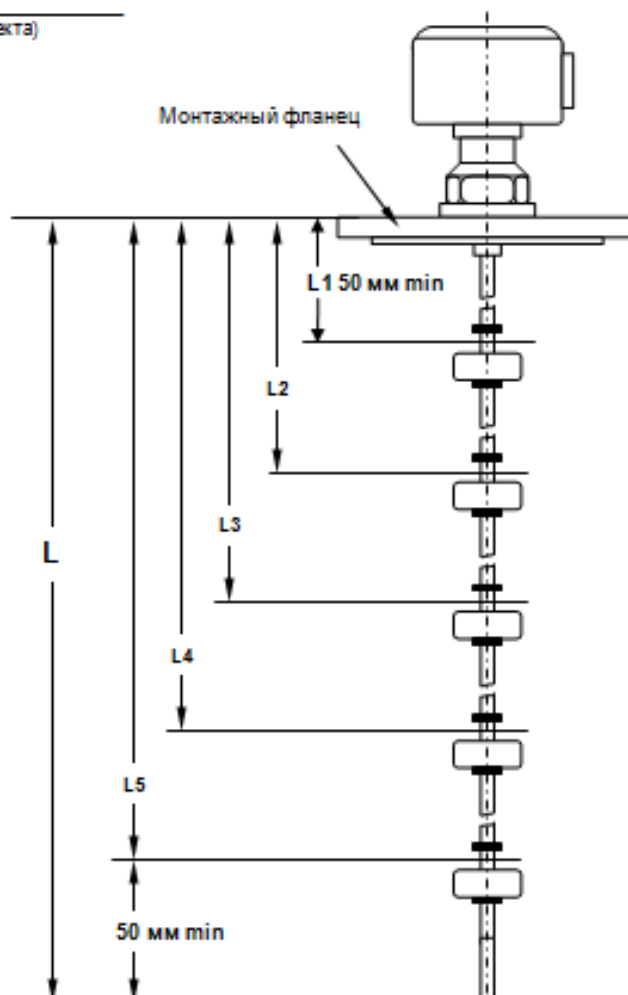
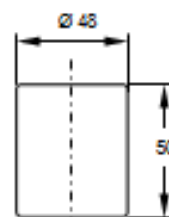
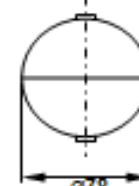
Опросный лист на СУГ-М Сигнализатор уровня жидкости.

ФБЛАНК-ЗАКАЗ № _____

на изготовление сигнализатора уровня жидкости **СУГ-М**
для эксплуатации _____

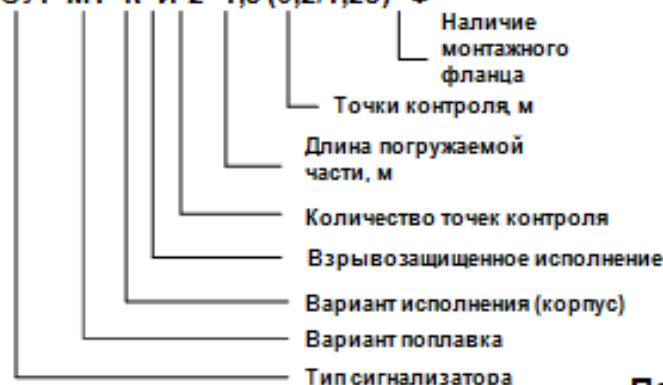
(наименование объекта)

Наименование параметра	Значение
Количество точек контроля, 1...5	
Длина погружаемой части, L, мм, (до 10 000)	
Расстояния до точек контроля, L1/L2/L3/L4/L5, мм	
Наименование рабочей среды	
Плотность рабочей среды, г/см ³ , а для случая раздела фаз и плотность нижней фазы.	
Рабочее давление в резервуаре, МПа	
Диапазон рабочих температур среды, °С (max 125 °С)	
Тип монтажного фланца, по ГОСТ 12815 исп.2 «выступ» Ду 40, Ду50, Ду 65, Ду 100, Ду 150	
Тип сигнализатора (см. рис): СУГ-М1 тип поплавок: I плотность от 0,86 г/см ³ II плотность от 0,5 г/см ³ давление до 2,5 МПа	
СУГ-М2 тип поплавок III, IV плотность от 0,45 г/см ³ давление до 2,5 МПа	
СУГ-М3 тип поплавок II плотность от 0,7 г/см ³ давление до 1,0 МПа	

Поплавок
Тип IПоплавок
Тип IIIПоплавок
Тип IIПоплавок
Тип IV

Пример записи при заказе

СУГ-М1-К-И-2-1,5 (0,2/1,25)-Ф



М.П.

Подпись заказчика _____