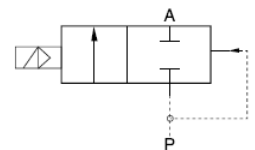


## Электромагнитные клапаны серии EMC

Электромагнитные клапаны с непрямым (пилотным) управлением общего назначения, тип 2/2.

Приводится в действие электромагнитом и путем усиления за счет мембраны и потока рабочего тела (подходит для использования при достаточно высоком давлении).

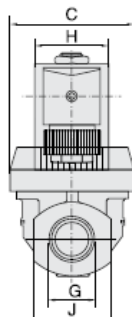
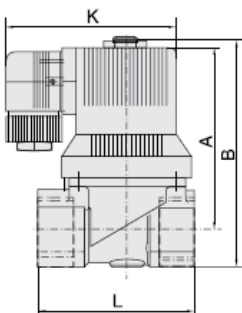
- Действие клапана основано на открытии или закрытии проходного отверстия клапана в клапанной паре при помощи прямого действия на плунжер магнитного поля от электромагнитной катушки и путем усиления за счет мембраны и потока рабочего тела;
- Двух линейные, двухпозиционные;
- Мембрана из NBR позволяет применять клапан для воздуха, воды, растворов, легких масел, нефтепродуктов, других неагрессивных жидкостей и газов при температуре рабочей среды от -5 до +80°C (мембраны Viton и EPDM по запросу);
- Латунный корпус;
- Нормально закрытое («НЗ») / нормально открытое («НО») исполнение;
- Рабочее давление от 2 до 10 бар;
- Различные варианты напряжения катушек: 24В, 220В;
- Продолжительность включения катушки 100%;
- Поставляемые катушки оснащены дин-коннектором



### Технические характеристики:

Обозначение	Диаметр проходного отверстия, мм	Присоед. размер	Коэффициент расхода, Cv
EMC008	10	1/4	1,634
EMC010	10	3/8	1,634
EMC015	10	1/2	1,634
EMC020	14	3/4	2,94

### Габаритные и присоединительные размеры:



Обозначение	G	L	K	A	B	C	H	J
EMC008	1/4	50	76	71	85	38	36	26
EMC010	3/8	50	76	71	85	38	36	26
EMC015	1/2	50	76	71	85	38	36	26
EMC020	3/4	60	76	80	96	44	36	31