

Распределители с пневматическим управлением.

Распределители с пневматическим управлением предназначены для изменения направления, пуска, остановки потоков сжатого воздуха в пневматической или гидравлической системах, в зависимости от внешнего управляющего воздействия. В качестве управляющего воздействия используется поток сжатого воздуха. В случаях, когда нет возможности подавать электрический сигнал или это недопустимо по технике безопасности или иным причинам, используют распределители с пневматическим управлением.

Распределители с пневмоуправлением могут поставляются 2 и 3 позиционные. Распределители предназначены для работы с очищенным воздухом. **Пневмораспределители** могут быть оснащены одним или двумя управляющими клапанами.

Возможные присоединительные размеры пневмораспределителей - 1/8", 1/4", 3/8" и 1/2".

- Степень защиты электромагнитных распределителей - IP65;
- Диапазон рабочих температур распределителей: -5~60°C;
- Рабочая среда: очищенный воздух (частицы не менее 25 мкм);
- Нарботка на отказ: 5 млн. циклов;
- Рабочее тело - воздух, размер пыли не более 40мкм;
- Рабочее давление: 1,5 - 8бар;
- Максимальная частота срабатывания: 5 Гц.

Условное обозначение:

1	2	3	4	5		7	8		9
V	5	3	1	1	--	06	AC		
V	5	2	2	1	--	08	AC	--	M

1 - серия

пневмораспределителя

V: V-серия -

соленоидный клапан

RV: RV-серия -

соленоидный клапан

2 -

5: 5-канальный

распределитель

3: 3-канальный

распределитель

2: 2-канальный

распределитель

3 -

2: 2-позиционный

3: 3-позиционный

4 - проходное сечение
клапана

1: 1/8"

2: 1/2"

3: 3/8"

4: 1/2"

0: другой

5 - управление

1: один клапан

2: два клапана

7 - присоединительный
размер

06: 1/8

08: 1/4

10: 3/8

15: 1/2

8 - дополнение:

Незаполнено - DIN-

коннектор

F - свободные выводы

A - пневмоуправление

T - нормально открытый

C - с закрытым центром

P - с центром под

давлением

E - центр с открытым

сбросом

9 -

M - NAMUR

Обозначения в пневмосхемах:

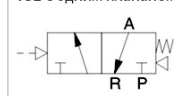
- A, B – рабочий порт;
- P – порт питания;
- R, S – порт выхлопа.

Пневмораспределители 3/2

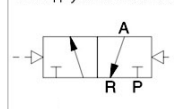


Модель		Присоед. управл. сигнала	Присоед. фитинг, глушитель	Размер проход. сечения	Расход
Стандарт	NAMUR				
V3211-06A	V3211-06AM	1/8	1/8	1/4	Cv=0,67 650л/мин
V3221-08A	V3221-08AM	1/8	1/4	1/4	Cv=0,89 850л/мин
V3231-10A	V3231-10AM	1/8	3/8	3/8	Cv=1,68 1650л/мин
V3241-15A	V3241-15AM	1/8	1/2	1/2	Cv=2,79 2750л/мин
V3212-06A		1/8	1/8	1/8	Cv=0,67 650л/мин
V3222-08A		1/8	1/4	1/4	Cv=0,89 850л/мин
V3232-10A		1/8	3/8	3/8	Cv=1,68 1650л/мин
V3242-15A		1/8	1/2	1/2	Cv=2,79 2750л/мин

V32 с одним клапаном:

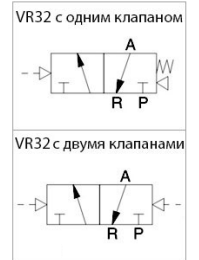


V32 с двумя клапанами:

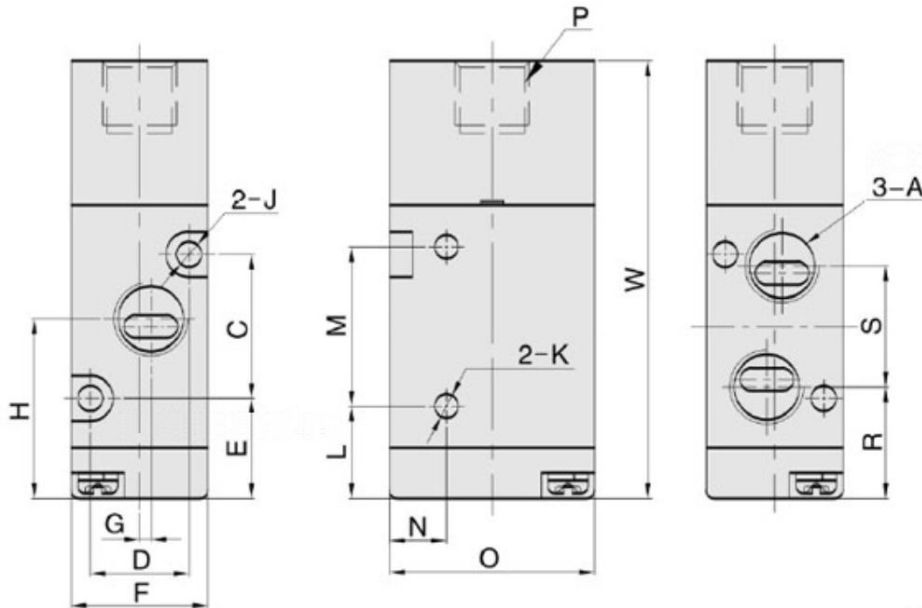




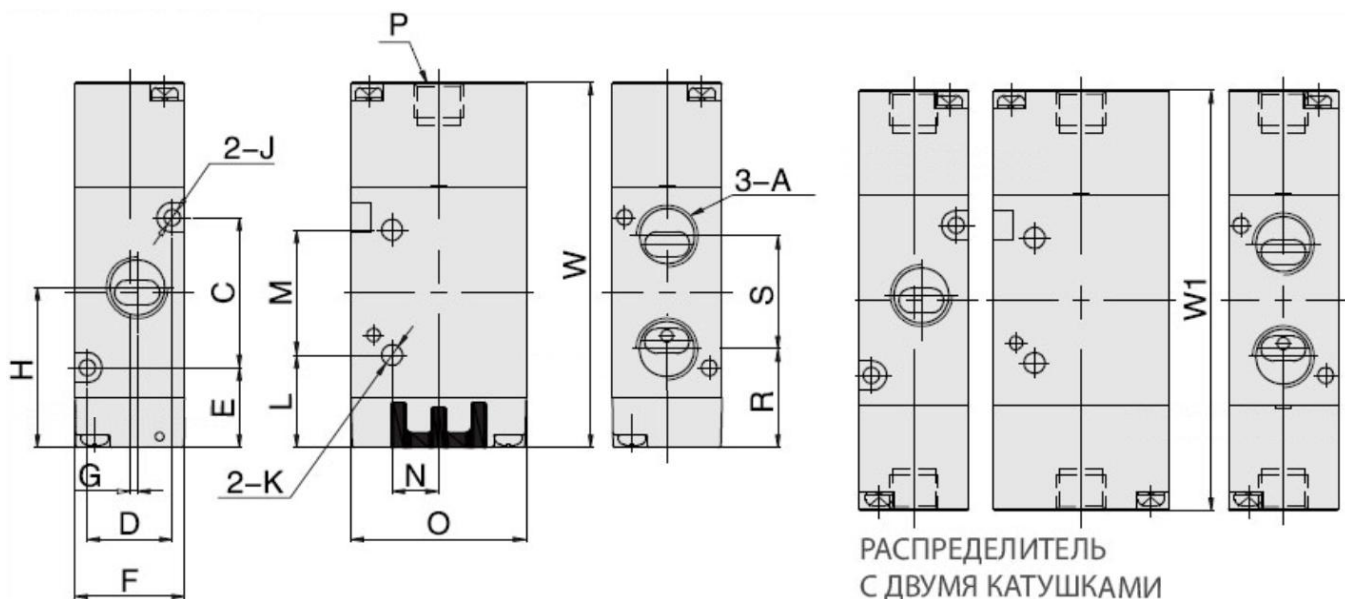
Модель	Присоединение управляющего сигнала	Присоед. фитинг, глушитель	Размер проходного сечения	Расход
Нормально закрытые пневмораспределители 3/2				
RV3211-06A	1/8	1/8	1/8	Cv=0,67 650л/мин
RV3221-08A	1/8	1/4	1/4	Cv=0,89 850л/мин
RV3231-10A	1/8	3/8	3/8	Cv=1,68 1650л/мин
RV3241-15A	1/8	1/2	1/2	Cv=2,79



Габаритные размеры пневмораспределителей типа 3/2....



Наименование	A	B	C	D	E	F	G	H	J	K	M	N	O	P	R	S	W	W1
V3211-06A	1/8	19	13	13,2	18	1,5	23,7	3,3	3,3	12,2	21	7,5	27	1/8	14,7	16	57,7	70
V3221-08A	1/4	30	17	12,7	22	1,5	28,7	3,3	4,3	15,2	25	8,2	35	1/8	16,5	22,5	69,7	84
V3231-10A	3/8	35	20	15	27	2	32,5	4,3	4,3	17,5	30	10,5	40	1/8	20,5	24	80,5	96
V3241-15A	1/2	40,5	27	21	34	2	45	4,3	5,3	21	48	13,5	50	1/8	29,5	31,5	103	116



Наименование	A	C	D	E	F	G	H	J	K	L	M	N	O	P	R	S	W	W1
RV3211-06A	1/8	19	13	13,2	18	1,5	23,7	3,3	3,1	12,2	21	7,5	27	1/8	14,7	16	57,7	70
RV3221-08A	1/4	30	17	12,7	22	1,5	28,7	3,3	4,3	15,2	25	8,2	35	1/8	16,5	22,5	69,7	84
RV3231-10A	3/8	35	20	15	27	2	32,5	4,3	4,3	17,5	30	10,5	40	1/8	20,5	24	80,5	96
RV3241-15A	1/2	40,5	27	24,8	34	2	45	4,3	5,2	21	48	13,5	50	1/8	29,3	31,5	103	116

Пневмораспределители 5/2



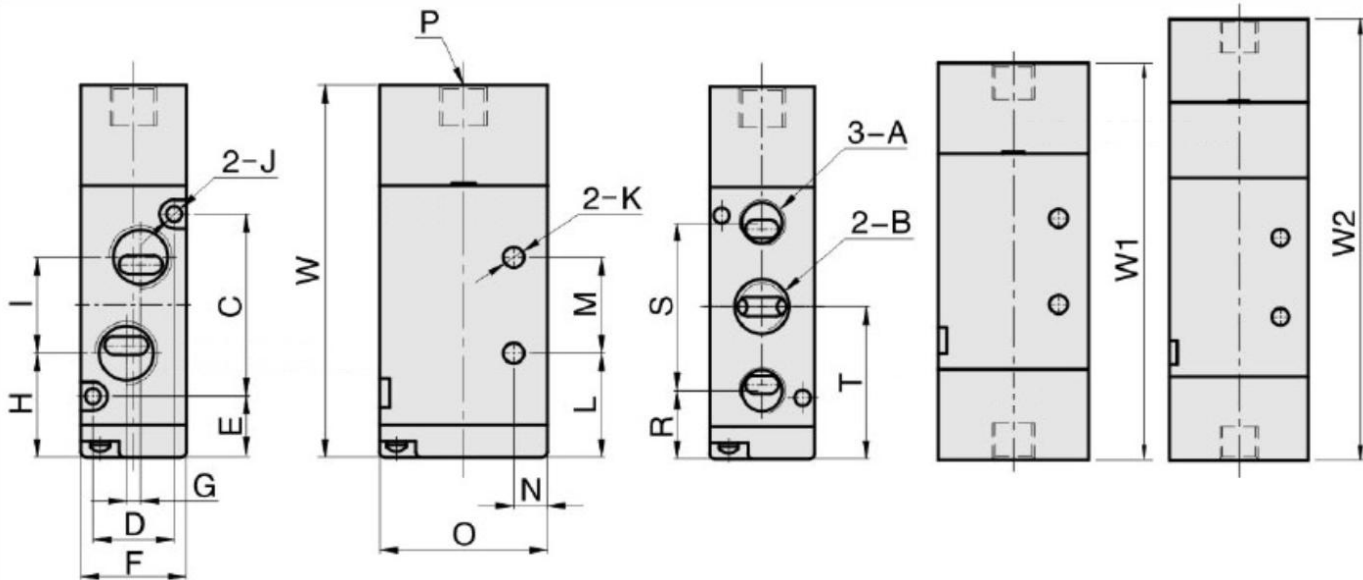
Модель		Присоед. управл. сигнала	Присоед. фитинг	Присоед. глушитель	Размер проходного сечения	Расход
Стандарт	NAMUR					
V5211-06A	V5211-06AM	1/8"	1/8"	1/8"	1/8"	Cv=0,67 650л/мин
V5221-08A	V5221-08AM	1/8"	1/4"	1/8"	1/4"	Cv=0,89 850л/мин
V5231-10A	V5231-10AM	1/8"	3/8"	1/4"	3/8"	Cv=1,68 1650л/мин
V5241-15A	V5241-15AM	1/8"	1/2"	1/2"	1/2"	Cv=2,79 2750л/мин
V5212-06A	V5212-06AM	1/8"	1/8"	1/8"	1/8"	Cv=0,67 650л/мин
V5222-08A	V5222-08AM	1/8"	1/4"	1/8"	1/4"	Cv=0,89 850л/мин
V5232-10A	V5232-10AM	1/8"	3/8"	1/4"	3/8"	Cv=1,68 1650л/мин
V5242-15A	V5242-15AM	1/8"	1/2"	1/2"	1/2"	Cv=2,79 2750л/мин



Модель	Присоед. управл. сигнала	Присоед. фитинг	Присоед. глушитель	Размер проходного сечения	Расход
С одним управляющим клапаном					
RV5211-06A	1/8"	1/8"	1/8"	1/8"	Cv=0,67 650л/мин
RV5221-08A	1/8"	1/4"	1/8"	1/4"	Cv=0,89 850л/мин
RV5231-10A	1/8"	3/8"	1/4"	3/8"	Cv=1,68 1650л/мин
RV5241-15A	1/8"	1/2"	1/2"	1/2"	Cv=2,79 2750л/мин
С двумя управляющими клапанами					
RV5212-06A	1/8"	1/8"	1/8"	1/8"	Cv=0,67 650л/мин
RV5222-08A	1/8"	1/4"	1/8"	1/4"	Cv=0,89 850л/мин
RV5232-10A	1/8"	3/8"	1/4"	3/8"	Cv=1,68 1650л/мин
RV5242-15A	1/8"	1/2"	1/2"	1/2"	Cv=2,79 2750л/мин



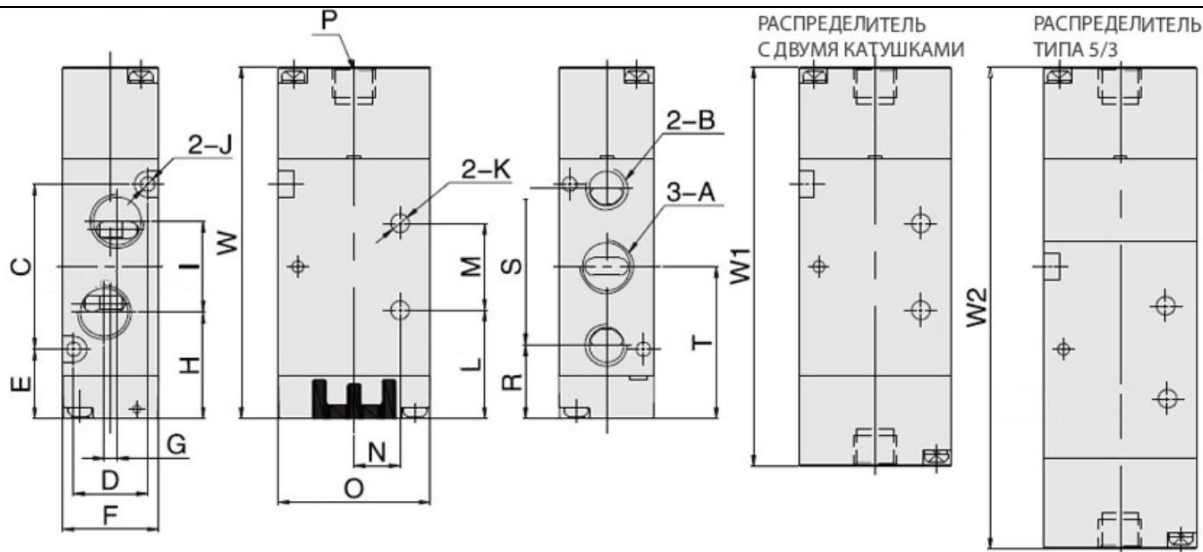
Габаритные размеры пневмораспределителей типа 5/2 и 5/3....



Наименование	A	B	C	D	E	F	G	H	I	J	K	L	M	N	O	P	R	S	T	W	W1	W2
V5211-06A	1/8	1/8	30	13	13,2	18	3	20,2	16	3,3	3,3	21,2	14	9,5	27	1/8	14,5	27,5	28,2	68,7	81	96
V5221-08A	1/4	1/8	38	17	12,7	22	3	21,7	20	3,3	4,3	21,7	20	10,5	35	1/8	14,2	35	31,7	77,7	92	111
V5231-10A	3/8	1/4	50	20	15	27	4	28	24	4,3	4,3	28	24	13,5	40	1/8	17,5	45	40	95,5	111	130
V5241-15A	1/2	1/2	72	27	21	34	4	39	36	4,3	5,5	43	28	17,5	50	1/8	25,5	63	57	127	140	162

Примечания:

W1 - для распределителей с двусторонним пневмоуправлением;
W2 - для распределителей типа 5/3 с пневмоуправлением.



Наименование	A	B	C	D	E	F	G	H	I	J	K	L	M	N	O	P	R	S	T	W	W1	W2
RV5211-06A	1/8	1/8	30	13	16,5	18	3	23,5	16	3,3	3,1	24,5	14	9,5	27	1/8	17,5	28	31,5	72	81	96
RV5221-08A	1/4	1/8	38	17	16	22	3	24,5	21	3,3	4,3	25	20	10,5	35	1/8	17	36	35	81	92	111
RV5231-10A	3/8	1/4	50	20	19,1	27	4	32,1	24	4,3	4,3	32,1	24	13,5	40	1/8	21,6	45	44,1	99,6	111	130
RV5241-15A	1/2	1/2	72	27	21	34	4	39	36	4,3	5,2	43	28	17,5	50	1/8	25,5	63	57	127	140	161

Пневмораспределители 5/3



Стандарт	Модель	Присоед. управляющего сигнала	Присоед. фитинг (глушитель)	Размер проходного сечения	Расход
	Пневмораспределители 5/3 с закрытым центром				
	V5312-06AC	V5312-06ACM	1/8"	1/8" (1/8")	Cv=0,50 450л/мин
	V5322-08AC	V5322-08ACM	1/8"	1/4" (1/8")	Cv=0,67 650л/мин
	V5332-10AC	V5332-10ACM	1/8"	3/8" (1/4")	Cv=1,00 950л/мин
	V5342-15AC	V5342-15ACM	1/8"	1/2" (1/2")	Cv=1,67 1650л/мин
	Пневмораспределители 5/3 с нагруженным центром (под давлением)				
	V5312-06AP	V5312-06AMP	1/8"	1/8" (1/8")	Cv=0,50 450л/мин
	V5322-08AP	V5322-08AMP	1/8"	1/4" (1/8")	Cv=0,67 650л/мин
	V5332-10AP	V5332-10AMP	1/8"	3/8" (1/4")	Cv=1,00 950л/мин
	V5342-15AP	V5342-15AMP	1/8"	1/2" (1/2")	Cv=1,67 1650л/мин
	Пневмораспределители 5/3 с открытым сбросом				
	V5312-06AE	V5312-06AEM	1/8"	1/8" (1/8")	Cv=0,50 450л/мин
	V5322-08AE	V5322-08AEM	1/8"	1/4" (1/8")	Cv=0,67 650л/мин
	V5332-10AE	V5332-10AEM	1/8"	3/8" (1/4")	Cv=1,00 950л/мин
	V5342-15AE	V5342-15AEM	1/8"	1/2" (1/2")	Cv=1,67 1650л/мин



Модель	Присоединение управляющего сигнала	Присоединение фитинг (глушитель)	Размер проходного сечения	Расход
Пневмораспределители 5/3 с закрытым центром				
RV5312-06AC	1/8"	1/8" (1/8")	1/8"	Cv=0,50 450л/мин
RV5322-08AC	1/8"	1/4" (1/8")	1/4"	Cv=0,67 650л/мин
RV5332-10AC	1/8"	3/8" (1/4")	3/8"	Cv=1,00 950л/мин
RV5342-15AC	1/8"	1/2" (1/2")	1/2"	Cv=1,67 1650л/мин
Пневмораспределители 5/3 с нагруженным центром (под давлением)				
RV5312-06AP	1/8"	1/8" (1/8")	1/8"	Cv=0,50 450л/мин
RV5322-08AP	1/8"	1/4" (1/8")	1/4"	Cv=0,67 650л/мин
RV5332-10AP	1/8"	3/8" (1/4")	3/8"	Cv=1,00 950л/мин
RV5342-15AP	1/8"	1/2" (1/2")	1/2"	Cv=1,67 1650л/мин
Пневмораспределители 5/3 с открытым сбросом				
RV5312-06AE	1/8"	1/8" (1/8")	1/8"	Cv=0,50 450л/мин
RV5322-08AE	1/8"	1/4" (1/8")	1/4"	Cv=0,67 650л/мин
RV5332-10AE	1/8"	3/8" (1/4")	3/8"	Cv=1,00 950л/мин
RV5342-15AE	1/8"	1/2" (1/2")	1/2"	Cv=1,67 1650л/мин

