

Электромагнитные распределители воздуха.

Предлагаем **пневмораспределители** 2 и 3 позиционные, с электромагнитным, пилотным или **пневматическим управлением**. Распределители предназначены для работы с очищенным воздухом. Электромагнитные пневмораспределители могут быть оснащены одной или двумя катушками 220В переменного тока, 24В или 12В постоянного тока. *Под заказ возможны другие исполнения катушек.*

Возможные присоединительные размеры пневмораспределителей - 1/8", 1/4", 3/8" и 1/2".

- Степень защиты электромагнитных распределителей - IP65;
- Диапазон рабочих температур распределителей: -5~60°C;
- Рабочее тело - воздух, размер пыли не более 40мкм;
- Рабочее давление - 1,5 - 8бар.



- Дин-коннектор с встроенным пьезорезистором;
- Гайка с бронзовой внутренней резьбой;
- Изоляция класса F;
Класс защиты Ip65;
Посеребренные контакты улучшают проводимость.
- Шероховатость внутренней стороны корпуса клапана достигает Ra 0,2;
- Высококачественное масло хорошо защищает уплотнения и под высоким давлением почти не испаряется;

- Оптимизированный золотник спроектирован со специальными кольцами с обеих сторон для защиты уплотнений, смазки и точности движения;
Уплотнения предоставлены компанией Mitsubishi.
- Высокопроизводительный магнитный материал обеспечивает работу клапанов с отличной производительностью, быстрым откликом и длительным сроком службы.

Условное обозначение :

1	2	3	4	5	6		7	8		9
V	5	3	1	1	E2	-	06	C		
V	5	2	2	1	E2	-	08		-	M

1 - серия

пневмораспределителя

V: V-серия - соленоидный клапан

2 -

5: 5-канальный распределитель

3: 3-канальный распределитель

2: 2-канальный распределитель

распределитель

3 -

2: 2-позиционный

3: 3-позиционный

4 -

1: 1/8

2: 1/4

3: 3/8

4: 1/2

0: другой

5 - управление

1: одна катушка

2: две катушки

6 -

E1 - AC 110В

E2 - AC 220В

E3 - AC 380В

E4 - DC 24В

E5 - DC 12В

E6 - AC 36В

E7 - AC 24В

E8 - DC 110В

E9 - DC 48В

E10 - DC 36В

7 - присоед.

размер

06: 1/8

08: 1/4

10: 3/8

15: 1/2

8 - дополнение

Незаполнено - DIN-коннектор

F - свободные выводы

A - [пневмоуправление](#)

T - нормально закрытый

C - с закрытым центром

P - с центром под давлением

E - центр с открытым сбросом

9 -

M - NAMUR

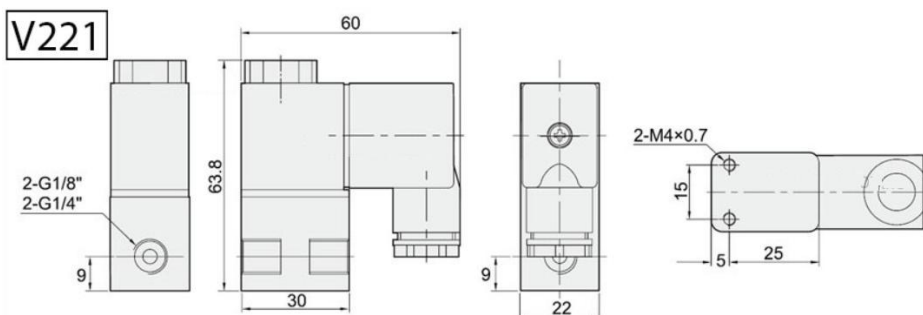
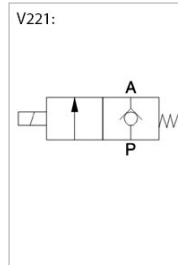
Обозначения в пневмосхемах:

- A, B – рабочий порт;
- P – порт питания;
- R, S – порт выхлопа.

Пневмораспределители 2/2 нормально закрытые



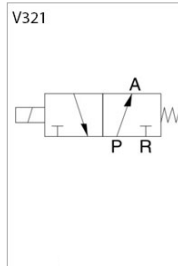
Модель (устаревшее наименование)	П исоед. размер	Размер проходного сечения	Напряжение питания
V221E2-08 (2V025-08)	1/4	1/8	220В переменного тока
V221E2-06	1/8	1/8	220В переменного тока
V221E4-08 (2V025-08)	1/4	1/8	24В постоянного тока
V221E5-06	1/8	1/8	12В постоянного тока
V221E5-08 (2V025-08)	1/4	1/8	12В постоянного тока



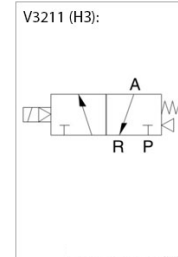
Пневмораспределители 3/2



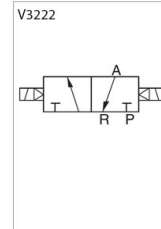
Модель (устаревшее наименование)	Присоед. фитинг	Присоед. глушитель	Размер проходного сечения	Напряжение питания
V321-06	1/8"	M5	1,2 мм	220В AC 24В и 12В DC



Модель (устаревшее наименование)	Присоед. фитинг и глушитель	Размер проходного сечения	Расход	Напряжение питания
V3211-06 (3V110-06)	1/8"	1/8"	Cv=0,67 650л/мин	220В AC 24В и 12В DC
V3221-08 (3V210-08)	1/4"	1/4"	Cv=0,89 850л/мин	220В AC 24В и 12В DC
V3231-10 (3V310-10)	3/8"	3/8"	Cv=1,68 1600л/мин	220В AC 24В и 12В DC
V3241-15	1/2"	1/2"	Cv=2,79 2700л/мин	220В AC 24В и 12В DC



Модель	Присоед. фитинг и глушитель	Размер проходного сечения	Расход	Напряжение питания
V3222-08	1/4"	1/4"	Cv=0,89 850л/мин	220В AC 24В и 12В DC





Модель (устаревшее наименование)	Присоед. фитинг и глушитель	Размер проходного сечения	Расход	Напряжение питания
V3211-06T (3V110-06T)	1/8"	1/8"	Cv=0,67 650л/мин	220В AC 24В и 12В DC
V3221-08T (3V210-08T)	1/4"	1/4"	Cv=0,89 850л/мин	220В AC 24В и 12В DC
V3231-10T (3V310-10T)	3/8"	3/8"	Cv=1,68 1600л/мин	220В AC 24В и 12В DC
V3241-15T (3V410-15T)	1/2"	1/2"	Cv=2,79 2700л/мин	220В AC 24В и 12В DC

V3211 (HO):





Модель (N MUR)	Присоед. фитинг и глушитель	Размер проходного сечения	Расход	Напряже ие питания
V3211-06M	1/8"	1/8"	Cv=0,67 650л/мин	220В AC 24В и 12В DC
V3221-08M	1/4"	1/4"	Cv=0,89 850л/мин	220В AC 24В и 12В DC
V3231-10M	3/8"	3/8"	Cv=1,68 1600л/мин	220В AC 24В и 12В DC
V3241-15M	1/2"	1/2"	Cv=2,79 2700л/мин	220В AC 24В и 12В D

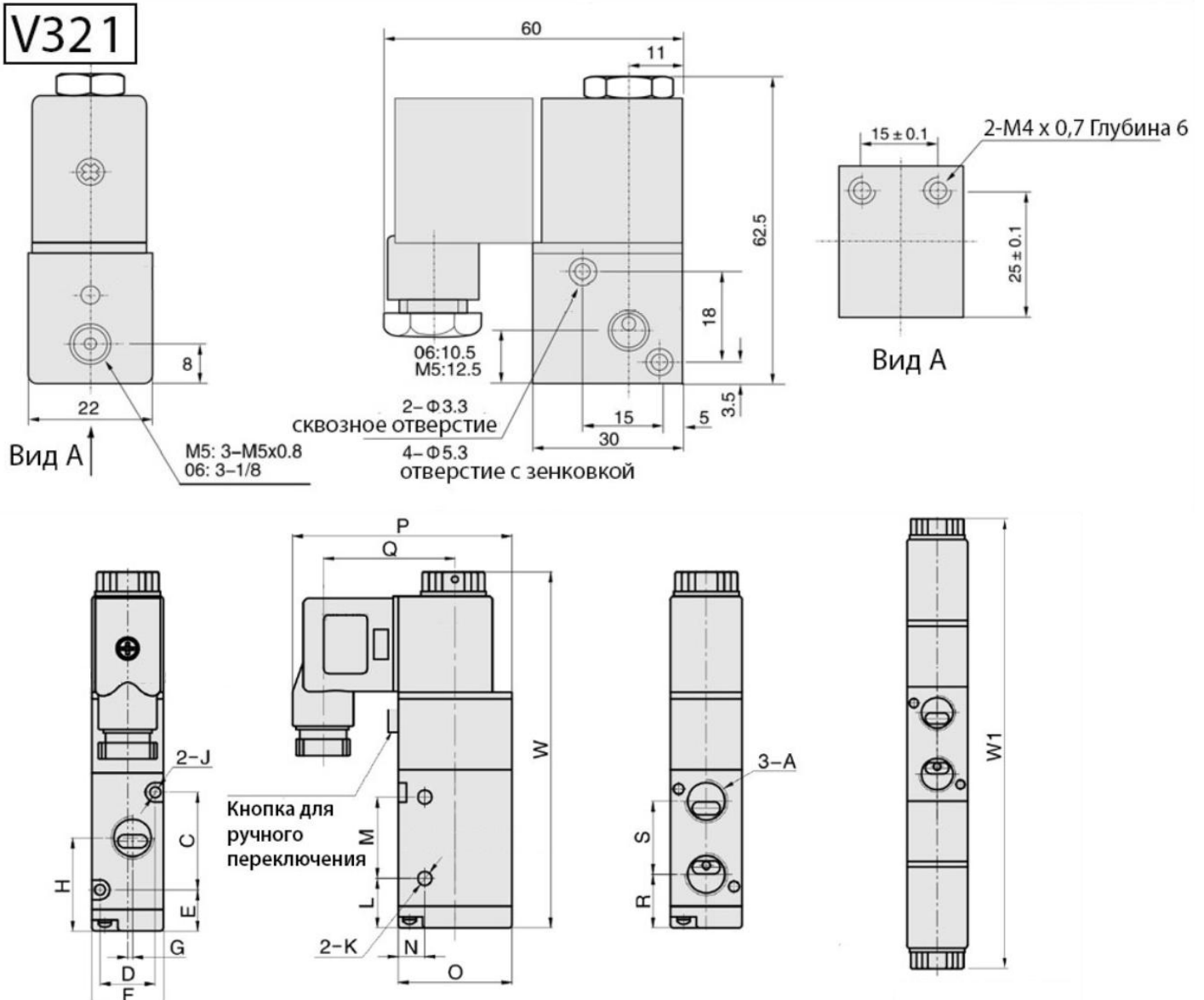
V3211 - NAMUR (H3)



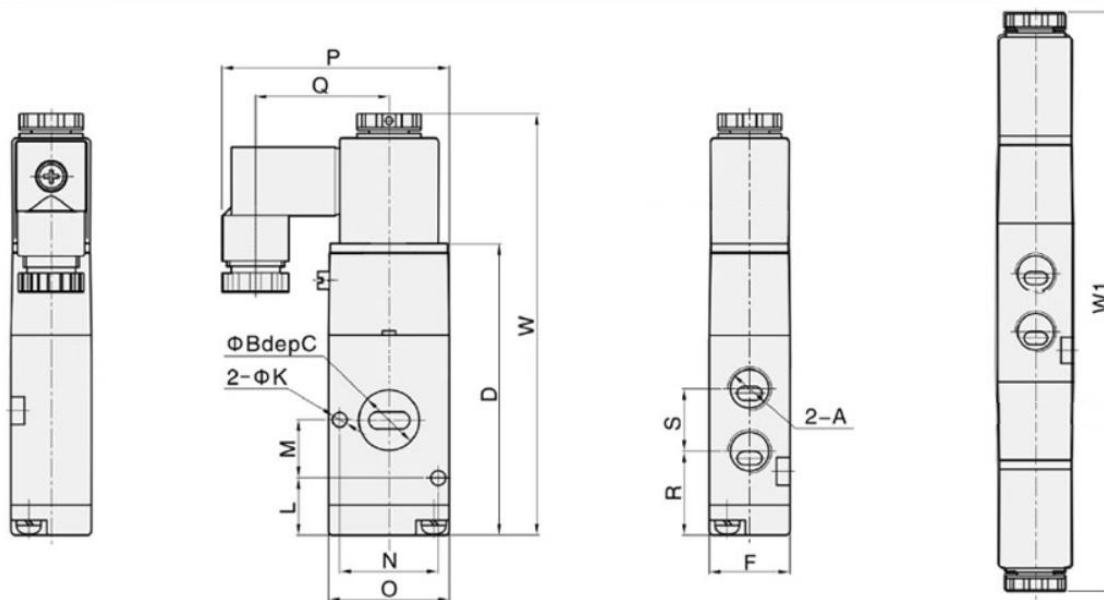
V3211 - NAMUR (HO)



Габаритные размеры пневмораспределителей типа 3/2...



Наименование	A	C	D	E	F	G	H	J	K	L	M	N	O	P	Q	R	S	W	W1
V3211-06	G1/8	19	13	13,2	18	1,5	23,7	3,3	,3	12,2	21	7,5	27	54,8	32,8	14,7	16	87,5	129,6
V3221-08	G1/4	30	17	12,7	22	1,5	8,7	3,3	4,3	15,2	25	8,2	35	67,5	40,5	16,5	22,5	109,5	164
V3231-10	G3/8	35	20	15	27	2	32,5	4,3	4,3	17,5	30	10,5	40	70	40,5	20,5	24	120,5	176
V3241-15	G1/2	40,5	27	21	34	2	45	4,3	5,3	21	48	13,5	50	75	40,5	29,5	31,5	144	198

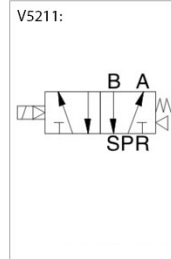


Наименование (NAMUR)	A	B	C	D	F	L	M	N	O	P	Q	R	S	W	W1
V3211-06M	G1/8	13,6	1,5	65	18	12,7	14	22	27	54,8	32,8	19,7	14	87,5	129,6
V3221-08M	G1/4	17,6	1,5	75,5	22	12,2	20	29	35	67,5	40,5	22,5	18	109,5	164
V3231-10M	G3/8	19,5	1,5	93,5	27	14	24	32	40	70	40,5	2,7	21,5	10,5	176
V3241-15M	G1/2	21,8	1,8	104,5	34	17,5	33	41	50	75	40,5	29,5	32	129,5	198

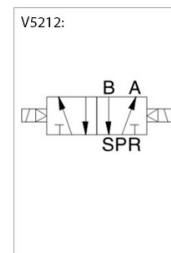
Пневмораспределители 5/2



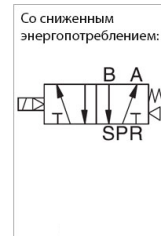
Модель (устаревшее наименование)	Присоед. фитинг	Присоед. глушитель	Размер проходного сечения	Расход	Напряжение питания
V5211-M5	M5	M5	M5	Cv=0,31 380л/мин	220В AC 24В и 12В DC
V5211-06 (4V110-06)	1/8"	1/8"	1/8"	Cv=0,67 650л/мин	220В AC 24В и 12В DC
V5221-08 (4V10-08)	1/4"	1/8"	1/4"	Cv=0,89 850л/мин	220В AC 24В и 12В DC
V5231-10 (4V310-10)	3/8"	1/4"	3/8"	Cv=1,68 1600л/мин	220В AC 24В и 12В DC
V5241-15 (4V410-15)	1/2"	1/2"	1/2"	Cv=2,79 2700л/мин	220В AC 24В и 12В DC



Модель (устаревшее наименование)	Присоед. фитинг	Присоед. глушитель	Размер проходного сечения	Расход	Напряжение питания
V5212-06 (4V120-06)	1/8"	1/8"	1/8"	Cv=0,67 650л/мин	220В AC 24В и 12В DC
V5222-08 (4V220-08)	1/4"	1/8"	1/4"	Cv=0,89 850л/мин	220В AC 24В и 12В DC
V5232-10 (4V320-10)	3/8"	1/4"	3/8"	Cv=1,68 1600л/мин	220В AC 24В и 12В DC
V5242-15 (4V420-15)	1/2"	1/2"	1/2"	Cv=2,79 2700л/мин	220В AC 24В и 12В DC



Модель	Присоед. фитинг	Присоед. глушитель	Размер проходного сечения	Расход	Напряжение питания
N1M251-06	1/8"	1/8"	1/8"	Cv=0,78 750л/мин	220В AC 24В DC
N2M251-08	1/4"	1/8"	1/4"	Cv=0,89 850л/мин	24В DC



г.Ростов-на-Дону:


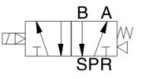

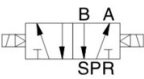

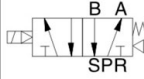

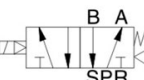
ул. Магнитогорская 1Г, к. 20



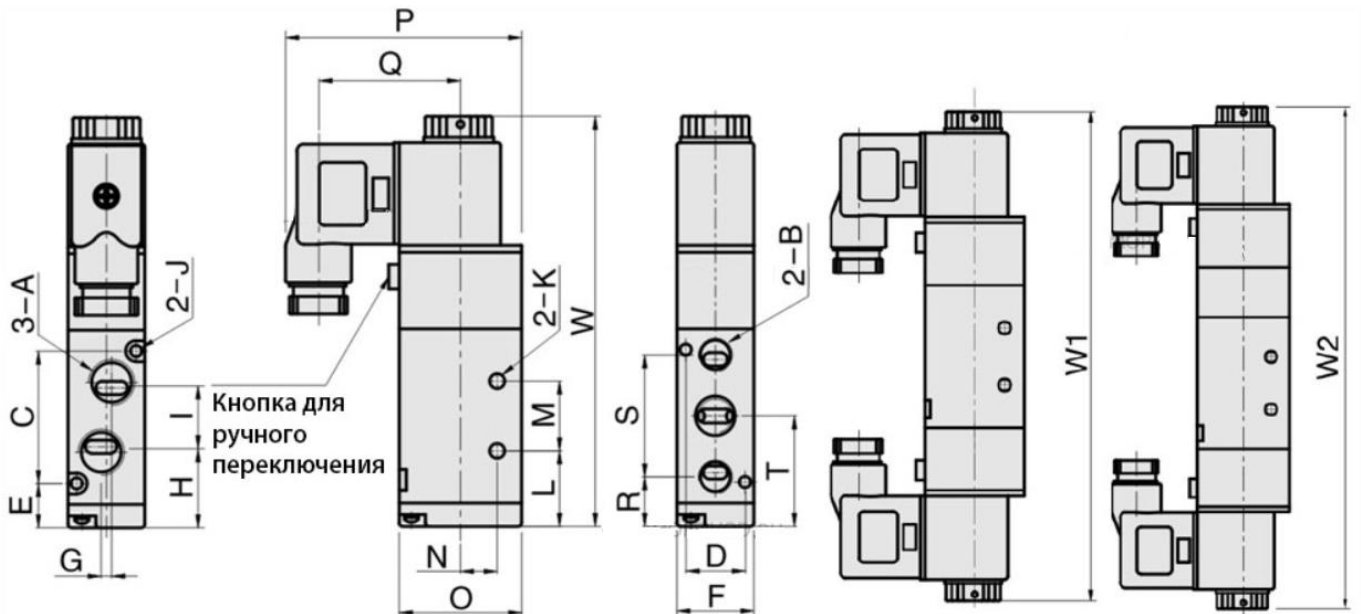
Т.к. (863) 221-25-48
Т.моб.: +7-903-401-25-48

e-mail: zakaz@itrostov.ru

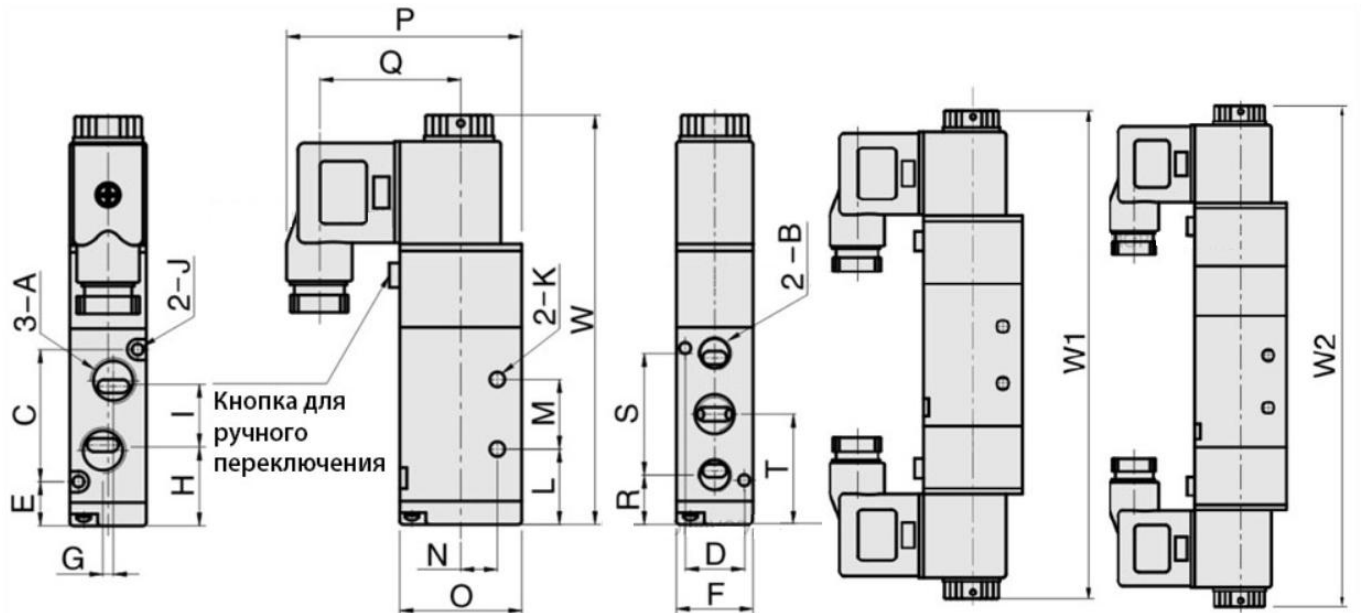
www. itrostov. ru

	<table border="1"> <thead> <tr> <th>Модель (NAMUR)</th> <th>Присоед. фитинг</th> <th>Присоед. глушитель</th> <th>Размер проходного сечения</th> <th>Расход</th> <th>Напряжение питания</th> </tr> </thead> <tbody> <tr> <td>V5211-06M</td> <td>1/8"</td> <td>1/8"</td> <td>1/8"</td> <td>Cv=0,67 650л/мин</td> <td>220В AC 24В и 12В DC</td> </tr> <tr> <td>V5221-08M</td> <td>1/4"</td> <td>1/8"</td> <td>1/4"</td> <td>Cv=0,89 850л/мин</td> <td>220В AC 24В и 12В DC</td> </tr> <tr> <td>V5231-10M</td> <td>3/8"</td> <td>1/4"</td> <td>3/8"</td> <td>Cv=1,68 1600л/мин</td> <td>220В AC 24В и 12В DC</td> </tr> <tr> <td>V5241-15M</td> <td>1/2"</td> <td>1/2"</td> <td>1/2"</td> <td>Cv=2,79 2700л/мин</td> <td>220В AC 24В и 12В DC</td> </tr> </tbody> </table>	Модель (NAMUR)	Присоед. фитинг	Присоед. глушитель	Размер проходного сечения	Расход	Напряжение питания	V5211-06M	1/8"	1/8"	1/8"	Cv=0,67 650л/мин	220В AC 24В и 12В DC	V5221-08M	1/4"	1/8"	1/4"	Cv=0,89 850л/мин	220В AC 24В и 12В DC	V5231-10M	3/8"	1/4"	3/8"	Cv=1,68 1600л/мин	220В AC 24В и 12В DC	V5241-15M	1/2"	1/2"	1/2"	Cv=2,79 2700л/мин	220В AC 24В и 12В DC	<p>V5211 - NAMUR</p> 
Модель (NAMUR)	Присоед. фитинг	Присоед. глушитель	Размер проходного сечения	Расход	Напряжение питания																											
V5211-06M	1/8"	1/8"	1/8"	Cv=0,67 650л/мин	220В AC 24В и 12В DC																											
V5221-08M	1/4"	1/8"	1/4"	Cv=0,89 850л/мин	220В AC 24В и 12В DC																											
V5231-10M	3/8"	1/4"	3/8"	Cv=1,68 1600л/мин	220В AC 24В и 12В DC																											
V5241-15M	1/2"	1/2"	1/2"	Cv=2,79 2700л/мин	220В AC 24В и 12В DC																											
	<table border="1"> <thead> <tr> <th>Модель (NAMUR)</th> <th>Присоед. фитинг</th> <th>Присоед. глушитель</th> <th>Размер проходного сечения</th> <th>Расход</th> <th>Напряжение питания</th> </tr> </thead> <tbody> <tr> <td>V5212-06M</td> <td>1/8"</td> <td>1/8"</td> <td>1/8"</td> <td>Cv=0,67 650л/мин</td> <td>220В AC 24В и 12В DC</td> </tr> <tr> <td>V5222-08M</td> <td>1/4"</td> <td>1/8"</td> <td>1/4"</td> <td>Cv=0,89 850л/мин</td> <td>220В AC 24В и 12В DC</td> </tr> <tr> <td>V5232-10M</td> <td>3/8"</td> <td>1/4"</td> <td>3/8"</td> <td>Cv=1,68 1600л/мин</td> <td>220В AC 24В и 12В DC</td> </tr> <tr> <td>V5242-15M</td> <td>1/2"</td> <td>1/2"</td> <td>1/2"</td> <td>Cv=2,79 2700л/мин</td> <td>220В AC 24В и 12В DC</td> </tr> </tbody> </table>	Модель (NAMUR)	Присоед. фитинг	Присоед. глушитель	Размер проходного сечения	Расход	Напряжение питания	V5212-06M	1/8"	1/8"	1/8"	Cv=0,67 650л/мин	220В AC 24В и 12В DC	V5222-08M	1/4"	1/8"	1/4"	Cv=0,89 850л/мин	220В AC 24В и 12В DC	V5232-10M	3/8"	1/4"	3/8"	Cv=1,68 1600л/мин	220В AC 24В и 12В DC	V5242-15M	1/2"	1/2"	1/2"	Cv=2,79 2700л/мин	220В AC 24В и 12В DC	<p>V5212 - NAMUR</p> 
Модель (NAMUR)	Присоед. фитинг	Присоед. глушитель	Размер проходного сечения	Расход	Напряжение питания																											
V5212-06M	1/8"	1/8"	1/8"	Cv=0,67 650л/мин	220В AC 24В и 12В DC																											
V5222-08M	1/4"	1/8"	1/4"	Cv=0,89 850л/мин	220В AC 24В и 12В DC																											
V5232-10M	3/8"	1/4"	3/8"	Cv=1,68 1600л/мин	220В AC 24В и 12В DC																											
V5242-15M	1/2"	1/2"	1/2"	Cv=2,79 2700л/мин	220В AC 24В и 12В DC																											
	<table border="1"> <thead> <tr> <th>Модель (RV)</th> <th>Присоед. фитинг</th> <th>Присоед. глушитель</th> <th>Размер проходного сечения</th> <th>Расхо</th> <th>Напряжение питания</th> </tr> </thead> <tbody> <tr> <td>RV5211-06</td> <td>1/8"</td> <td>1/8"</td> <td>1/8"</td> <td>Cv=0,67 650л/мин</td> <td>220В AC 24В DC</td> </tr> <tr> <td>RV5221-08</td> <td>1/4"</td> <td>1/8"</td> <td>1/4"</td> <td>Cv=0,89 850л/мин</td> <td>220В AC 24В DC</td> </tr> <tr> <td>RV5231-10</td> <td>3/8"</td> <td>1/4"</td> <td>3/8"</td> <td>Cv=1,68 1600л/мин</td> <td>220В AC 24В DC</td> </tr> <tr> <td>RV5241-15</td> <td>1/2"</td> <td>1/2"</td> <td>1/2"</td> <td>Cv=2,79 2700л/мин</td> <td>220В AC 24В DC</td> </tr> </tbody> </table>	Модель (RV)	Присоед. фитинг	Присоед. глушитель	Размер проходного сечения	Расхо	Напряжение питания	RV5211-06	1/8"	1/8"	1/8"	Cv=0,67 650л/мин	220В AC 24В DC	RV5221-08	1/4"	1/8"	1/4"	Cv=0,89 850л/мин	220В AC 24В DC	RV5231-10	3/8"	1/4"	3/8"	Cv=1,68 1600л/мин	220В AC 24В DC	RV5241-15	1/2"	1/2"	1/2"	Cv=2,79 2700л/мин	220В AC 24В DC	<p>RV 52</p> 
Модель (RV)	Присоед. фитинг	Присоед. глушитель	Размер проходного сечения	Расхо	Напряжение питания																											
RV5211-06	1/8"	1/8"	1/8"	Cv=0,67 650л/мин	220В AC 24В DC																											
RV5221-08	1/4"	1/8"	1/4"	Cv=0,89 850л/мин	220В AC 24В DC																											
RV5231-10	3/8"	1/4"	3/8"	Cv=1,68 1600л/мин	220В AC 24В DC																											
RV5241-15	1/2"	1/2"	1/2"	Cv=2,79 2700л/мин	220В AC 24В DC																											
	<table border="1"> <thead> <tr> <th>Модель (RV)</th> <th>Присоед. фитинг</th> <th>Присоед. глушитель</th> <th>Размер проходного сечения</th> <th>Расход</th> <th>Напряжение питания</th> </tr> </thead> <tbody> <tr> <td>RV5212-06</td> <td>1/8"</td> <td>1/8"</td> <td>1/8"</td> <td>Cv=0,67 650л/мин</td> <td>220В AC 24В DC</td> </tr> <tr> <td>RV5222-08</td> <td>1/4"</td> <td>1/8"</td> <td>1/4"</td> <td>Cv=0,89 850л/мин</td> <td>220В AC 24В DC</td> </tr> <tr> <td>RV5232-10</td> <td>3/8"</td> <td>1/4"</td> <td>3/8"</td> <td>Cv=1,68 1600л/мин</td> <td>220В AC 24В DC</td> </tr> <tr> <td>RV5242-15</td> <td>1/2"</td> <td>1/2"</td> <td>1/2"</td> <td>Cv=2,79 2700л/мин</td> <td>220В AC 24В DC</td> </tr> </tbody> </table>	Модель (RV)	Присоед. фитинг	Присоед. глушитель	Размер проходного сечения	Расход	Напряжение питания	RV5212-06	1/8"	1/8"	1/8"	Cv=0,67 650л/мин	220В AC 24В DC	RV5222-08	1/4"	1/8"	1/4"	Cv=0,89 850л/мин	220В AC 24В DC	RV5232-10	3/8"	1/4"	3/8"	Cv=1,68 1600л/мин	220В AC 24В DC	RV5242-15	1/2"	1/2"	1/2"	Cv=2,79 2700л/мин	220В AC 24В DC	<p>RV 52</p> 
Модель (RV)	Присоед. фитинг	Присоед. глушитель	Размер проходного сечения	Расход	Напряжение питания																											
RV5212-06	1/8"	1/8"	1/8"	Cv=0,67 650л/мин	220В AC 24В DC																											
RV5222-08	1/4"	1/8"	1/4"	Cv=0,89 850л/мин	220В AC 24В DC																											
RV5232-10	3/8"	1/4"	3/8"	Cv=1,68 1600л/мин	220В AC 24В DC																											
RV5242-15	1/2"	1/2"	1/2"	Cv=2,79 2700л/мин	220В AC 24В DC																											

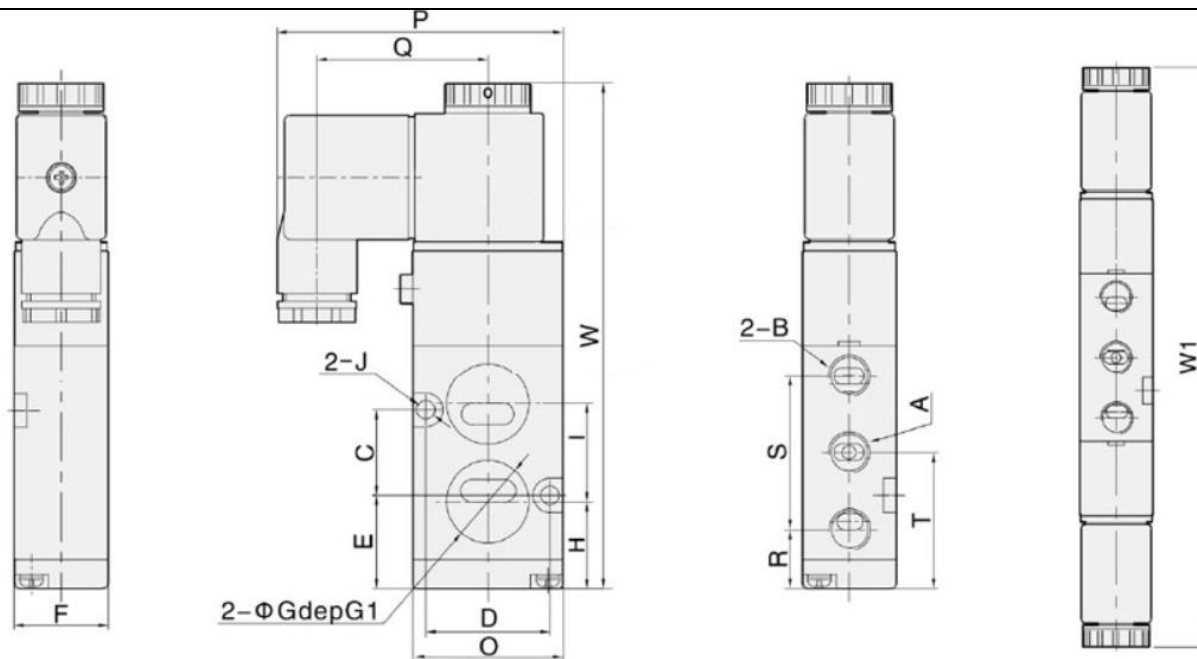
Габаритные размеры пневмораспределителей типа 5/2...



Наименование	A	B	C	D	E	F	G	H	I	J	K	L	M	N	O	P	Q	R	S	T	W	W1
V5211-06 / V5212	G1/8	G1/8	30	13	13,2	18	3	20,2	16	3,3	3,3	21,2	14	9,5	27	54,8	32,8	14,5	27,5	28,2	98,5	140,6
V5221-08 / V5222	G1/4	G1/8	38	17	12,7	22	3	21,7	20	3,3	4,3	21,7	20	10,5	35	67,5	40,5	14,2	35	31,7	117,7	172
V5231-10 / V5232	G3/8	G1/4	50	20	15	27	4	28	24	4,3	4,3	28	24	13,5	40	70	40,5	17,5	45	40	135,5	191
V5241-15 / V5242	G1/2	G1/2	72	27	21	34	4	39	36	4,3	5,5	43	28	17,5	50	75	40,5	25,5	63	57	168	222



Наименование	A	B	C	D	E	F	G	H	I	J	K	L	M	N	O	P	Q	R	S	T	W	W1
N1M251-06	G1/8	G1/8	30	13	13,2	18	3	20,2	16	3,3	3,3	21,2	14	9,5	27	54,8	32,8	14,5	27,5	28,2	98,5	-
N2M251-08	G1/4	G1/8	38	17	12,7	22	3	21,7	20	3,3	4,3	21,7	20	10,5	35	67,5	40,5	14,2	35	31,7	117,7	-
RV5211-06 / RV5212	G1/8	G1/8	30	13	16,5	18	3	23,5	16	3,3	3,3	24,5	14	9,5	27	54,8	32,8	17,5	28	31,5	103,1	143,2
RV5221-08 / RV5222	G1/4	G1/8	38	17	16	22	3	25	20	3,3	4,3	25	20	10,5	35	66,7	40,2	17	36	35	120,7	171,4
RV5231-10 / RV5232	G3/8	G1/4	50	20	19,1	27	4	32,1	24	4,3	4,3	32,1	24	13,5	40	69,2	40,2	21,6	45	44,1	139,3	190,4
RV5241-15 / RV5242	G1/2	G1/2	72	27	23,8	34	4	45,8	36	4,3	5,5	45,8	28	17,5	50	74,2	40,2	28,3	63	59,8	170,5	221,4



Наименование (NAMUR)	A	B	C	D	E	F	G	G1	H	I	J	O	P	Q	R	S	T	W	W1
V5211-06M / V5212-06M	G1/8	G1/8	14	22	21,2	18	13,6	1,5	19	18,5	3,3	27	54,8	32,8	14,2	28	28,2	97	138
V5221-08M / V5222-08M	G1/4	G1/8	20	29	21,7	22	17,6	1,5	20	23	4,3	35	67,5	40,5	14,2	35	31,7	117	171
V5231-10M / V5232-10M	G3/8	G1/4	24	32	28	27	19,5	1,5	28	24	5,2	40	70	40,5	17,5	45	40	135	190
V5241-15M / V5242-15M	G1/2	G1/2	33	41	40,5	34	21,8	1,8	39	36	6	50	75	40,5	25,5	63	57	168	221

Пневмораспределители 5/3



Модель (устаревшее наименование)	Присоед. фитинг	Присоед. глушитель	Размер проходного сечения	Расход	Напряжение питания
Пневмораспределители 5/3 с закрытым центром					
V5312-06C (4V130C-06)	1/8"	1/8"	1/8"	Cv=0,50 500л/мин	220В AC 24В и 12В DC
V5322-08C (4V230C-08)	1/4"	1/8"	1/4"	Cv=0,67 650л/мин	220В AC 24В и 12В DC
V5332-10C (4V330C-10)	3/8"	1/4"	3/8"	Cv=1,00 1000л/мин	220В AC 24В и 12В DC
V5342-15C (4V430C-15)	1/2"	1/2"	1/2"	Cv=1,67 1600л/мин	220В AC 24В и 12В DC
Пневмораспределители 5/3 с нагруженным центром					
V5312-06P (4V130P-06)	1/8"	1/8"	1/8"	Cv=0,50 500л/мин	220В AC 24В и 12В DC
V5322-08P (4V230P-08)	1/4"	1/8"	1/4"	Cv=0,67 650л/мин	220В AC 24В и 12В DC
V5332-10P (4V330P-10)	3/8"	1/4"	3/8"	Cv=1,00 1000л/мин	220В AC 24В и 12В DC
V5342-15P (4V430P-15)	1/2"	1/2"	1/2"	Cv=1,67 1600л/мин	220В AC 24В и 12В DC
Пневмораспределители 5/3 с открытым сбросом					
V5312-06E (4V130E-06)	1/8"	1/8"	1/8"	Cv=0,50 500л/мин	220В AC 24В и 12В DC
V5322-08E (4V230E-08)	1/4"	1/8"	1/4"	Cv=0,67 650л/мин	220В AC 24В и 12В DC
V5332-10E (4V330E-10)	3/8"	1/4"	3/8"	Cv=1,00 1000л/мин	220В AC 24В и 12В DC
V5342-15E (4V430E-15)	1/2"	1/2"	1/2"	Cv=1,67 1600л/мин	220В AC 24В и 12В DC



Модель (NAMUR)	Присоед. фитинг	Присоед. глушитель	Размер проходного сечения	Расход	Напряжение питания
Пневмораспределители 5/3 с закрытым центром					
V5312-06MC	1/8"	1/8"	1/8"	Cv=0,50 500л/мин	220В AC 24В и 12В DC
V5322-08MC	1/4"	1/8"	1/4"	Cv=0,67 650л/мин	220В AC 24В и 12В DC
V5332-10MC	3/8"	1/4"	3/8"	Cv=1,00 1000л/мин	220В AC 24В и 12В DC
V5342-15MC	1/2"	1/2"	1/2"	Cv=1,67 1600л/мин	220В AC 24В и 12В DC
Пневмораспределители 5/3 с нагруженным центром					
V5312-06MP	1/8"	1/8"	1/8"	Cv=0,50 500л/мин	220В AC 24В и 12В DC
V5322-08MP	1/4"	1/8"	1/4"	Cv=0,67 650л/мин	220В AC 24В и 12В DC
V5332-10MP	3/8"	1/4"	3/8"	Cv=1,00 1000л/мин	220В AC 24В и 12В DC
V5342-15MP	1/2"	1/2"	1/2"	Cv=1,67 1600л/мин	220В AC 24В и 12В DC



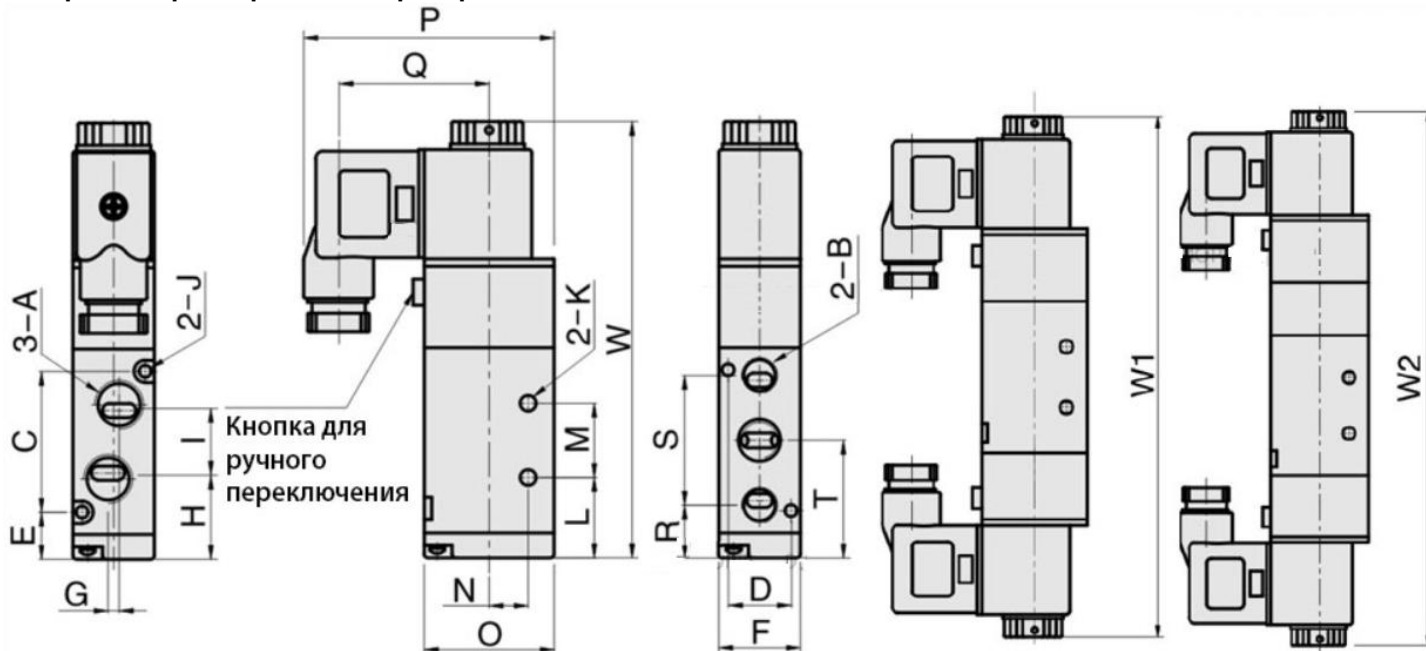
Пневмораспределители 5/3 с открытым сбросом					
V5312-06ME	1/8"	1/8"	1/8"	Cv=0,50 500л/мин	220В AC 24В и 12В DC
V5322-08ME	1/4"	1/8"	1/4"	Cv=0,67 650л/мин	220В AC 24В и 12В DC
V5332-10ME	3/8"	1/4"	3/8"	Cv=1,00 1000л/мин	220В AC 24В и 12В DC
V5342-15ME	1/2"	1/2"	1/2"	Cv=1,67 1600л/мин	220В AC 24В и 12В DC



Модель (RV)	Присоед. фитинг	Присоед. глушитель	Размер проходного сечения	Расход	Напряжение питания
Пневмораспределители 5/3 с закрытым центром					
RV5312-06C	1/8"	1/8"	1/8"	Cv=0,50 500л/мин	220В AC 24В DC
RV5322-08C	1/4"	1/8"	1/4"	Cv=0,67 650л/мин	220В AC 24В DC
RV5332-10C	3/8"	1/4"	3/8"	Cv=1,00 1000л/мин	220В AC 24В DC
RV5342-15C	1/2"	1/2"	1/2"	Cv=1,67 1600л/мин	220В AC 24В DC
Пневмораспределители 5/3 с нагруженным центром					
RV5312-06P	1/8"	1/8"	1/8"	Cv=0,50 500л/мин	220В AC 24В DC
RV5322-08P	1/4"	1/8"	1/4"	Cv=0,67 650л/мин	220В AC 24В DC
RV5332-10P	3/8"	1/4"	3/8"	Cv=1,00 1000л/мин	220В AC 24В DC
RV5342-15P	1/2"	1/2"	1/2"	Cv=1,67 1600л/мин	220В AC 24В DC
Пневмораспределители 5/3 с открытым сбросом					
RV5312-06E	1/8"	1/8"	1/8"	Cv=0,50 500л/мин	220В AC 24В DC
RV5322-08E	1/4"	1/8"	1/4"	Cv=0,67 650л/мин	220В AC 24В DC
RV5332-10E	3/8"	1/4"	3/8"	Cv=1,00 1000л/мин	220В AC 24В DC
RV5342-15 E	1/2"	1/2"	1/2"	Cv=1,67 1600л/мин	220В AC 24В DC



Габаритные размеры пневмораспределителей типа 5/3...



Наименование	A	B	C	D	E	F	G	H	I	J	K	L	M	N	O	P	Q	R	S	T	W2
V5312	G1/8	G1/8	30	13	13,2	18	3	20,2	16	3,3	3,3	21,2	14	9,5	27	54,8	32,8	14,5	27,5	28,2	155,6
V5322	G1/4	G1/8	38	17	12,7	22	3	21,7	20	3,3	4,3	21,7	20	10,5	35	67,5	40,5	14,2	35	31,7	191
V5332	G3/8	G1/4	50	20	15	27	4	28	24	4,3	4,3	28	24	13,5	40	70	40,5	17,5	45	40	210
V5342	G1/2	G1/2	72	27	21	34	4	39	36	4,3	5,5	43	28	17,5	50	75	40,5	25,5	63	57	244
RV5312	G1/8	G1/8	30	13	16,5	18	3	23,5	16	3,3	3,3	24,5	14	9,5	27	54,8	32,8	17,5	28	31,5	158,2
RV5322	G1/4	G1/8	38	17	16	22	3	25	20	3,3	4,3	25	20	10,5	35	66,7	40,2	17	36	35	190,4
RV5332	G3/8	G1/4	50	20	19,1	27	4	32,1	24	4,3	4,3	32,1	24	13,5	40	69,2	40,2	21,6	45	44,1	209,4
RV5342	G1/2	G1/2	72	27	23,8	34	4	45,8	36	4,3	5,5	45,8	28	17,5	50	74,2	40,2	28,3	63	59,8	243,4

г.Ростов-на-Дону:

ул. Магнитогорская 1Г, к. 20



Т.к. (863) 221-25-48
Т.моб.: +7-903-401-25-48

e-mail: zakaz@itrostov.ru

www. itrostov. ru

