

г.Ростов-на-Дону:

ул. Магнитогорская 1Г, к. 20



Т.к. (863) 221-25-48
Т.моб.: +7-903-401-25-48

e-mail: zakaz@itrostov.ru

[www. itrostov. ru](http://www.itrostov.ru)



ФДС-03-С-24Т Фотодатчик контроля пламени.



Назначение

Для контроля наличия пламени горелки в топках котлоагрегатов, технологических установок и выдачи сигналов наличия/отсутствия пламени в схемы контроля и защиты установок. Обеспечивает МАКСИМАЛЬНУЮ селективность наличия/отсутствия пламени основных и пилотных горелок печей. Вид топлива – газ/мазут.

Принципиально новая версия датчиков контроля пламени горелок для нефтехимических производств.

ФДС-03-С-24Т - электропитание 24 В постоянного тока,

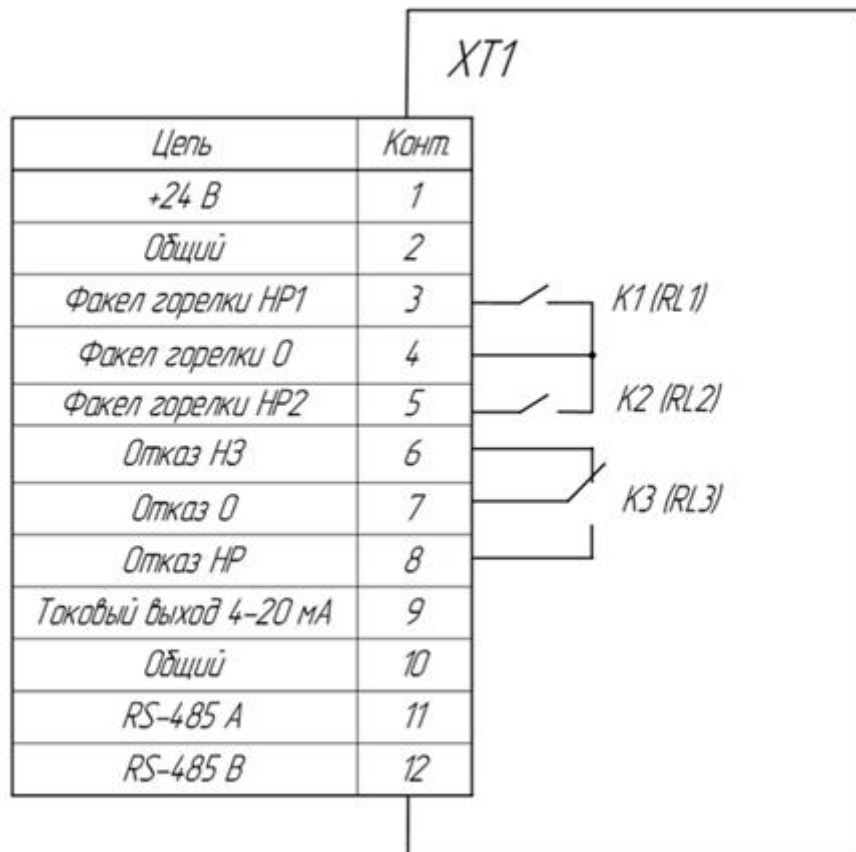
электромеханическое реле и расширенный температурный диапазон.

- Система самоконтроля и отказоустойчивости соответствует самым строгим требованиям для промышленной эксплуатации
- Контроль исправности фотоприемника
- Контроль исправности электронной схемы
- Контроль температуры внутри датчика
- Пароль для входа в меню настроек
- Сигнализация о загрязнении стекла и снижении интенсивности факела
- Ресурс новейшего высокочувствительного фотоприемника последнего поколения в 7-10 раз выше, чем у ранее применявшихся колбовых, фоторезистивных и фотодиодных приемников
- ФДС-03-с-24Т - расширенный температурный диапазон от - 55 до + 60°С
- прочный антивандальный корпус и степень защиты IP65 позволяют использовать датчик в самых тяжелых и неблагоприятных климатических и эксплуатационных условиях

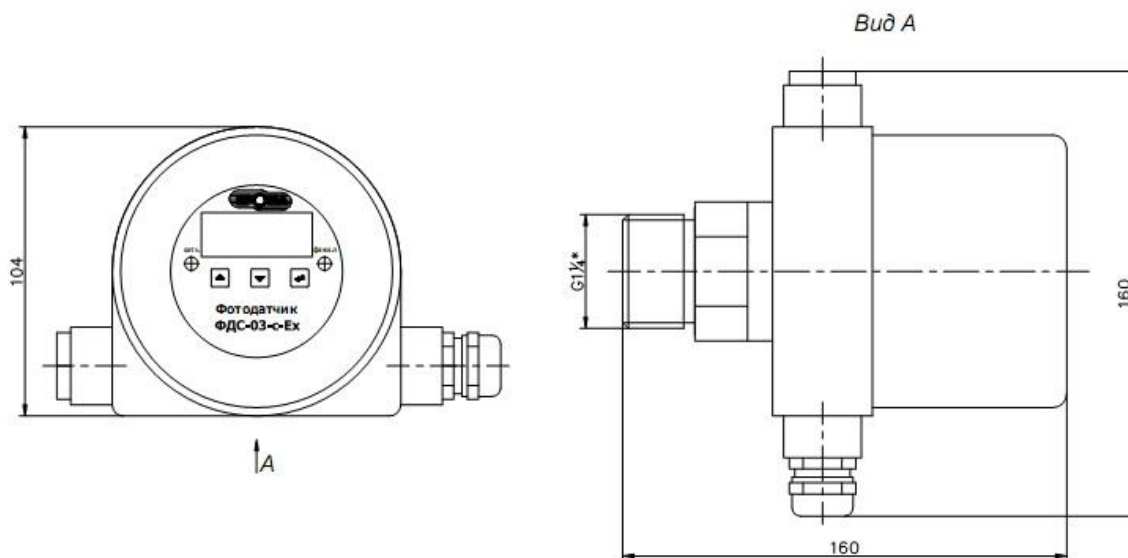
Основные технические характеристики

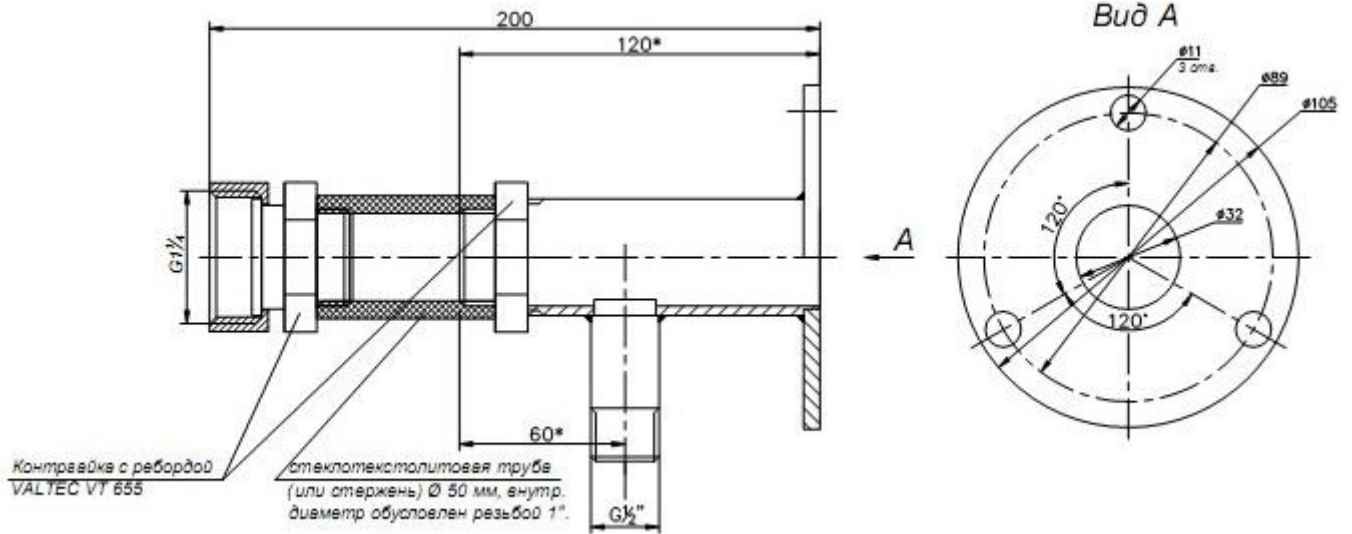
Выходной сигнал	Электромеханическое реле Токовый аналоговый сигнал 4-20мА
Допустимая нагрузка - реле - токовый выход	- 220 В, 50 Гц / 2А , = 30 В/ 2А от 1 до 500 Ом.
Время срабатывания (регулируемое, настраивается в меню), с при появлении пламени при погасании пламени	0-5 0-5
Питание, переменный ток ФДС-03-С-220 ФДС-03-С -24 Т	220 В, 50 Гц =24В
Потребляемая мощность, не более	3 ВА
Температура окружающего воздуха ФДС - 03- С- 220 ФДС- 03- С- 24 Т	от -40 до + 60° С от -55 до +60° С
Степень защиты по ГОСТ 14254-96	IP65
Габаритные размеры, мм ширина x высота x глубина	160x104x160
Масса прибора, кг	1,5

Схема внешних подключений

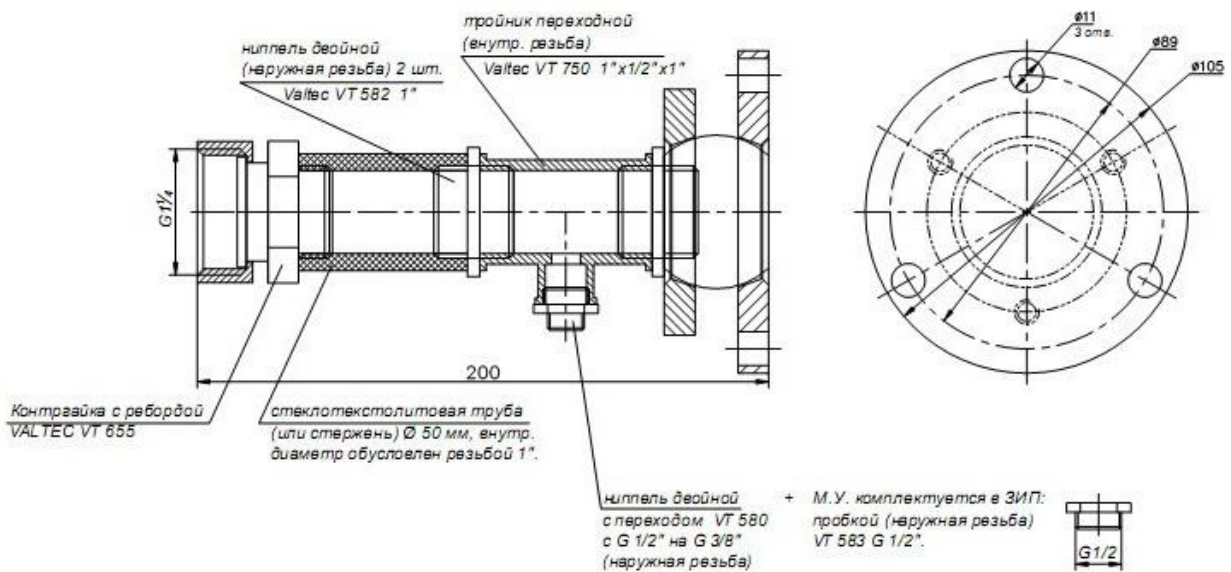


Габаритные и установочные размеры





Фланец монтажный для ФДС-03-с-220



Фланец монтажный юстировочный для ФДС-03-с-220