

4МП-25 – 4МП-63 Мотор-редукторы планетарные.



Мотор-редукторы планетарные одно-, двух-, трехступенчатые типоразмеров **4МП-25, 4МП-31,5; 4МП-40, 4МП-50, 4МП-63** предназначены для снижения частоты вращения и передачи крутящего момента механизмам общемашиностроительного назначения, (исключая механизмы для подъема груза) в следующих условиях:

- работа от сети переменного тока напряжением 220 В или 380 В, частотой 50 или 60 Гц;
- режим работы S1 — продолжительный, с продолжительностью работы 8–24 ч/сут;
- нагрузка постоянная и переменная (в пределах номинального крутящего момента) одного направления и реверсная;
- вращение выходных валов — в любую сторону без предпочтительностей;
- высота над уровнем моря — до 1000 м;
- внешняя среда — неагрессивная, невзрывоопасная с содержанием непроводящей пыли до 10 мг/м³;
- климатическое исполнение У(Н) — умеренный климат, категория размещения 3 — эксплуатация в помещениях, где колебания температуры и влажности воздуха существенно меньше, чем на открытом воздухе, рабочая температура окружающей среды от минус 45 °С до плюс 40 °С, или Т — тропический климат, категория размещения 2 — эксплуатация под навесом или в помещении, где колебания температуры и влажности воздуха несущественно отличаются от колебаний на открытом воздухе, рабочая температура окружающей среды от минус 10 °С до плюс 45 °С.

Для комплектации мотор-редукторов применяются асинхронные двигатели серии 4АМ, серии АИР или серии АИ.

По согласованию с изготовителем допускается комплектация мотор-редукторов двигателями сельскохозяйственного исполнения 4А...СУ1 и другими специальными двигателями (морского, взрывобезопасного исполнения, постоянного тока, пониженного напряжения).

Технические характеристики:

Наименование мотор-редуктора	Номинальная частота вращения выходного вала, об/мин	Номинальный крутящий момент на выходном валу, Н·м	Передаточное отношение редукторной части	Масса, кг не более	Двигатель	
					Тип	Мощность, кВт
4МП-25	18	80	47,1	10,5	АИР63А6	0,18
	22,4	45	37,7	9,6	АИР63А6	0,18
	28	56	47,1	9,6	АИР56В4	0,18
	28	71	47,1	10,5	АИР63А4	0,25
	35,5	46	37,7	9,6	АИР56В4	0,18
	35,5	71	37,7	10,5	АИР63А4	0,25
	45	50	28,8	10,5	АИР63А4	0,25
	45	71	28,8	11,3	АИР63В4	0,37
	56	56	47,1	10,5	АИР63А2	0,37
	56	81	47,1	11,3	АИР63В2	0,55
	71	69	37,7	11,3	АИР63В2	0,55
	90	57	30,6	11,3	АИР63В2	0,55
	112 сп	63	8,25	18,4	АИР80А6	0,75
	140	63	6,2	18,4	АИР80В6	1,1
	180	71	7,6	19,4	АИР80В4	1,5
	224	58	5,8	19,4	АИР80В4	1,5
280	52	5,2	19,4	АИР80В4	1,5	

4МП–31,5 повышенный крутящий момент	370	40	7,61	18,4	АИР80А2	1,5
	2,2	250	408	21,5	АИР63А6	0,18
	3,55	250	408	20,1	АИР56А4	0,12
	5,6	200	251	20,1	АИР56А4	0,12
	5,6	250	251	20,6	АИР56В4	0,18
	7,1	250	408	20,1	АИР56А2	0,18
	9,0	200	163	20,6	АИР56В4	0,18
	12,5	212	210	20	АИР56В2	0,25
	16,0	250	170	21,5	АИР63А2	0,37
	18,0	200	41,6	30,7	АИР80А8	0,37
	22,4	230	31,9	32	АИР80В8	0,55
	28,0	180	31,9	27	АИР71В6	0,55
	28,0	230	31,9	30	АИР80В6	0,75
	35,5	212	41,6	28	АИР71В4	0,75
	45,0	160	31,9	28	АИР71В4	0,75
	56,0	170	26	30	АИР80А4	1,1
	56	230	26	30	АИР80В4	1,5
	71,0	200	41,6	30	АИР80А2	1,5
	90,0	230	31,9	32	АИР80В2	2,2
	112,0	170	7,84	45	АИР100L6	2,2
140,0	200	10,2	45	АИР100S4	3,0	
180,0	212	7,84	51	АИР100L4	4,0	
280,0	190	10,2	51	АИР100L2	5,5	
4МП–40 повышенный крутящий момент	2,5	440	351	31	АИР63А6	0,18
	5,6	300	253	32	АИР56В4	0,18
	7,1	315	186	34	АИР63А4	0,25
	9,0	375	147	35	АИР63В4	0,37
	12,5	400	230	36	АИР63В2	0,55
	16,0	335	186	36	АИР63В2	0,55
	18,0	375	39,7	43	АИР90LА8СВ	0,75
	22,4	375	39,7	40	АИР80В6	1,1
	28,0	375	31,8	45	АИР90L6СВ	1,5
	35,5	375	39,7	43	АИР80В4	1,5
	45,0	375	31,8	47	АИР90L4СВ	2,2
	56,0	375	25,6	47	АИР90L4	2,2
	71,0	375	39,7	46	АИР90L2СВ	3,0
	90,0	315	31,8	46	АИР90L2СВ	3,0
	112	375	7,9	43	АИР132M8СВ	5,5
	140	385	6,3	40	АИР132S6СВ	5,5
	180	375	7,9	45	АИР132S4СВ	7,5
	224	375	6,3	43	АИР132M4СВ	11,0
280	375	5,48	47	АИР132M4СВ	11,0	
4МП–50 повышенный крутящий момент	3,55	615	201	55	АИР71В8СВ	0,25
	5,60	830	238	50	АИР71А4СВ	0,55
	7,10	690	176	50	АИР71А4	0,55
	9,0	690	153	52	АИР71В4	0,75
	12,5	695	238	52	АИР71В2СВ	1,1
	16,0	650	176	52	АИР71В2	1,1
	18,0	765	39,4	69	АИР100L8	1,5
	22,4	750	39,4	69	АИР100L6	2,2
	28	680	31,9	69	АИР100L6	2,2
	35,5	755	39,4	69	АИР100S4	3,0
	45,0	620	31,9	69	АИР100S4	3,0
	56,0	655	25,1	75	АИР100L4	4,0
	71,0	695	39,4	75	АИР100L2	5,5
	90,0	560	31,9	75	АИР100L2	5,5
	112	570	7,8	112	АИР132M6	7,5
	140,0	700	6,9	178	АИР160S6	11
180	745	7,8	183	АИР160S4	15	

г.Ростов-на-Дону:

ул. Магнитогорская 1Г, к. 20



Т.к. (863) 221-25-48
Т.моб.: +7-903-401-25-48

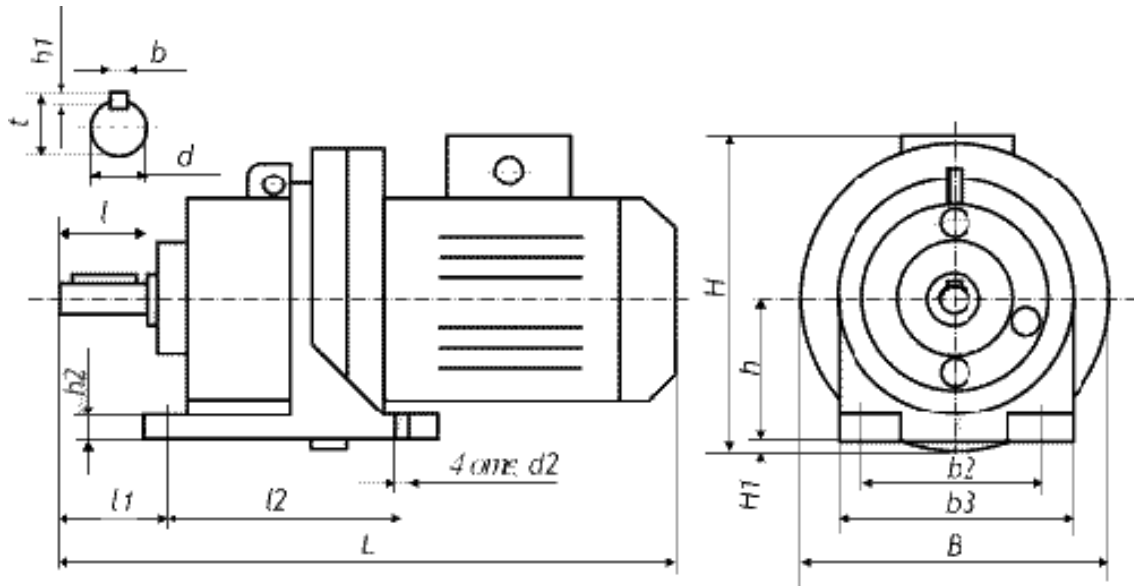
e-mail: zakaz@itrostov.ru

[www. itrostov. ru](http://www.itrostov.ru)

4МП-63 нормальный крутящий момент	224	605	6,3	183	АИР160S4	15
	3,55	900	244	90	АИР71А6	0,37
	5,6	1250	244	90	АИР71В4	0,75
	7,1	1000	200	90	АИР71В4	0,75
	9,0	1180	163	94	АИР80В4	1,1
	12,5	1060	112	96	АИР80В4	1,5
	16	850	88	96	АИР80В4	1,5
	18,0	1120	52	106	АИР100L6	2,2
	22,4	1250	43	113	АИР112МА6	3,0
	28,0	950	32	113	АИР112МА6	3,0
	35,5	1000	25	116	АИР112МВ6	4,0
	45,0	1120	32	125	АИР112М4	5,5
	56,0	950	25	125	АИР112М4	5,5
	71,0	710	20	125	АИР112М4	5,5
	71,0	950	20	145	АИР132S4	7,5
	90,0	1120	8	221	АИР160М8	11
	112,0	900	8,4	210	АИР160S6	11,0
	115	1190	20	210	АМУ160L2	15
140,0	1060	7,0	221	АИР160М6	15	
180,0	950	8,0	212	АИР160М4	18,5	
4МП-63 повышенный крутящий момент	3,55	1320	244	92	АИР71В6	0,55
	5,6	1800	244	93	АИР80А4	1,1
	7,1	1400	200	93	АИР80А4	1,1
	9,0	1600	164	95	АИР80В4	1,5
	12,5	1600	112	100	АИР90L4	2,2
	16,0	1250	88	100	АИР90L4	2,2
	16,0	1550	88	110	АИР100S4	3,0
	18,0	1700	52	128	АИР112МВ8	3,0
	22,4	1700	43	130	АИР112МВ6	4,0
	28,0	1250	32	130	АИР112МВ6	4,0
	35,5	1320	25	130	АИР132S6	5,5
	35,5	1650	25	150	АИР132М6	7,5
	45,0	1500	32	145	АИР132S4	7,5
	56,0	1250	25	145	АИР132S4	7,5
	71,0	1250	20	160	АИР132М4	11,0
112,0	1250	20	210	АИР160М6	15,0	

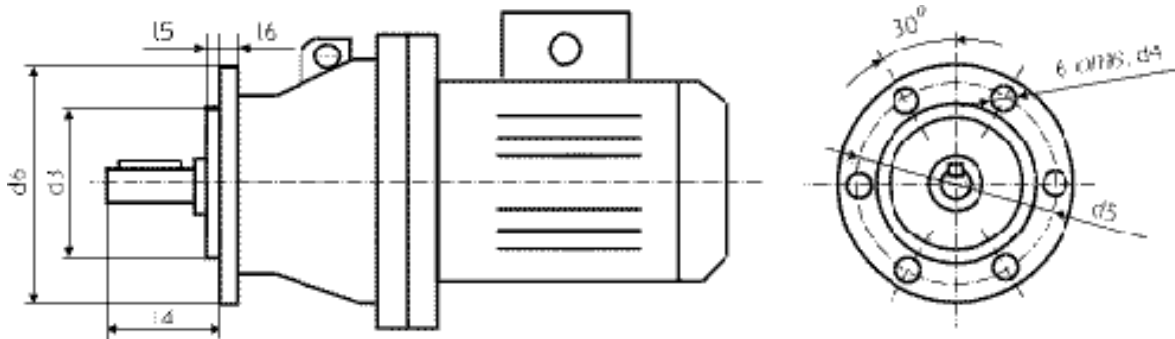
Габаритные и присоединительные размеры мотор-редукторов планетарных одноступенчатых, двухступенчатых, трёхступенчатых 4МП25, 4МП31.5, 4МП40, 4МП50, 4МП63

Присоединительные размеры мотор-редукторов 4МП-31.5, 4МП-40, 4МП-50, аналогичны размерам — 3МП-31.5, 3МП-40, 3МП-50.



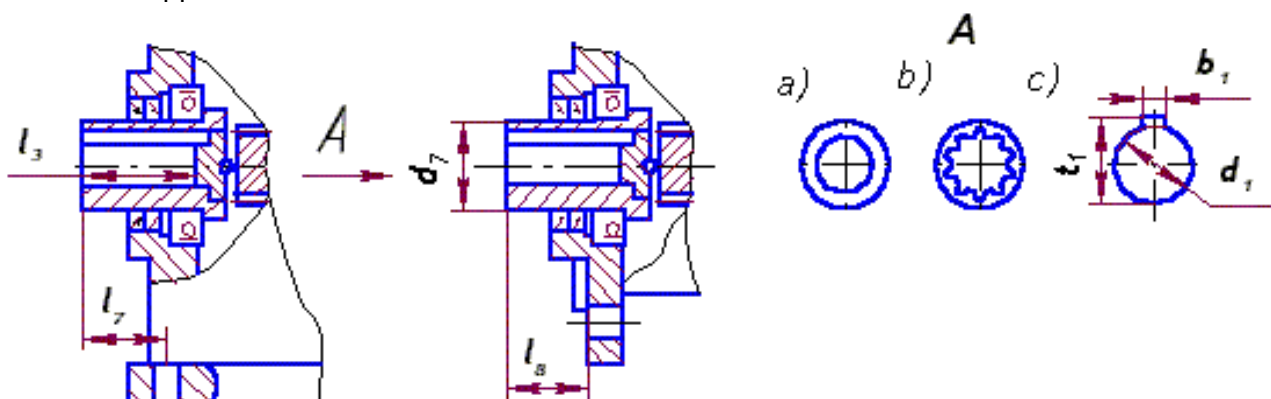
Исполнение 110

Возможные исполнения фланцевые (310 – горизонтальное; 320 – вертикальное двигателем вверх; 330 – вертикальное двигателем вниз только для мотор-редукторов типоразмеров 4МП–31,5; –40; –50; с частотами вращения от 18 до 90 мин⁻¹).



Насадное исполнение

РИСУНОК НАСАДНОЕ ИСПОЛНЕНИЕ



Типоразмер мотор- редуктора	Частота вращения выходного вала, об/мин	L	B	H	I	I ₁	I ₂	I ₃	I ₄	I ₅	I ₆	I ₇	I ₈	d	d ₁	d ₂	d ₃	d ₄	Рис
		не более																	
4МП-25	22,4 ... 90	420	160	171	42	63	110	55	50	4	12	48	38	25j6	22H8	12	110h6	12	a
	112 ... 370	478	200	225	42	63	110	55	50	4	12	48	38	25j6	22H8	12	110h6	12	a
4МП-31,5	3,55 ... 16	457	190	215	60	82	130	45	70	4	12	26	8	28j6	32x2x9H	15	130h6	12	b
	18 ... 90	510	200	217															
	112 ... 280	590	250	275															
4МП-40	2,5 ... 16	496	225	247	80	110	170	60	90	6	16	37	23	35k6	32x2x9H	19	130h6	15	b
	18, 28, 45 ... 90	554	250	260			100												
	22,4; 35,5	554	250	260			170												
	112...280	730	350	350			170												
4МП-50	3,55 ... 16	650	270	290	110	145	210	72	125	8	18	39	18	45k6	35H7	19	180h8	17	c
	18 ... 90	680	270	290			210												
	112 ... 224	900	350	425			115												
4МП-63*	3,55 ... 16	710	330	340	110	140	230	75	120	8	20	35	9	55m6	40H7	24	230h8	19	c
	18 ... 71	840	350	380			230												
	90 ... 224	970	350	385			210												

* Для мотор-редукторов **4МП-63** с электродвигателем АИР132 размер I₂ = 120 мм,
а с электродвигателем АИР160 – I₂ = 210 мм.

Типоразмер мотор- редуктора	Частота вращения выходного вала, об/мин	d ₅	d ₆	d ₇	b	b ₁	b ₂	b ₃	h	h ₁	h ₂	H ₁	t	t ₁
4МП-25	22,4 ... 90	130	155	30	8h9	-	120	150	80	7	12	0	28	-
	112 ... 370											20		-
4МП-31,5	3,55 ... 90	155	180	40	8h9	-	155	190	100	7	15	0	31	-
	112 ... 280											25		-
4МП-40	2,5 ... 90	165	200	40	10h9	-	180	220	112	8	20	13	38	-
	112...280											63		-
4МП-50	3,55 ... 90	215	250	55	14h9	10ls9	220	265	132	9	22	0	48,5	38,3
	112 ... 224											43		
4МП-63	3,55 ... 71	265	300	65	16h9	12ls9	260	325	160	10	32	0	59	43,3
	90 ... 224											40		

ПРИМЕР УСЛОВНОГО ОБОЗНАЧЕНИЯ ПРИ ЗАКАЗЕ

Мотор-редуктор **4МП-40-56-375-110УЗ, 380 В**, где:

- **4МП** - тип мотор-редуктора;
- **40** - типоразмер мотор-редуктора;
- **56** - частота вращения выходного вала, об/мин;
- **375** - допускаемый крутящий момент;
- **110** - конструктивное решение;
- **УЗ** - климатическое исполнение и категория размещения;
- **380 В** - напряжение сети.

Пример обозначения мотор-редуктора насадного исполнения:

Мотор-редуктор **4МП-40-56-375-310УЗ, Н, 380 В**.