

## 1МП32-80 Мотор-редуктор планетарный.



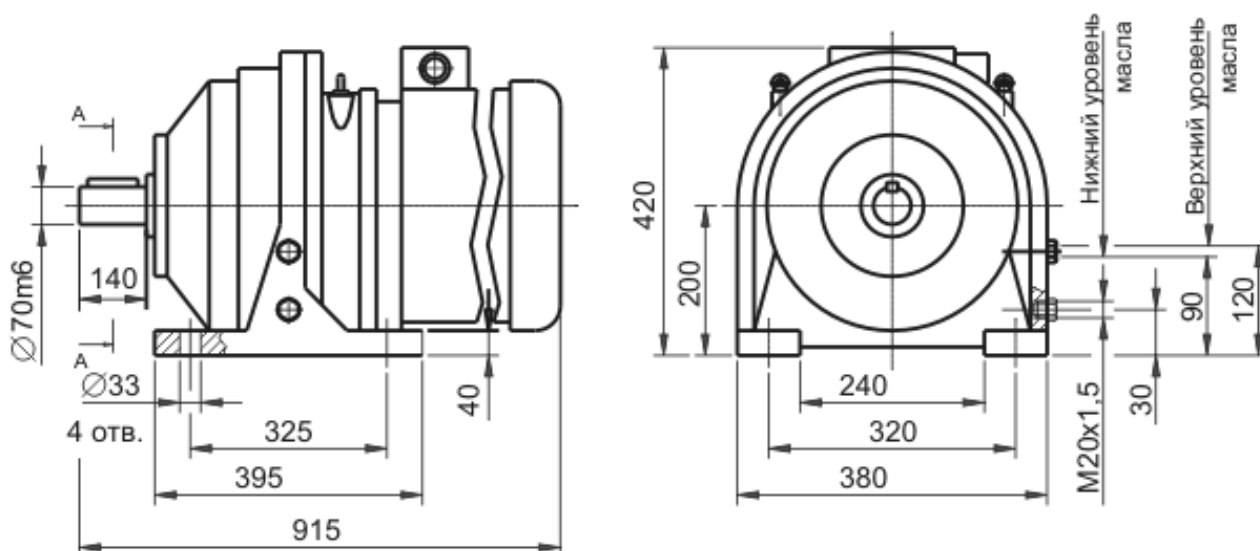
Планетарные мотор редукторы МП32-80 – эффективное решение, необходимое для своевременного снижения показателей частоты вращения и передачи крутящего момента оборудованию общепромышленного назначения. Адаптация под 24-часовой режим работы при условии соблюдения указанных производителем требований и моментов. Важно учесть, что выполняя эти рекомендации, можно существенно продлить срок службы оборудования и избежать проблем с трудоемким обслуживанием.

### Условия применения мотор-редуктора планетарного 1МП32-80

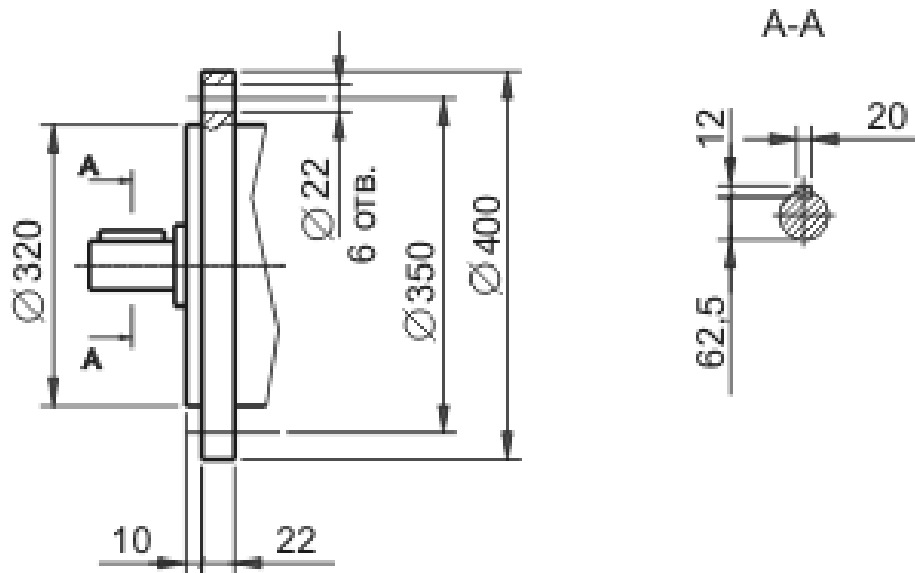
- режим работы S1 (по ГОСТ 183-74) с продолжительностью работы до 24 ч/сут
- вращение выходных валов - в любую сторону;
- внешняя среда – неагрессивная, невзрывоопасная с содержанием непроводящей пыли до 10 мг/м<sup>3</sup>;
- высота над уровнем моря — до 1000 м;
- климатическое исполнение У(Н) — умеренный климат, категория размещения 3 — эксплуатация в помещениях, где колебания температуры и влажности воздуха существенно меньше, чем на открытом воздухе, рабочая температура окружающей среды от -45°С до +40°С.

### Особенности исполнения оборудования

#### Исполнение корпуса на лапах



Исполнение корпуса с опорным фланцем



Технические характеристики

Частота вращения выходного вала, об/мин		Допускаемый крутящий момент на выходном валу, Н · м	Допускаемая радиальная нагрузка на выходном валу, Н	КПД редукторной части	Масса мотор-редуктора, кг		Электродвигатель	
Номинальная	Фактическая				С фланцем	На лапах	Тип	Мощность, кВт
56,0	57,0	1820	11 000	0,96	219	225	AIP132M4	11,0
45,0	46,0	2000			219	225	AIP132M4	11,0
35,5	36,1	1960			205	211	AIP132S4	7,5
28,0	30,5	1550			204	210	AIP132S6	5,5
22,4	23,9	1970			205	211	AIP132S6	5,5
18,0	17,9	2100			205	211	AIP132S8	4,0

Конструктивное исполнение

(G110, G120, G140, G150, G160 - мотор-редуктор на лапах; G310, G320 - мотор-редуктор с фланцем)



г.Ростов-на-Дону:

ул. Магнитогорская 1Г, к. 20



Т.к. (863) 221-25-48  
Т.моб.: +7-903-401-25-48

e-mail: [zakaz@itrostov.ru](mailto:zakaz@itrostov.ru)

[www. itrostov. ru](http://www.itrostov.ru)

### Условные обозначения для заказа

**Мотор-редуктор 1МПз2-80-28-G110-Т-У3, 380В**, где:

Мотор-редуктор планетарный зубчатый двухступенчатый типоразмера **1МПз2-80**; частота вращения выходного вала - **28 об/мин**; конструктивное исполнение по способу монтажа - **G110**; заправлен полужидкой смазкой «**Трансол-200**» – Т; климатическое исполнение – **У** и категория размещения – **3**; величина напряжения питающего электродвигатель – **380 В**.