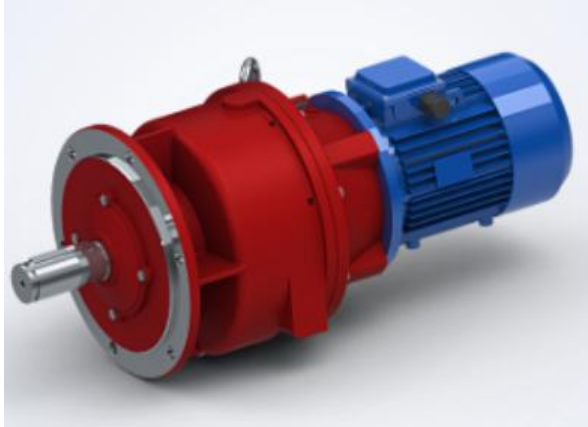


МПО2М Мотор-редуктор планетарный.



Мотор-редукторы планетарные МПО2М относятся к категории зубчатого приводного оборудования и представлены в двух модификациях: МПО2М-10 и МПО2М-15. Адаптированы для применения в условиях химической промышленности. Режим работы: S1 (ГОСТ 183-74), требования к сети – переменный ток, 50Гц, номинальное напряжение по ГОСТ 21128-83. Также представленные механизмы рассматриваются как эффективные составляющие малогабаритных устройств. Покупатель получает модель, которая является блоком асинхронного обдуваемого электродвигателя и планетарного редуктора.

Основные эксплуатационные условия:

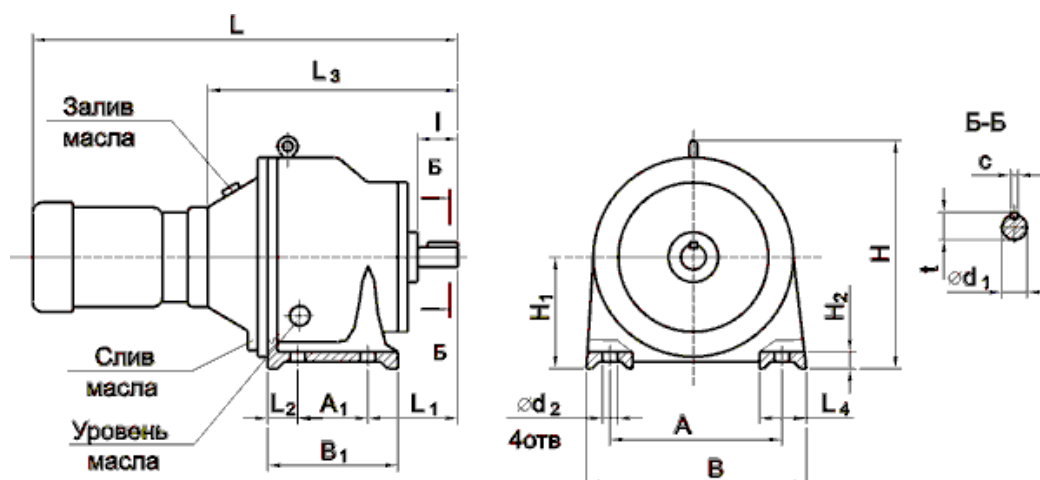
- Переменная и постоянная нагрузка по величине и направлению;
- Вал выполняет вращения в обе стороны;
- Для передачи крутящего момента рекомендуется использовать промежуточные механизмы, исключая действия поперечных сил на вал мотор-редуктора;
- Окружающая среда: неагрессивная, влажность не выше 80%, температурный предел – +20°С для моделей, имеющих закрытые электрические двигатели обдуваемой модификации.
- Общие температурные ограничения: от -40°С до +40°С;
- Климатические варианты исполнения – У, Т, для категорий размещения 2, 3 согласно положениям ГОСТ 15150-69, высота над уровнем моря <1000м;

Устройства МПО2М-10 и МПО2М-15 характеризуются несколькими кодификационными вариантами исполнения:

- Щ – горизонтальное (опорные лапы);
- Ф – горизонтальное (опорный фланец);
- В – вертикальное (опорный фланец);
- ВК – вертикальное на опорном фланце, кольцевая канавка на валу.

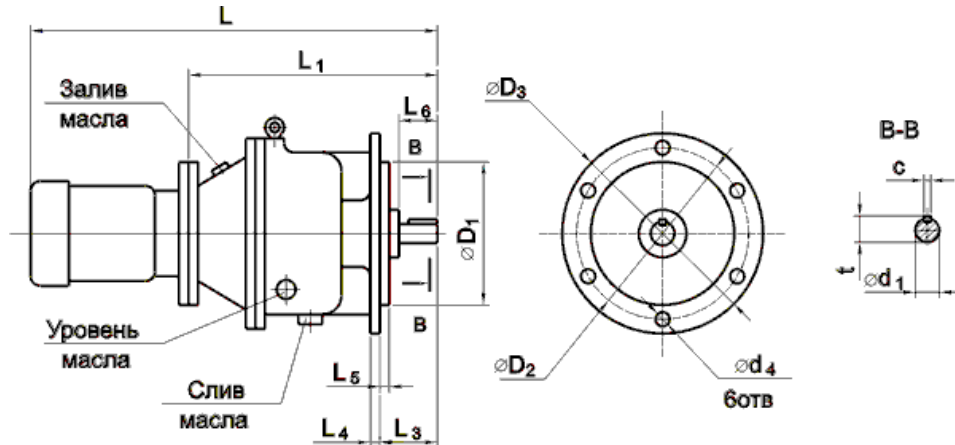
Особенности исполнения:

Мотор-редуктор горизонтального исполнения на лапах

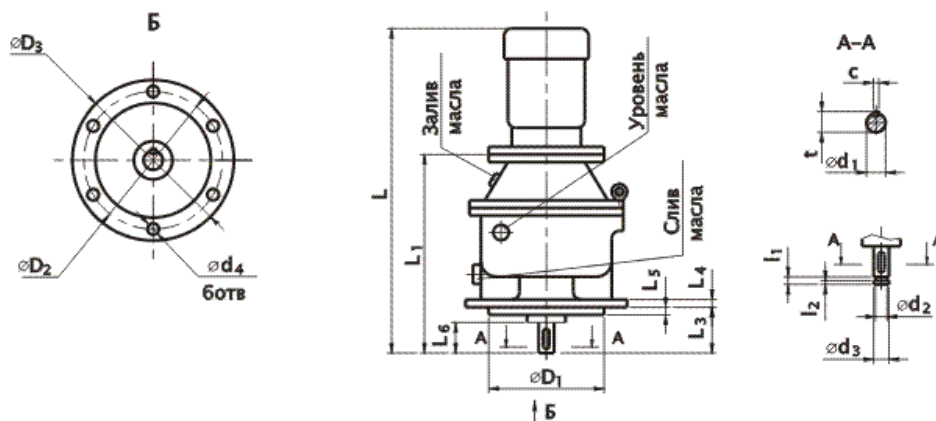


Мотор-редуктор горизонтального исполнения на лапах – Щ

Габарит	L1	L2	L3	L4	I	A	A1	B	B1	C	H	H1	H2	d1	d2	R	t
МПО2М-10	125	40	420	60	80	250	150	300	210	12	370	160	20	40	17	150	43
МПО2М-15	215	65	615	100	140	390	210	460	300	18	496	225	35	65	22	210	69



Мотор-редуктор горизонтального фланцевого исполнения – Ф



Мотор-редуктор вертикального фланцевого исполнения – В и ВК

Габарит	L1	L3	L4	L5	L6	D1	D2	D3	d1	d2	d3	d4	I1	I2	c	t
МПО2М-10	420	110	16	6	80	270	300	330	40	32	38	13	11	4	12	43
МПО2М-15	615	190	20	10	140	330	375	420	65	55	62	22	14	6	18	69

Технические характеристики:

Типо-размер	Передаточное число	Мотор-редуктор			Электродвигатель		
		Номинальная частота вращения выходного вала, об/мин	масса мотор-редуктора, кг, не более.	Корректированный уровень звуковой мощности по шкале А, дБ, не более	Тип	Мощность, кВт	
МПО2М-10	23,1	63	102	89	4AMX100s4	3	
			142		2B100s4		
			102		4AMX100s4		
	142	2B100s4					
	28,2	50	86		86	4AMX80B4	1,5
			100			B80B4	
			81	4AMX71B4		0,75	
	88	B71B4					
	45,5	31,5	86	4AMX80B4		1,5	

г.Ростов-на-Дону:

ул. Магнитогорская 1Г, к. 20



Т.к. (863) 221-25-48
Т.моб.: +7-903-401-25-48

e-mail: zakaz@itrostov.ru

www. itrostov. ru

	45,5	31,5	100	86	B80B4	0,75
			81		4AMX71B4	
			88		B71B4	
	66,5	20	86		4AMX80B4	1,5
			100		B80B4	
			81		4AMX71B4	0,75
			88		B71B4	
	81,6	16	81		4AMX71B4	0,75
			88		B71B4	
	208	6,3	71		4AA63B4	0,37
85			B63B4			
2190	0,63	71	4AA63B4			
		85	B63B4			
МПО2М-15	24,6	59	267	93	4AM132M4	11
			315		2B132M4	
			252		4AM132s4	7,5
			305		2B132s4	
			267		4AM132M4	11
			315		2B132M4	
	32,1	45	252		4AM132s4	7,5
			305		2B132s4	
			228		4AM112MA4	5,5
			270		2B112M4	
	46,9	31	228		4AM112MA4	5,5
			270		2B112M4	
	81,5	18	207		4AMX100sA4	3
			260		2B100s4	
	101,7	14	191		4AMX80B4	1,5
			204		B80B4	
	204	6,7	186		4AMX71B4	0,75
			195		B71B4	
		4,6	190		4AMX80A6	
			202		B80A6	
2469	0,56	186	4AMX71A4	0,55		
		195	B71A4			

Типоразмер	Радиус водила, мм	Допускаемый крутящий момент на выходном валу, Н*м	Допускаемые нагрузки на выходном валу, Н	
			радиальная	осевая
МПО2М-10	50	600	3000	1500
МПО2М-15	75	2350	7000	3000

Габаритные размеры комплектующих электродвигателей

Тип 4А		Тип 2В	
Габарит	L, mm	Габарит	L, mm
63B4	186	63B4	245
71A4	245	71A4	265
71B4	245	71B4	265
80A6	260	80A6	300
80B4	270	80B4	300
100S4	305	100S4	455
112MA4	372	112MA4	520
132M4	450	132M4	540
132S4	400	132S4	505

г.Ростов-на-Дону:

ул. Магнитогорская 1Г, к. 20



Т.к. (863) 221-25-48
Т.моб.: +7-903-401-25-48

e-mail: zakaz@itrostov.ru

[www. itrostov. ru](http://www.itrostov.ru)

Пример условного обозначения:

Мотор-редуктор МПО2М-10Щ-28,2-1,5/50АМХ80В4У3 ТУ 2-056-223-84, где:

- **МПО2М** – тип устройства;
- **10** – диаметр водила, см (условные данные);
- **Щ** – исполнение горизонтальное на опорных лапах;
- **28,2** – величина передаточного числа;
- **1,5** – показатели мощности комплектующего электродвигателя, кВт;
- **50** – частота вращения выходного вала, об/мин;
- **4АМХ80В4** – комплектующий электродвигатель;
- **У3** – тип климатического исполнения и категория размещения.

То же, климатического исполнения Т3

МПО2М-10Щ-28,2-1,5/50АМХ80В4Т3 ТУ 2-056-223-84.